



solido by Caressi



kuchyňské dřezy a baterie caressi **2021**

SCM
schachermayer

Ceny bez DPH jsou platné k 25. 6. 2020. | Ceny podléhají změnám kurzu a případným změnám cen surovin.



call centrum:

Hostivice - Praha západ

prodejní a poradenské centrum

tel. +420 244 001 315 stavba-kov-sklo

tel. +420 244 001 316 interiérové vybavení

e-mail: prodej@schachermayer.cz

Brno - H-park

prodejní a poradenské centrum

tel. +420 543 420 609

e-mail: prodej@schachermayer.cz

Opava

telefonní prodejní centrum

tel. +420 553 623 849

e-mail: prodej@schachermayer.cz

otevírací hodiny prodejní centra:

po.-čt. 7:30-17:00, pá. 7:30-13:00 (prodejna Hostivice pá. do 15:00)

služba v SCH prodejním centru v Brně:

středa 17:00 - 20:00

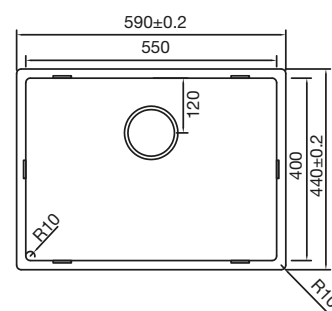
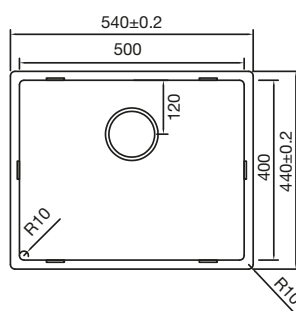
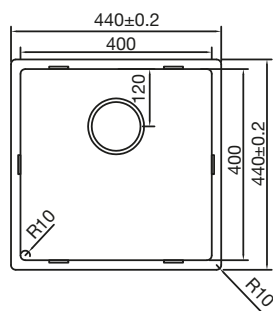
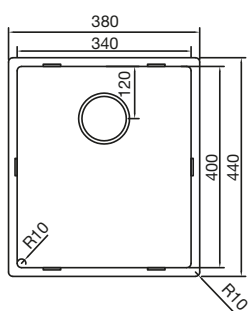
Stačí si minimálně 24 hodin předem telefonicky rezervovat přesný termín. Při vaší návštěvě se Vám bude plně věnovat konkrétní odborný prodejce. Rezervujte si termín na telefonu +420 543 420 601-604.

**SLUŽBA
pro Vás !**

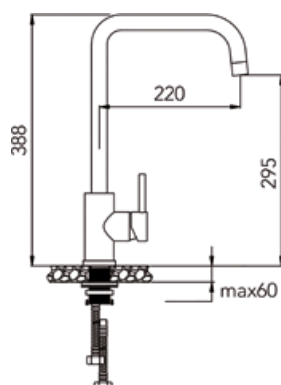
solido by Caressi



3D dřez série CA



obj.č. 113 520 615



obj.č. 113 520 597 obj.č. 113 520 506 obj.č. 113 520 505

Materiál: nerez
 Poloměr dřezu: 10 mm
 Tloušťka materiálu: 1 mm
 Základní příslušenství: sítkový ventil 3 1/2", s přepadem, upevňovací svorky, bez sifonu

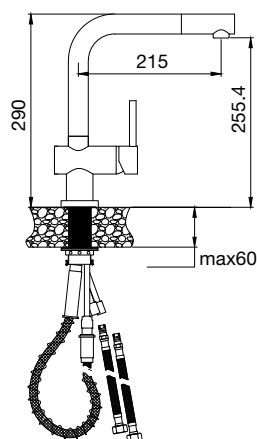
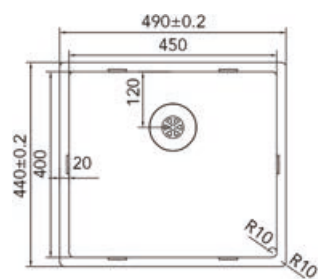
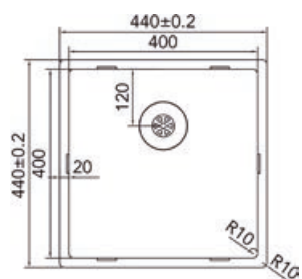
Obj. č.	Typ	Vnější rozměr mm	Velikost dřezu mm	Cena CZK bez DPH	Cena CZK s DPH
113 520 624	CA34R10	380 x 440	340 x 400 x 185	5 403,64	6 538,40
113 520 625	CA40R10	440 x 440	400 x 400 x 185	5 003,65	6 054,42
113 520 626	CA50R10	540 x 440	500 x 400 x 185	5 403,64	6 538,40
113 520 627	CA55R10	590 x 440	550 x 400 x 185	5 603,92	6 780,74

Příslušenství		Cena CZK bez DPH	Cena CZK s DPH
Obj. č.	Popis		
113 520 505	Skládací odkapávací rošt CAFDM nerez	1 601,12	1 937,36
113 520 506	Odkapová miska CACS1 nerez	1 861,15	2 251,99
113 520 597	Sítkový excentrický ventil s ovládáním výpustě CA505WRCH, chrom	1 100,98	1 332,19
113 520 598	Sítkový excentrický ventil s ovládáním výpustě CA505WRI, nerez	1 201,13	1 453,37
113 520 615	SOLIDO kuchyňská baterie CABL004CH (CABL001CH) tlaková, chrom	2 440,37	2 952,85
113 515 045	Sífon s flexibilním připojením, pro výpust 40/50 mm	154,76	187,26

UPOZORNĚNÍ: sífon nutno objednat samostatně.



3D dřez série CAPP



obj.č. 113 520 602



obj.č. 113 520 597



obj.č. 113 520 506



obj.č. 113 520 505

Materiál: nerez
 Poloměr dřezu: 10 mm
 Tloušťka materiálu: 1 mm
 Základní příslušenství: integrovaný sítkový ventil 3 1/2", s přepadem, upevňovací svorky, bez sifonu

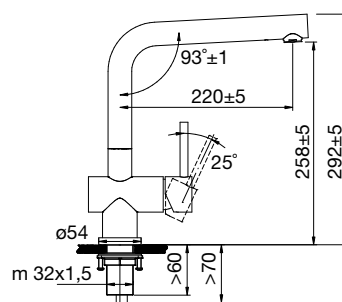
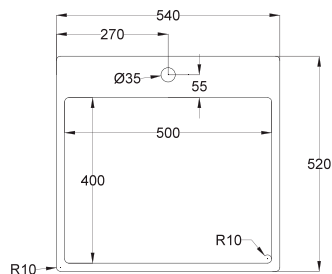
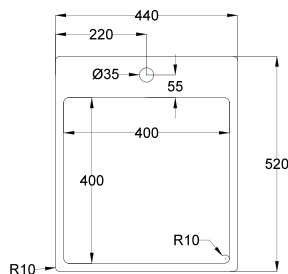
Obj. č.	Typ	Vnější rozměr mm	Velikost dřezu mm	Cena CZK bez DPH	Cena CZK s DPH
113 520 520	CAPP 40R10	440 x 440	400 x 400 x 185	5 904,35	7 144,26
113 520 521	CAPP 45R10	490 x 440	450 x 400 x 185	6 204,20	7 507,08

Příslušenství					
Obj. č.	Popis	Cena CZK bez DPH	Cena CZK s DPH		
113 520 505	Skládací odkapávací rošt CAFDM nerez	1 601,12	1 937,36		
113 520 506	Odkapová miska CACS1 nerez	1 861,15	2 251,99		
113 520 598	Sítkový excentrický ventil s ovládním výpustě CA505WRI, nerez	1 201,13	1 453,37		
113 520 597	Sítkový excentrický ventil s ovládním výpustě CA505WRCH, chrom	1 100,98	1 332,19		
113 520 602	SOLIDO kuchyňská baterie CA108 CHU s vytahovací koncovkou, tlaková, chrom	3 062,84	3 706,04		
113 515 045	Sifon s flexibilním připojením, pro výpust 40/50 mm	154,76	187,26		

ÚPOZORNĚNÍ: sifon nutno objednat samostatně, nelze kombinovat s drtičem odpadků.



3D dřez série CAPP s prodlouženým okrajem



obj.č. 113 520 600



obj.č. 113 520 597 obj.č. 113 520 506 obj.č. 113 520 505

Materiál: nerez
 Poloměr dřezu: 10 mm
 Tloušťka materiálu: 1 mm
 Základní příslušenství: integrovaný sítkový ventil 3 1/2", s přepadem, 1 otvor, upevňovací svorky, bez sifonu

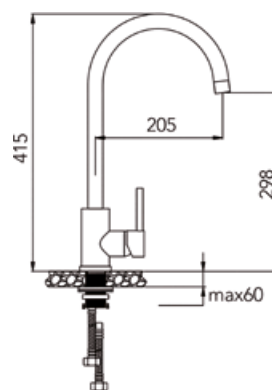
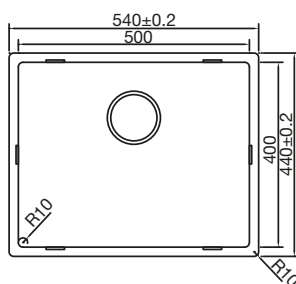
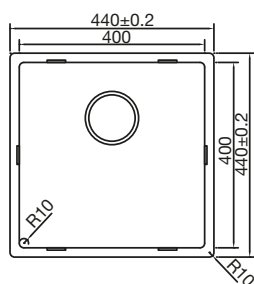
Obj. č.	Typ	Vnější rozměr mm	Velikost dřezu mm	Cena CZK bez DPH	Cena CZK s DPH
113 520 530	CAPP 40KR10	440 x 520	400 x 400 x 185	6 204,20	7 507,08
113 520 531	CAPP 50KR10	540 x 520	500 x 400 x 185	6 604,77	7 991,77

Příslušenství					
Obj. č.	Popis	Cena CZK bez DPH	Cena CZK s DPH		
113 520 600	SOLIDO kuchyňská baterie CA108CH tlaková, chrom	3 003,67	3 634,44		
113 520 505	Skládací odkapávací rošt CAFDM nerez	1 601,12	1 937,36		
113 520 506	Odkapová miska CACS1 nerez	1 861,15	2 251,99		
113 520 598	Sítkový excentrický ventil s ovládáním výpustě CA505WRI, nerez	1 201,13	1 453,37		
113 520 597	Sítkový excentrický ventil s ovládáním výpustě CA505WRCH, chrom	1 100,98	1 332,19		
113 515 045	Sifon s flexibilním připojením, pro výpust 40/50 mm	154,76	187,26		

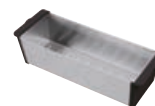
UPOZORNĚNÍ: sifon nutno objednat samostatně, nelze kombinovat s drtičem odpadků.



3D dřez série CABL



obj.č. 113 520 614



obj.č. 113 520 597 obj.č. 113 520 506 obj.č. 113 520 505

Materiál: nerez
 Poloměr dřezu: 10mm
 Tloušťka materiálu: 1mm
 Základní příslušenství: sítkový ventil 3 1/2", s přepadem, upevňovací svorky, bez sifonu

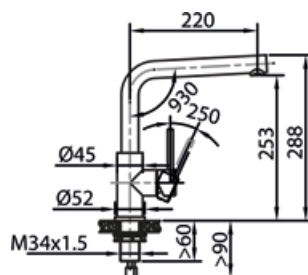
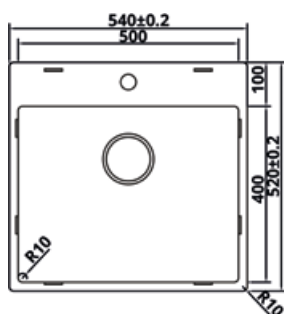
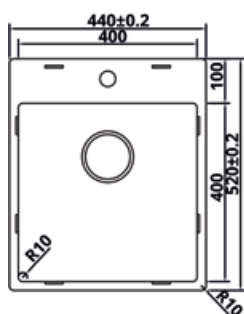
Obj. č.	Typ	Vnější rozměr mm	Velikost dřezu mm	Cena CZK bez DPH	Cena CZK s DPH
113 520 628	CABL40R10	440 x 440	400 x 400 x 185	3 962,97	4 795,19
113 520 629	CABL50R10	540 x 440	500 x 400 x 185	4 162,69	5 036,85

Příslušenství					
Obj. č.	Popis	Cena CZK bez DPH	Cena CZK s DPH		
113 520 505	Skládací odkapávací rošt CAFDM nerez	1 601,12	1 937,36		
113 520 506	Odkapová miska CACS1 nerez	1 861,15	2 251,99		
113 520 597	Sítkový excentrický ventil s ovládáním výpustě CA505WRCH, chrom	1 100,98	1 332,19		
113 520 598	Sítkový excentrický ventil s ovládáním výpustě CA505WRI, nerez	1 201,13	1 453,37		
113 520 614	SOLIDO kuchyňská baterie CABL005CH tlaková, chrom	2 440,37	2 952,85		
113 515 045	Sífon s flexibilním připojením, pro výpust 40/50 mm	154,76	187,26		

UPOZORNĚNÍ: sífon nutno objednat samostatně.



3D dřez série CABL s prodlouženým okrajem



obj.č. 113 520 643



obj.č. 113 520 597



obj.č. 113 520 506



obj.č. 113 520 505

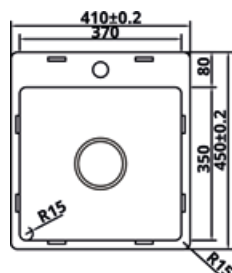
Materiál: nerez
 Poloměr dřezu: 10 mm
 Tloušťka materiálu: 1 mm
 Základní příslušenství: síťkový ventil 3 1/2", s přepadem, 1 otvor, upevňovací svorky, bez sifonu

Obj. č.	Typ	Vnější rozměr mm	Velikost dřezu mm	Cena CZK bez DPH	Cena CZK s DPH
113 520 640	CABL40KR10	440 x 520	400 x 400 x 185	4 703,22	5 690,90
113 520 641	CABL50KR10	540 x 520	500 x 400 x 185	4 903,50	5 933,24

Příslušenství					
Obj. č.	Popis			Cena CZK bez DPH	Cena CZK s DPH
113 520 505	Skládací odkapávací rošt CAFDM nerez			1 601,12	1 937,36
113 520 506	Odkapová miska CACS1 nerez			1 861,15	2 251,99
113 520 597	Síťkový excentrický ventil s ovládáním výpustě CA505WRCH, chrom			1 100,98	1 332,19
113 520 598	Síťkový excentrický ventil s ovládáním výpustě CA505WRI, nerez			1 201,13	1 453,37
113 520 643	SOLIDO kuchyňská baterie CABL003I tlaková, nerez			3 382,61	4 092,96
113 515 045	Sifon s flexibilním připojením, pro výpust 40/50 mm			154,76	187,26

UPOZORNĚNÍ: sifon nutno objednat samostatně

3D dřez série CABL37KR15 s prodlouženým okrajem



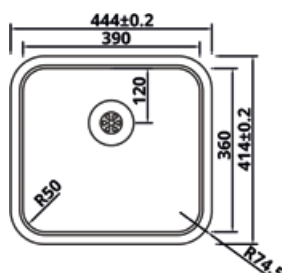
Materiál: nerez
 Velikost dřezu: 370 x 350 x 150 mm
 Poloměr dřezu: 15 mm
 Základní příslušenství: sítkový ventil 3 1/2", s přepadem, 1 otvor, upevňovací svorky, bez sifonu

Obj. č.	Typ	Vnější rozměr mm	Cena CZK bez DPH	Cena CZK s DPH
113 520 639	CABL37KR15	410 x 450	3 262,55	3 947,69

Příslušenství				
Obj. č.	Popis	Cena CZK bez DPH	Cena CZK s DPH	
113 520 505	Skládací odkapávací rošt CAFDM nerez	1 601,12	1 937,36	
113 520 506	Odkapová miska CACS1 nerez	1 861,15	2 251,99	
113 520 597	Sítkový excentrický ventil s ovládáním výpustě CA505WRCH, chrom	1 100,98	1 332,19	
113 520 598	Sítkový excentrický ventil s ovládáním výpustě CA505WRI, nerez	1 201,13	1 453,37	
113 515 045	Sífon s flexibilním připojením, pro výpust 40/50 mm	154,76	187,26	

UPOZORNĚNÍ: sífon nutno objednat samostatně.

3D dřez CABLPP39R50



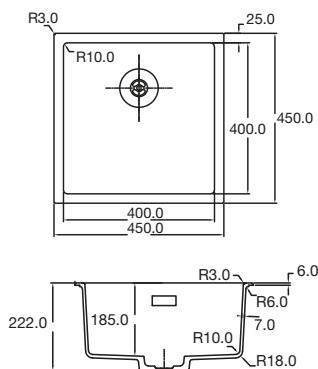
Materiál: nerez
 Velikost dřezu: 390 x 360 x 160 mm
 Poloměr dřezu: 50 mm
 Základní příslušenství: sítkový ventil 3 1/2", s přepadem, upevňovací svorky, bez sifonu

Obj. č.	Typ	Vnější rozměr mm	Cena CZK bez DPH	Cena CZK s DPH
113 520 642	CABLPP39R50	444 x 414	1 901,54	2 300,86

Příslušenství				
Obj. č.	Popis	Cena CZK bez DPH	Cena CZK s DPH	
113 520 505	Skládací odkapávací rošt CAFDM nerez	1 601,12	1 937,36	
113 520 506	Odkapová miska CACS1 nerez	1 861,15	2 251,99	
113 520 597	Sítkový excentrický ventil s ovládáním výpustě CA505WRCH, chrom	1 100,98	1 332,19	
113 520 598	Sítkový excentrický ventil s ovládáním výpustě CA505WRI, nerez	1 201,13	1 453,37	
113 515 045	Sífon s flexibilním připojením, pro výpust 40/50 mm	154,76	187,26	

UPOZORNĚNÍ: sífon nutno objednat samostatně.

2D dřez CAGRPP40BK-TU



obj.č. 113 520 632



obj.č. 113 520 617



obj.č. 113 520 599

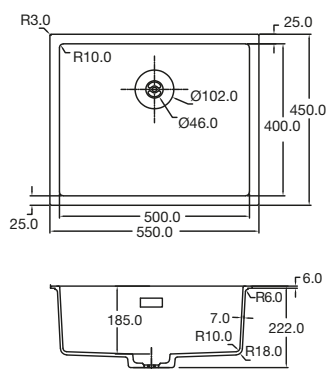
Materiál: granit
 Velikost dřezu: 400 x 400 x 185 mm
 Poloměr dřezu: 10 mm
 Základní příslušenství: síťkový ventil 3 1/2", s přepadem, upevňovací svorky, bez sifonu

Obj. č.	Typ	Barva	Vnější rozměr mm	Cena CZK bez DPH	Cena CZK s DPH
113 520 620	CAGRPP40BK-TU	černá	450 x 450	7 305,19	8 839,28

Příslušenství					
Obj. č.	Popis			Cena CZK bez DPH	Cena CZK s DPH
113 520 505	Skládací odkapávací rošt CAFDM nerez			1 601,12	1 937,36
113 520 506	Odkapová miska CACS1 nerez			1 861,15	2 251,99
113 520 597	Síťkový excentrický ventil s ovládáním výpustě CA505WRCH, chrom			1 100,98	1 332,19
113 520 598	Síťkový excentrický ventil s ovládáním výpustě CA505WRI, nerez			1 201,13	1 453,37
113 520 599	Síťkový excentrický ventil s ovládáním výpustě CA505WRIBK Black Line, černý			1 201,13	1 453,37
113 520 617	SOLIDO dávkovač saponátu CA203 Black Line, černý			1 581,21	1 913,26
113 520 632	SOLIDO kuchyňská baterie CA116BKU s vytahovací koncovkou, tlaková, černá			7 148,15	8 649,26
113 515 045	Sifon s flexibilním připojením, pro výpust 40/50 mm			154,76	187,26

UPOZORNĚNÍ: sifon nutno objednat samostatně, nelze kombinovat s drtičem odpadků.

2D dřez CAGRPP50BK-TU



obj.č. 113 520 630



obj.č. 113 520 617



obj.č. 113 520 599

Materiál:
Velikost dřezu:
Poloměr dřezu:
Základní příslušenství:

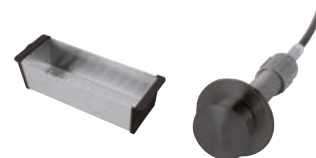
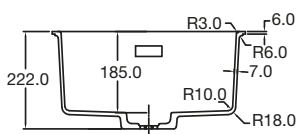
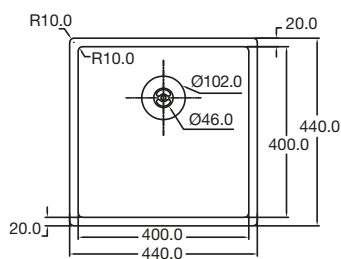
granit
500 x 400 x 185 mm
10 mm
sítkový ventil 3 1/2", s přepadem, upevňovací svorky, bez sifonu

Obj. č.	Typ	Barva	Vnější rozměr mm	Cena CZK bez DPH	Cena CZK s DPH
113 520 622	CAGRPP50BK-TU	černá	550 x 450	7 705,18	9 323,27

Příslušenství					
Obj. č.	Popis	Cena CZK bez DPH	Cena CZK s DPH		
113 520 505	Skládací odkapávací rošt CAFDM nerez	1 601,12	1 937,36		
113 520 506	Odkapová miska CACS1 nerez	1 861,15	2 251,99		
113 520 597	Sítkový excentrický ventil s ovládáním výpustě CA505WRCH, chrom	1 100,98	1 332,19		
113 520 598	Sítkový excentrický ventil s ovládáním výpustě CA505WRI, nerez	1 201,13	1 453,37		
113 520 599	Sítkový excentrický ventil s ovládáním výpustě CA505WRIBK Black Line, černý	1 201,13	1 453,37		
113 520 617	SOLIDO dávkovač saponátu CA203 Black Line, černý	1 581,21	1 913,26		
113 520 630	SOLIDO kuchyňská baterie CA112BKM tlaková, černá	6 704,91	8 112,94		
113 515 045	Sifon s flexibilním připojením, pro výpust 40/50 mm	154,76	187,26		

UPOZORNĚNÍ: sifon nutno objednat samostatně.

Dřez pro montáž do roviny CAGRPP40BK-FL



obj.č. 113 520 506 obj.č. 113 520 599

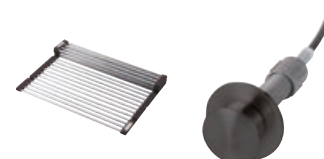
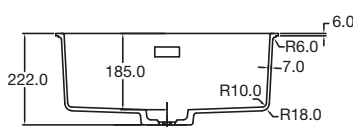
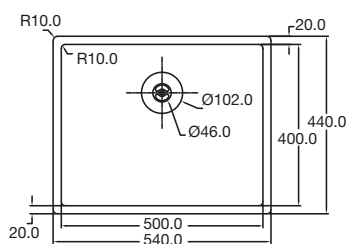
Materiál: granit
 Velikost dřezu: 400 x 400 x 185 mm
 Poloměr dřezu: 10 mm
 Základní příslušenství: sítkový ventil 3 1/2", s přepadem, upevňovací svorky, bez sifonu

Obj. č.	Typ	Barva	Vnější rozměr mm	Cena CZK bez DPH	Cena CZK s DPH
113 520 619	CAGRPP40BK-FL	černá	440 x 440	7 305,19	8 839,28

Příslušenství					
Obj. č.	Popis	Cena CZK bez DPH	Cena CZK s DPH		
113 515 045	Sifon s flexibilním připojením, pro výpust 40/50 mm	154,76	187,26		
113 520 505	Skládací odkapávací rošt CAFDM nerez	1 601,12	1 937,36		
113 520 506	Odkapová miska CACS1 nerez	1 861,15	2 251,99		
113 520 597	Sítkový excentrický ventil s ovládáním výpustě CA505WRCH, chrom	1 100,98	1 332,19		
113 520 598	Sítkový excentrický ventil s ovládáním výpustě CA505WRI, nerez	1 201,13	1 453,37		
113 520 599	Sítkový excentrický ventil s ovládáním výpustě CA505WRIBK Black Line, černý	1 201,13	1 453,37		

UPOZORNĚNÍ: sifon nutno objednat samostatně, nelze kombinovat s drtičem odpadků.

Dřez pro montáž do roviny CAGRPP50BK-FL



obj.č. 113 520 505 obj.č. 113 520 599

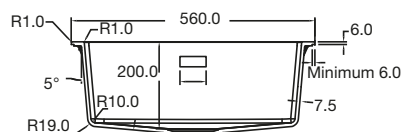
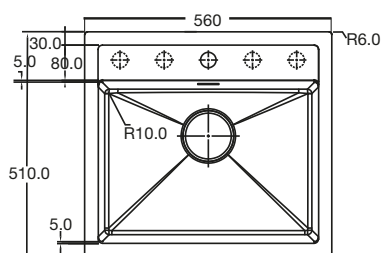
Materiál: granit
 Velikost dřezu: 500 x 400 x 185 mm
 Poloměr dřezu: 10 mm
 Základní příslušenství: sítkový ventil 3 1/2", s přepadem, upevňovací svorky, bez sifonu

Obj. č.	Typ	Barva	Vnější rozměr mm	Cena CZK bez DPH	Cena CZK s DPH
113 520 621	CAGRPP50BK-FL	černá	540 x 440	7 705,18	9 323,27

Příslušenství					
Obj. č.	Popis	Cena CZK bez DPH	Cena CZK s DPH		
113 515 045	Sifon s flexibilním připojením, pro výpust 40/50 mm	154,76	187,26		
113 520 505	Skládací odkapávací rošt CAFDM nerez	1 601,12	1 937,36		
113 520 506	Odkapová miska CACS1 nerez	1 861,15	2 251,99		
113 520 597	Sítkový excentrický ventil s ovládáním výpustě CA505WRCH, chrom	1 100,98	1 332,19		
113 520 598	Sítkový excentrický ventil s ovládáním výpustě CA505WRI, nerez	1 201,13	1 453,37		
113 520 599	Sítkový excentrický ventil s ovládáním výpustě CA505WRIBK Black Line, černý	1 201,13	1 453,37		

UPOZORNĚNÍ: sifon nutno objednat samostatně, nelze kombinovat s drtičem odpadků.

Vestavný dřez CAGR50KRBK-TU



obj.č. 113 520 608

Materiál: granit
 Velikost dřezu: 475 x 500 x 200 mm
 Poloměr dřezu: 10 mm
 Základní příslušenství: integrovaný sítkový ventil 3 1/2" (součástí dodávky sítko v černé a nerez ocel/chrom) s přepadem, 1 otvor, upevňovací svorky, bez sifonu

Obj. č.	Typ	Barva	Vnější rozměr mm	Cena CZK bez DPH	Cena CZK s DPH
113 520 623	CAGR50KRBK-TU	černá	560 x 510	7 905,46	9 565,61

Příslušenství					
Obj. č.	Popis			Cena CZK bez DPH	Cena CZK s DPH
113 520 597	Sítkový excentrický ventil s ovládáním výpustě CA505WRCH, chrom			1 100,98	1 332,19
113 520 598	Sítkový excentrický ventil s ovládáním výpustě CA505WRI, nerez			1 201,13	1 453,37
113 520 599	Sítkový excentrický ventil s ovládáním výpustě CA505WRIBK Black Line, černý			1 201,13	1 453,37
113 520 608	SOLIDO kuchyňská baterie CA108 BKU s vyťahovací koncovkou, tlaková, černá			6 004,49	7 265,43
113 515 045	Sifon s flexibilním připojením, pro výpust 40/50 mm			154,76	187,26

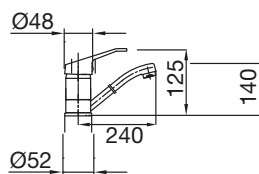
UPOZORNĚNÍ: sifon nutno objednat samostatně.

Kuchyňská baterie CA110

- odolná keramická kartuše
- flexibilní hadicové připojení

Vrtaný otvor pro baterii \varnothing : 35 mm
 Výpust': otočná
 Funkce sprchy: ne

Obj. č.	Typ	Povrch	Provedení	Cena CZK bez DPH	Cena CZK s DPH
113 520 638	CA110CH	chrom	tlaková	1 312,08	1 587,62



Kuchyňská baterie CABL003I

- ovládací páka vpravo
- odolná keramická kartuše
- flexibilní hadicové připojení

Vrtaný otvor pro baterii \varnothing : 35 mm
 Výpust': otočná
 Funkce sprchy: ne

Obj. č.	Typ	Povrch	Provedení	Cena CZK bez DPH	Cena CZK s DPH
113 520 643	CABL003I	nerez	tlakové	3 382,61	4 092,96



Kuchyňská baterie CA108



ilustrační obrázek chrom



ilustrační obrázek nerez

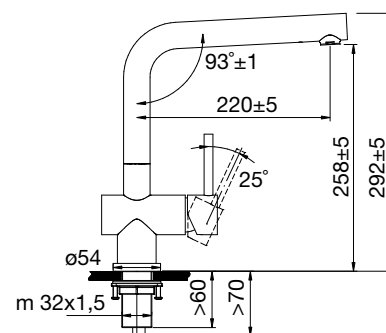


ilustrační obrázek černá mat

- ovládací páka vpravo
- odolná keramická kartuše
- flexibilní hadicové připojení

Vrtaný otvor pro baterii \varnothing : 35 mm
 Výpust': otočná
 Funkce sprchy: ne

Obj. č.	Typ	Povrch	Provedení	Cena CZK bez DPH	Cena CZK s DPH
113 520 600	CA108CH	chrom	tlaková	3 003,67	3 634,44
113 520 601	CA108I	nerez	tlaková	5 089,56	6 158,37
113 520 609	CA108BK	černý matný	tlaková	5 003,65	6 054,42



Kuchyňská baterie CA108U s vyťahovací koncovkou

ilustrační obrázek chrom



ilustrační obrázek nerez



ilustrační obrázek černá mat

- ovládací páka vpravo
- odolná keramická kartuše
- flexibilní hadicové připojení

Vrtaný otvor pro baterii ø:

35 mm

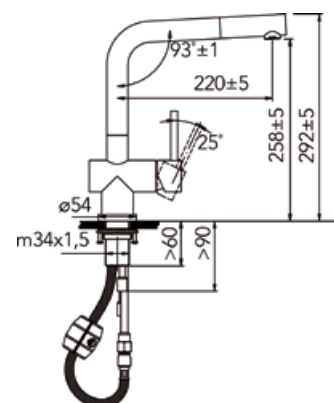
Výpust':

otočná s vyťahovací koncovkou

Funkce sprchy:

ne

Obj. č.	Typ	Povrch	Provedení	Cena CZK bez DPH	Cena CZK s DPH
113 520 602	CA108CHU	chrom	tlaková	3 062,84	3 706,04
113 520 603	CA108IU	nerez	tlaková	5 661,39	6 850,28
113 520 608	CA108BKU	černý matný	tlaková	6 004,49	7 265,43
113 520 646	CA108IU-ND	nerez	beztlaková	6 764,65	8 185,23

**Dvoutřsková koncová sprcha CADJ108**

Vhodné pro baterie CA108CHU/CA108IU/CA108BKU

Funkce sprchy:

ano

Obj. č.	Typ	Povrch	Cena CZK bez DPH	Cena CZK s DPH
113 520 635	CADJ108BK	černý matný	1 300,70	1 573,85
113 520 636	CADJ108CH	chrom	980,93	1 186,93
113 520 637	CADJ108I	nerez	1 180,64	1 428,57



ilustrační obrázek nerez



ilustrační obrázek nerez

Kuchyňská baterie CA116

360°



ilustrační obrázek černá mat

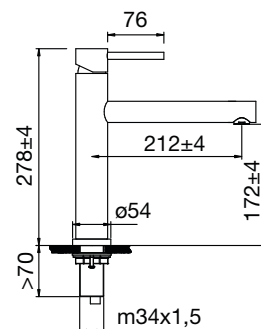


ilustrační obrázek nerez

- odolná keramická kartuše
- flexibilní hadicové připojení

Vrtaný otvor pro baterii \varnothing : 35 mm
 Výpust': otočná
 Funkce sprchy: ne

Obj. č.	Typ	Povrch	Provedení	Cena CZK bez DPH	Cena CZK s DPH
113 520 631	CA116BK	černý matný	tlaková	5 718,29	6 919,13
113 520 606	CA116I	nerez	tlaková	5 463,95	6 611,38



Kuchyňská baterie CA116U s vytahovací koncovkou

360°



ilustrační obrázek černá mat

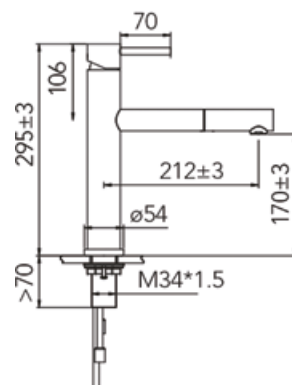


ilustrační obrázek nerez

- odolná keramická kartuše
- flexibilní hadicové připojení

Vrtaný otvor pro baterii \varnothing : 35 mm
 Výpust': otočná s vytahovací koncovkou
 Funkce sprchy: ne

Obj. č.	Typ	Povrch	Provedení	Cena CZK bez DPH	Cena CZK s DPH
113 520 632	CA116BKU	černý matný	tlaková	7 148,15	8 649,26
113 520 604	CA116IU	nerez	tlaková	6 344,17	7 676,45



solido by Caressi

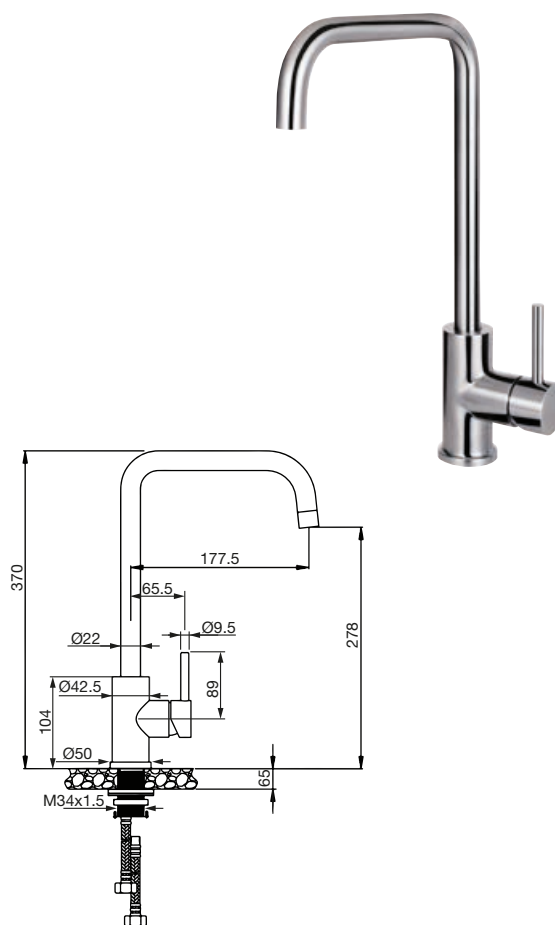


Kuchyňská baterie CABL004



- ovládací páka vpravo
- odolná keramická kartuše
- flexibilní hadicové připojení

Vrtaný otvor pro baterii \varnothing : 35 mm
 Výpusť: otočná
 Funkce sprchy: ne



Obj. č.	Typ	Povrch	Provedení	Cena CZK bez DPH	Cena CZK s DPH
113 520 615	CABL004CH	chrom	tlačková	2 440,37	2 952,85

solido by Caressi

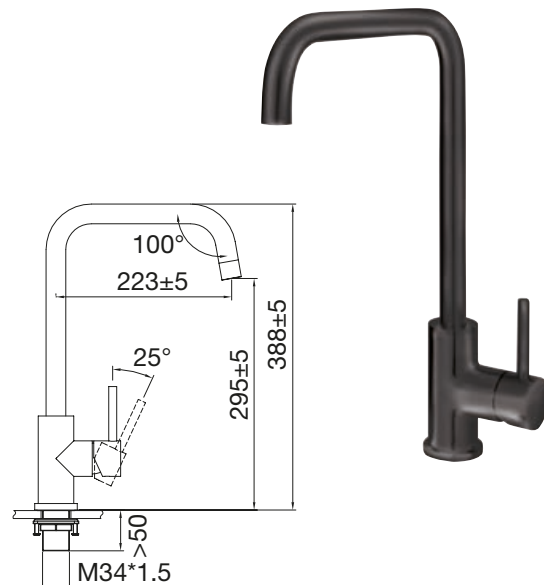


Kuchyňská baterie CA106

- ovládací páka vpravo
- odolná keramická kartuše
- flexibilní hadicové připojení

Vrtaný otvor pro baterii \varnothing : 35 mm
 Výpusť: otočná
 Funkce sprchy: ne

Obj. č.	Typ	Povrch	Provedení	Cena CZK bez DPH	Cena CZK s DPH
113 520 610	CA106BK	černý matný	tlačková	4 659,41	5 637,89

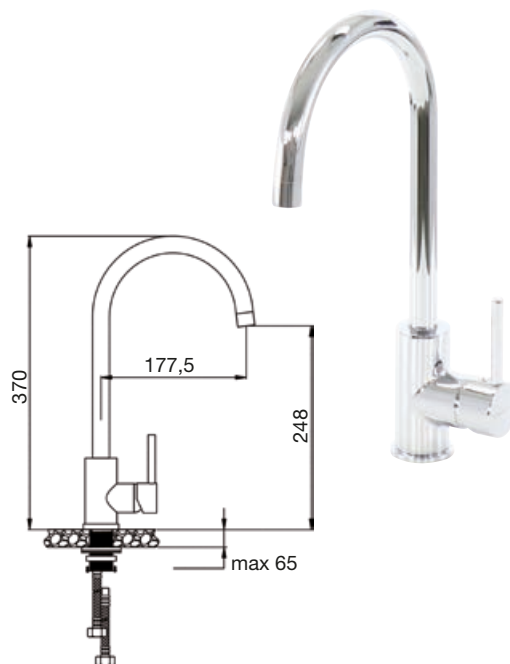


Kuchyňská baterie CABL005

- ovládací páka vpravo
- odolná keramická kartuše
- flexibilní hadicové připojení

Vrtaný otvor pro baterii \varnothing : 35 mm
 Výpusť: otočná
 Funkce sprchy: ne

Obj. č.	Typ	Povrch	Provedení	Cena CZK bez DPH	Cena CZK s DPH
113 520 614	CABL005CH	chrom	tlaková	2 440,37	2 952,85



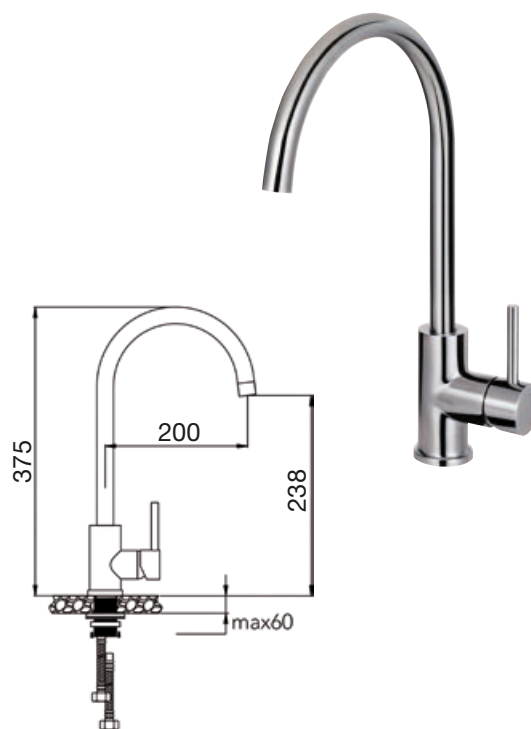
Kuchyňská baterie CABL002I



- ovládací páka vpravo
- odolná keramická kartuše
- flexibilní hadicové připojení

Vrtaný otvor pro baterii \varnothing : 35 mm
 Výpusť: otočná
 Funkce sprchy: ne

Obj. č.	Typ	Povrch	Provedení	Cena CZK bez DPH	Cena CZK s DPH
113 520 618	CABL002ED	nerez	tlaková	3 145,34	3 805,86



solido by Caressi

360°

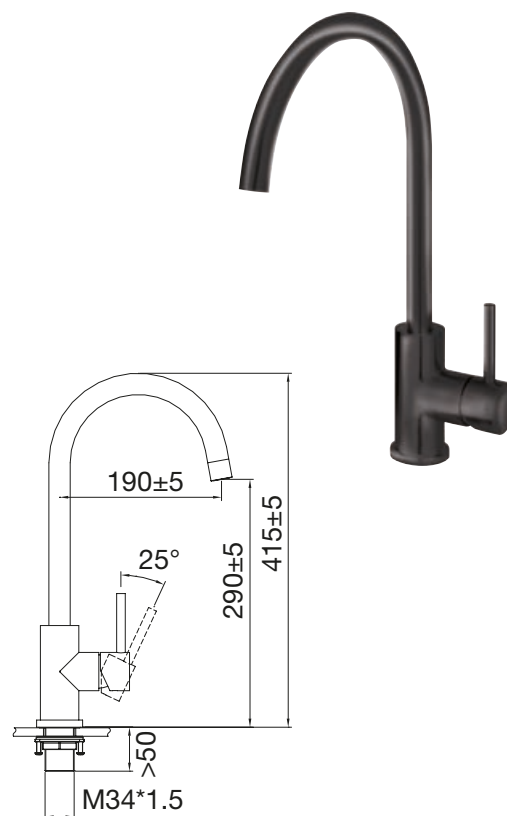
Kuchyňská baterie CA105



- ovládací páka vpravo
- odolná keramická kartuše
- flexibilní hadicové připojení

Vrtaný otvor pro baterii \varnothing : 35 mm
 Výpusť: otočná
 Funkce sprchy: ne

Obj. č.	Typ	Povrch	Provedení	Cena CZK bez DPH	Cena CZK s DPH
113 520 611	CA105BK	černý matný	tlačová	4 659,41	5 637,89



solido by Caressi

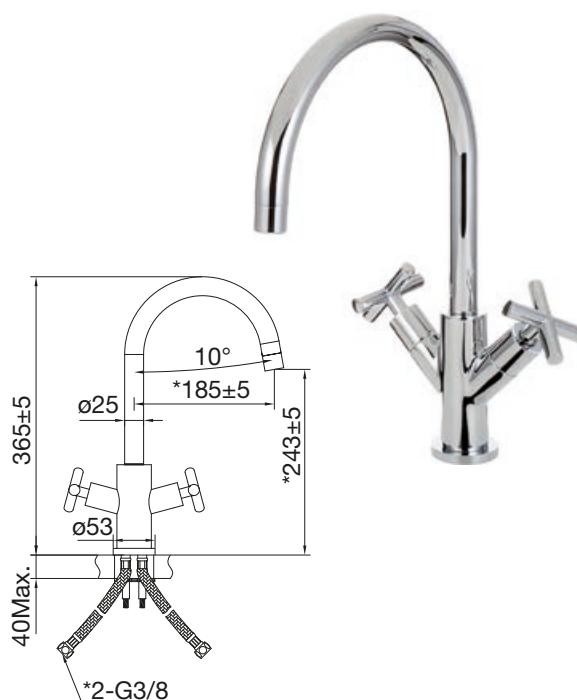
360°

Kuchyňská baterie CA101

- odolná keramická kartuše
- flexibilní hadicové připojení

Vrtaný otvor pro baterii \varnothing : 35 mm
 Výpusť: otočná
 Funkce sprchy: ne

Obj. č.	Typ	Povrch	Provedení	Cena CZK bez DPH	Cena CZK s DPH
113 520 616	CA101CH	chrom	tlačová	3 442,35	4 165,24

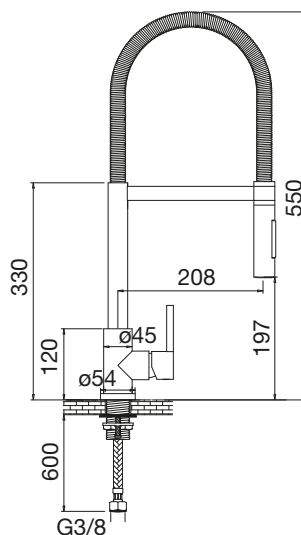


Kuchyňská baterie CA103



- ovládací páka vpravo
- odolná keramická kartuše
- flexibilní hadicové připojení

Vrtaný otvor pro baterii \varnothing : 35 mm
 Výpust': otočná
 Funkce sprchy: ano



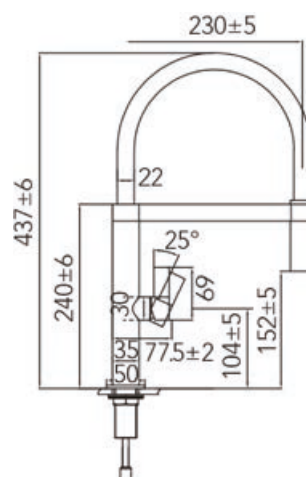
Obj. č.	Typ	Povrch	Provedení	Cena CZK bez DPH	Cena CZK s DPH
113 520 612	CA103CH	chrom	tlaková	5 964,09	7 216,55

Kuchyňská baterie CA112

- odolná keramická kartuše
- flexibilní hadicové připojení

Vrtaný otvor pro baterii \varnothing : 35 mm
 Výpust': otočná
 Funkce sprchy: ne

Obj. č.	Typ	Povrch	Provedení	Cena CZK bez DPH	Cena CZK s DPH
113 520 630	CA112BKM	černý matný	tlaková	6 704,91	8 112,94



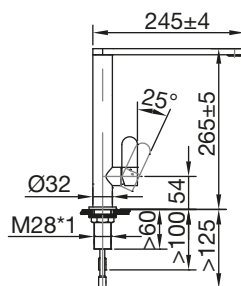
solido by Caressi

Kuchyňská baterie CA118

- odolná keramická kartuše
- flexibilní hadicové připojení

Vrtaný otvor pro baterii \varnothing : 33 - 35 mm
 Výpust: otočná
 Funkce sprchy: ne

Obj. č.	Typ	Povrch	Provedení	Cena CZK bez DPH	Cena CZK s DPH
113 520 633	CA118BK	černý matný	tlaková	7 004,76	8 475,76



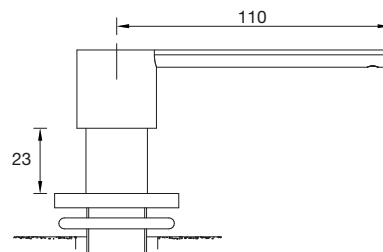
solido by Caressi

Dávkovač saponátu CA203

Dávkovač pro tekuté mycí prostředky nebo tekuté mýdlo, snadná instalace, hlavice z nerezové oceli (černá), plastová nádoba objem 0,4l, průměr vrtání 25 mm.

Obj. č.	Typ	Povrch	MJ	Cena CZK	za
113 520 617	CA203BK	černý	KS	1 913,26	1 KS

Produktová skupina UGR U34



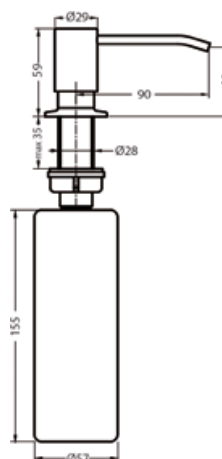
solido by Alveus

Dávkovač saponátu Callas

Dávkovač na saponát, nebo tekuté mýdlo. Snadná instalace, plastová nádoba, plnění shora, včetně instalačního příslušenství, průměr otvoru 28 mm.

Obj. č.	Typ	Povrch	MJ	Cena CZK	za
113 520 710	Callas	chrom	KS	586,57	1 KS
113 520 714 •	Callas	černý	KS	570,06	1 KS

Produktová skupina UGR U34



ilustrační obrázek chrom

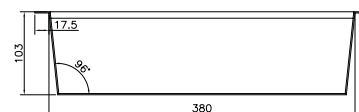
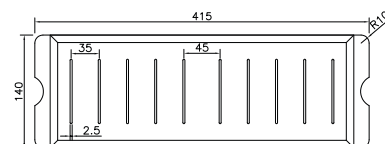
ilustrační obrázek černá

Odkapávací miska

Značka: Solido
 Typ: CACS1
 Rozměry: 415 x 140 mm
 Hodí se k: série CAPP a CAG
 Materiál: nerez

Obj. č.	MJ	Cena CZK	za
113 520 506	KS	2 251,99	1 KS

Produktová skupina UGR U34

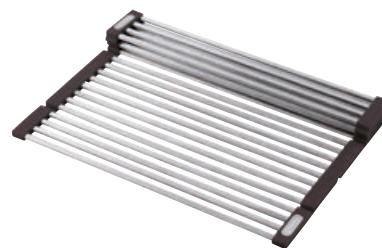


Skládací rošt

Značka: Solido
 Typ: CAFDM
 Rozměry: 470 x 440 mm
 Materiál: nerez

Obj. č.	MJ	Cena CZK	za
113 520 505	KS	1 937,36	1 KS

Produktová skupina UGR U34



Ovládání výpustě - vytahovací knoflík pro dřezy série CAG/CAPP



ilustrační obrázek chrom



ilustrační obrázek nerez



ilustrační obrázek černá

Vrtání \varnothing : 15 mm
 Hodí se k: dřezy série CAPP a CAG

Obj. č.	Typ	Povrch	MJ	Cena CZK	za
113 520 597	CA505WRCH	chrom	KS	1 332,19	1 KS
113 520 598	CA505WRI	nerez	KS	1 453,37	1 KS
113 520 599	CA505WRIBK	černý	KS	1 453,37	1 KS

Produktová skupina UGR U34

solido by Caressi

Sítkový ventil CA519BK

Typ: CA519BK

Obj. č.	Povrch	MJ	Cena CZK	za
113 520 645	černý	KS	847,51	1 KS

Produktová skupina UGR U34



solido by Caressi

Odtoková sada s přepadem pro úsporu místa CA50519

Typ: CA50519

Obj. č.	MJ	Cena CZK	za
113 520 644	KS	847,51	1 KS

Produktová skupina UGR U34



HAAS

Sifon s flexibilní připojovací hadicí, pro vývod 40 a 50 mm a dvěma odbočkami

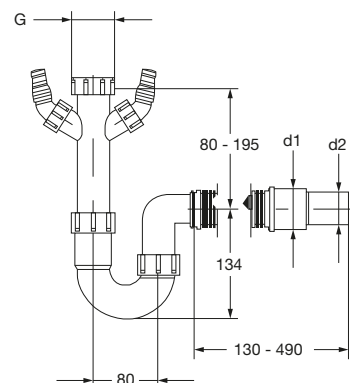
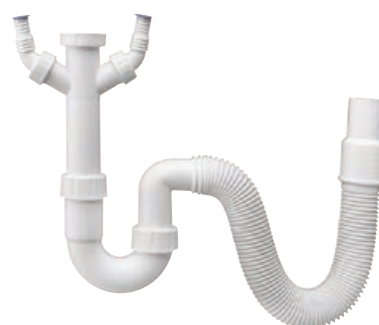
Výškově a stranově nastavitelný trubkový sifon s flexibilní připojovací hadicí se 2 přípojkami 3/4" pro pračku a myčku nádobí. Flexibilní hadice lze podle potřeby zkrátit.

dle DIN EN 274

Materiál: plast

Obj. č.	ø mm	MJ	Cena CZK	za
113 515 045	40/50	KS	187,26	1 KS

Produktová skupina UGR U41



Sifon 6/4" s pevným připojením a odbočkou

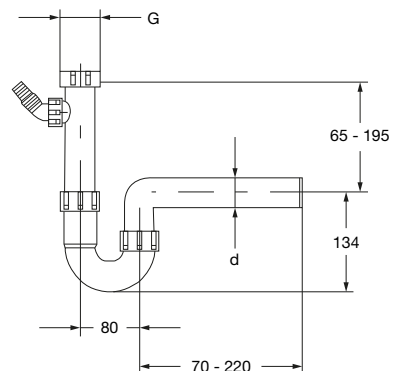
Výškově a stranově nastavitelný trubkový sifon pro pevné připojení, s 1 přípojkou 3/4" pro pračku nebo myčku nádobí.

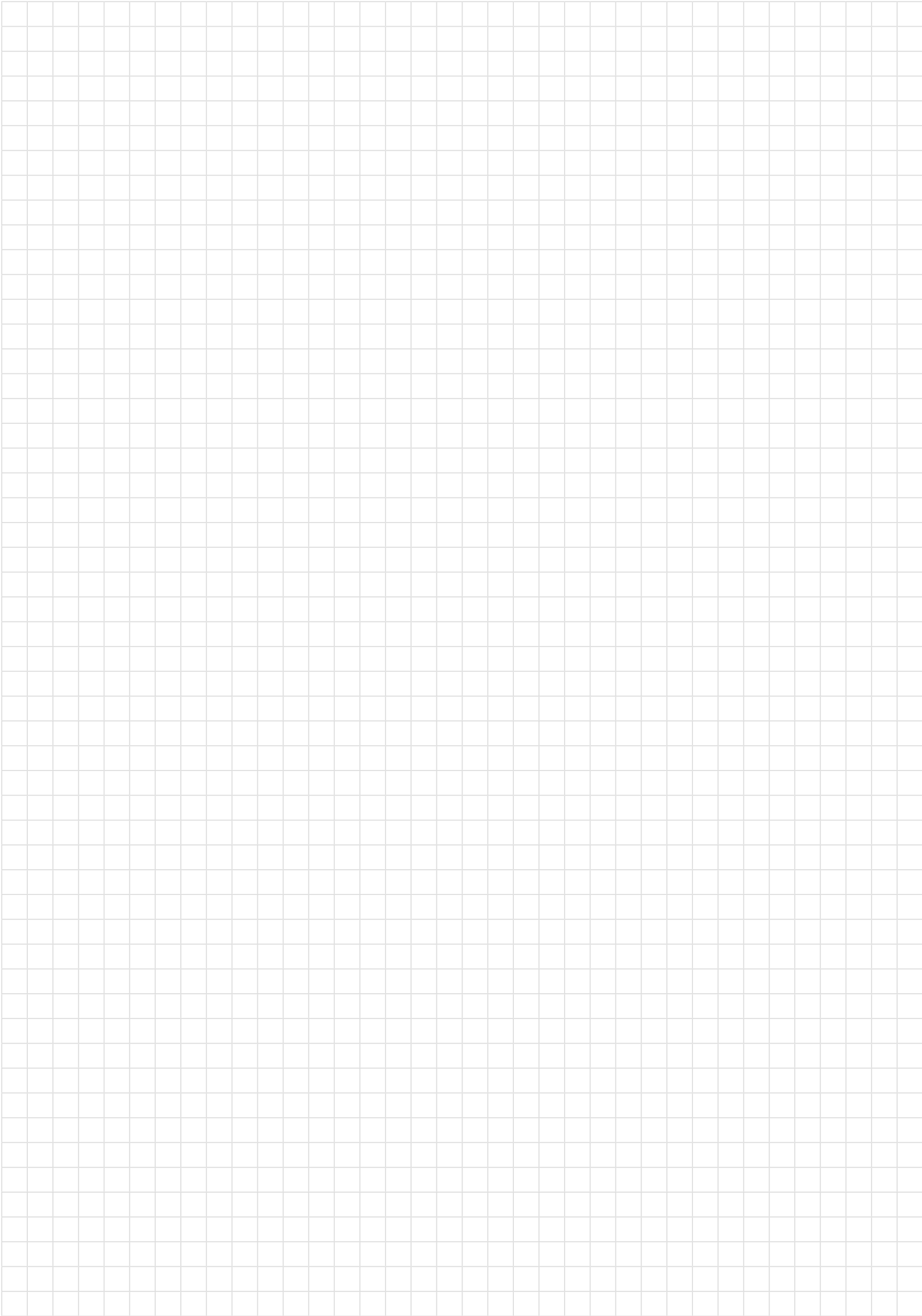
dle **DIN EN 274**

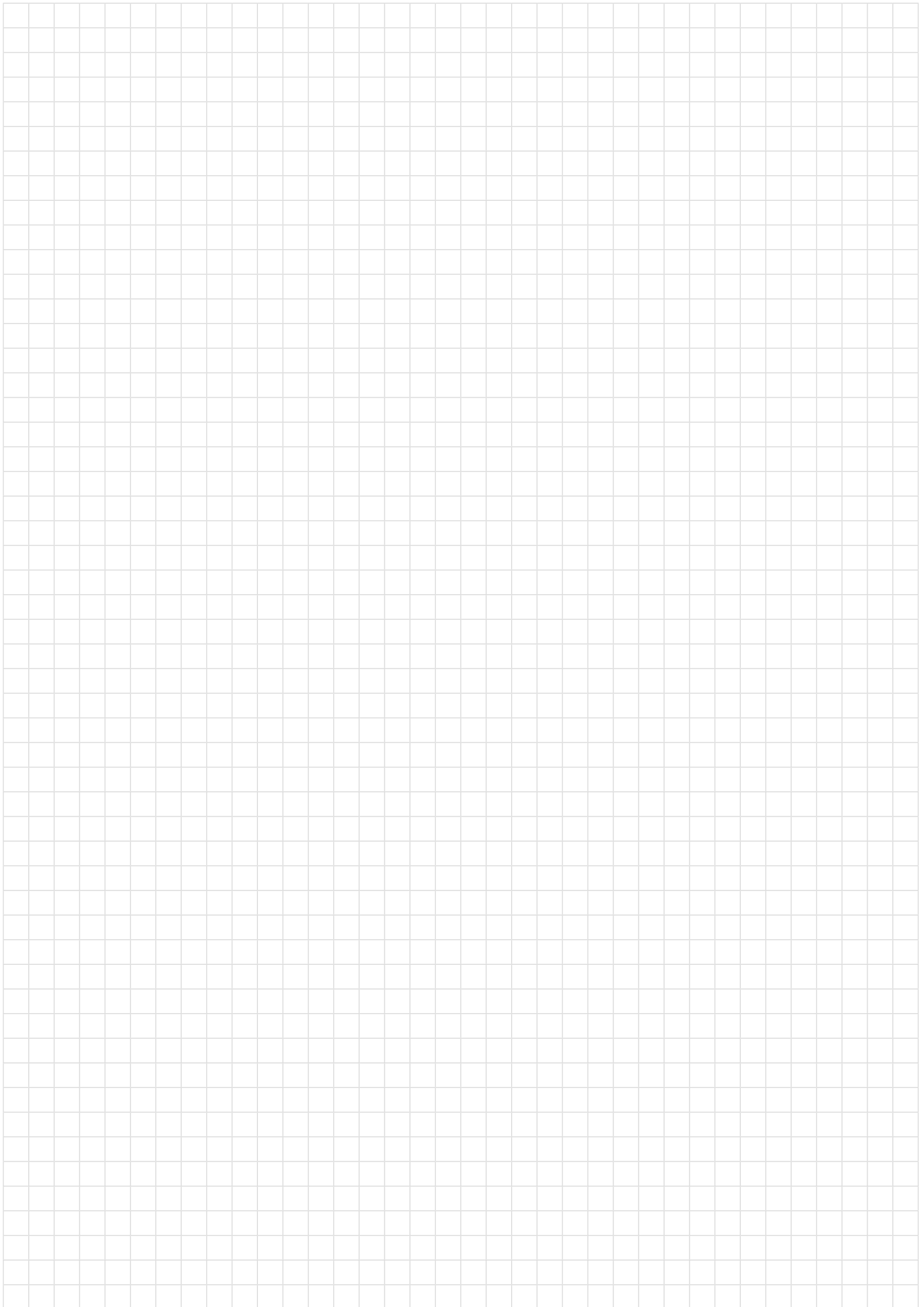
Materiál: plast

Obj. č.	ø mm	MJ	Cena CZK	za
113 515 042	40/50	KS	138,39	1 KS

Produktová skupina UGR U41







OBCHODNÍ PODMÍNKY společnosti Schachermayer, spol. s r. o., IČ: 161 88 977, DIČ: CZ16188977, se sídlem 143 01 Praha 4 – Modřany, Mezi Vodami 1935/7 dle § 1751 a násl. Občanského zákoníku č. 89/2012 Sb.

Kontakt:

Email: info@schachermayer.cz; datenschutz@schachermayer.com
Fax: +420 244 001 340
Adresa: http://www.schachermayer.cz/kontakt/all/
Korespondenční adresa: Průmyslová 1369, 253 01 Hostivice

1. Úvodní ustanovení

Tyto obchodní podmínky (dále jen „OP“) se stávají nedílnou součástí každého závazkového vztahu uzavíraného mezi prodávajícím - dodavatelem (Schachermayer, spol. s r.o.) a kupujícím - odběratelem (fyzická nebo právnická osoba).

2. Rozsah platnosti

Tyto OP blíže upravují podmínky prodeje zboží firmou Schachermayer, spol. s r. o.. OP platí v plném rozsahu, pokud se prodávající a kupující nedohodnou v Rámcové kupní smlouvě či kupní smlouvě, případně v dalším smluvním vztahu na jiných podmínkách. Konkrétní ujednání stran, která jsou odlišná od ustanovení těchto OP, mají před těmito přednost. Prodávající je oprávněn tyto OP v případě rozumné potřeby jednostranně přiměřeně změnit, kdy je však povinen kupujícímu tyto změny bez zbytečného odkladu písemně či elektronicky oznámit, nebo je povinen tyto uveřejnit na svých www stránkách. Kupující má právo tyto změny písemně či elektronicky odmítnout a smluvní vztah ukončit v rámci jednoměsíční výpovědní doby, jež začne běžet od 1. dne měsíce následujícího, po doručení výpovědi prodávajícímu.

3. Vznik kupní smlouvy a její náležitosti

Jednotlivé kupní smlouvy či realizační smlouvy sjednávají buď samotné, nebo v návaznosti na Rámcovou kupní smlouvu uzavřenou mezi stranami jsou uzavírány na základě závazných objednávek kupujícího adresovaných prodávajícímu zejména telefonicky, faxem, písemně poštou, e-mailem (elektronicky) nebo předaných osobně v provozovně prodávajícího. Kupující je povinen uvést v objednávce své identifikační údaje (název firmy a údaje dle výpisu ze živnostenského či obchodního rejstříku tj. zejména sídlo, IČO, DIČ, bankovní spojení), přesné označení požadovaného zboží, jeho množství, způsob a místo dodání a požadovaný termín odběru, to vše potvrzené oprávněnou osobou kupujícího. Prodávající zašle kupujícímu bez zbytečného odkladu své stanovisko k objednávce písemně či elektronicky. Navrhne-li prodávající určité změny doručené objednávky, považuje se původní objednávka kupujícího za potvrzenou ve smyslu změn navržených prodávajícím, pokud tyto změny kupující od tří pracovních dnů od jejich doručení písemně či elektronicky neodmítne. Pokud je takto odmítno bude vznik smluvního vztahu předmětem jednání a nebo smluvní vztah nevznikne.

V případě potřeby okamžitého plnění či v jiných podobných případech vznikne smluvní vztah neprodleným plněním prodávajícího dle objednávky kupujícího. Dodací lhůty jsou závazné, jen pokud jsou písemně či v elektronické podobě potvrzeny oběma stranami. V případě nesplnění požadovaného termínu kupujícím dodání ze strany prodávajícího bez jím potvrzené objednávky, nelze ze strany kupujícího uplatňovat jakékoli nároky z titulu jiného termínu dodání zboží

4. Místo plnění a cena dalších činností souvisejících s dodávkou

Místem plnění (dodání) zboží je předně ve smluvních vztazích specifikovaná provozovna, sklad nebo sídlo prodávajícího, odkud si kupující zboží převzeme proti jeho potvrzení oprávněnou osobou na dodacím (přepravním) listu. Je-li v objednávce kupujícího požadavek na dodání zboží (dovoz) v rámci pravidelného rozvozu do sídla kupujícího (případně do jiného místa určeného kupujícím) a prodávající tento požadavek bude akceptovat, pak je místo plnění takto dohodnuté. Bude-li objednáno zboží včetně jeho odeslání do určitého místa, pak se uskutečňuje dodání zboží (plnění) jeho předáním prvnímu dopravci k přepravě pro kupujícího. Kupující je povinen převzít i dílčí dodávky zboží. V případě, že kupující odmítne převzít řádně dodané zboží, je povinen uhradit prodávajícímu veškeré náklady mu tím vzniklé.

Cena za dopravu zboží není součástí kupní ceny zboží. Při sjednané dopravě zásilkovou službou bude u objednávek s celkovou hodnotou jedné zakázky do 7.500,- Kč bez DPH účtován prodávajícím poplatek ve výši 235,- Kč bez DPH. Kupující je povinen poplatek zaplatit. Cena za zboží nezahrnuje ani cenu za vykládku a manipulaci se zbožím a kupující se zavazuje tyto event. vícenáklady uhradit na základě vystaveného daňového dokladu strany, která náklad vynaložila.

Dodání zboží v množství a kvalitě dle smlouvy (objednávky kupujícího) potvrdí oprávněný zástupce kupujícího při převzetí zboží podpisem dodacího či přepravního listu s čitelným uvedením jména a datem převzetí.

V případě uplatnění reklamace u dopravce platí, že pokud bude zjištěno prokazatelné poškození obalu zásilky, je zástupce kupujícího povinen toto poznamenat ihned při převzetí zboží do poznámek dodacího či přepravního listu. Zástupce kupujícího je rovněž povinen si při převzetí zásilky zkontrolovat počet kusů v zásilce. Kupující je povinen prohlédnout zboží podle možnosti co nejdříve (nejdéle do 48 hodin) po tom, co na něho přejde nebezpečí škody na zboží, tj. po převzetí zboží nebo dle čl. 7 těchto OP. Jestliže kupující toto neučiní, může uplatňovat nároky z vad zjistitelných při této prohlídce, jen když prokáže, že tyto vady mělo zboží již dříve

5. Cena

Ceny zboží jsou smluvní a vychází z aktuálního ceníku prodávajícího. Prodávající si vyhrazuje právo tyto ceny upravit zejména s ohledem na změny nákupních cen, nákladů a poplatků. Přestane-li v budoucnu existovat česká koruna (CZK či Kč) jako platná měna (zákonně platidlo) a bude nahrazena evropskou měnou „EUR“, budou poté všechny platební závazky dle této smlouvy hodnoceny v EUR dle směnného kursu EUR k české koruně v den zániku této měny

6. Platební podmínky

a. Prodávající je oprávněn fakturovat či účtovat cenu v den odeslání zboží kupujícímu, anebo v den osobního převzetí zboží resp. v den prodlení kupujícího s převzetím zboží.

b. Doba splatnosti je ujednána v rámcové či jednorázové kupní smlouvě. c. Při odběrech zboží přímo od výrobce bude zboží fakturováno, tj. bude vystaven daňový doklad na základě dodacích listů vystavených prodávajícím dle dodacích (přepravních) listů výrobce. Při dodávkách uskutečněných ze skladu prodávajícího bude zboží fakturováno v den odeslání zboží kupujícímu nebo v den osobního převzetí zboží.

d. Za uskutečnou platbu na základě fakturace se považuje den přípsání finančních prostředků na bankovní účet prodávajícího nebo den složení hotovosti na pokladně prodávajícího. V případě hotovostní úhrady na pokladně prodávajícího je tento současně ihned povinen kupujícímu vystavit daňový doklad o provedení úhrady.

e. Neplní-li kupující řádně své peněžité závazky ze smluvních vztahů, je prodávající oprávněn další požadované plnění na dodávku zboží okamžitě odeřít a to až do doby plné úhrady dlužné částky.

Kupující je povinen v případě porušení své povinnosti uhradit splatný finanční závazek zaplatit prodávajícímu smluvní pokutu ve výši 0,05% denně z celkové neuhrazené kupní ceny od 1. dne prodlení, a to vedle zákoných úroků z prodlení. Smluvní pokuta se počítá za každý i započatý den, v němž je kupující v prodlení se zaplacením kupní ceny, až do dne zaplacení.

7. Nabytí vlastnického práva, přechod nebezpečí škody

Vlastnické právo ke zboží přechází na kupujícího okamžikem úplného zaplacení kupní ceny za dodané zboží. Zaplacením celé kupní ceny se rozumí připsání celé fakturované částky na účet prodávajícího, příp. její složení v hotovosti do pokladny prodávajícího.

Zboží, které nebylo plně uhrazeno, nesmí být kupujícím dále jakkoli zcizováno, prodáváno a dávano do zástavy jako ručení, pokud k tomu prodávající nedal písemný souhlas. Bylo-li zboží i přes tento zákaz kupujícím dále zcizeno, prodáno nebo dáno do zástavy, je kupující povinen uhradit prodávajícímu smluvní pokutu ve výši dvojnásobku ceny zboží (včetně DPH), za kterou mu bylo zboží prodáno. Pokud kupující nedodrží platební podmínky, nebo je-li ukončena kupní smlouva z jeho viny, nebo je zahájeno s ním insolvenční řízení dle insolvenčního zákona v platném znění, jsou všechny jeho závazky splatné okamžitě. Prodávající má právo požadovat od kupujícího vydání dodaného zboží, které v důsledku nezaplacení kupní ceny je stále ve vlastnictví prodávajícího. Kupující umožní prodávajícímu přístup do objektu, ve kterém se dané zboží nachází a umožní jeho zpětné fyzické převzetí prodávajícím.

Nebezpečí škody na zboží přechází na kupujícího v době, kdy převezme zboží od prodávajícího (v okamžiku dodání), nebo jestliže tak neučiní v době, kdy mu prodávající umožní nakládat se zbožím a kupující poruší svůj závazek tím, že zboží nepřevzeme. V případě, že je zboží doručováno prostřednictvím dopravce, pak v době, kdy prodávající předá toto zboží prvnímu dopravci.

Smluvní strany si tímto sjednávají omezení odpovědnosti prodávajícího za případnou újmu způsobenou kupujícím v souvislosti se smluvním vztahem na dodání zboží a to tak, že povinnost prodávajícího k náhradě újmy je nejvýše do částky odpovídající sjednané kupní ceně příslušného zboží bez DPH. Toto omezení odpovědnosti prodávajícího neplatí pro případy způsobené újmou člověka na jeho přirozených právech, anebo pro případy újmy způsobené úmyslně či z hrubé nebalosti.

8. Záruční doby a odpovědnost za vady zboží

Prodávající poskytuje záruku na zboží v závislosti na záruční době výrobce, a to

- a. při dodávce zboží konečnému odběrateli, který je podnikatelským subjektem, v délce nejméně 12 měsíců od převzetí zboží
- b. při dodávce zboží odběrateli, který zboží dále prodává konečným spotřebitelům, v délce nejméně 24 měsíců od převzetí zboží
- c. při dodávce zboží spotřebiteli, který není podnikatelským subjektem, v délce nejméně 24 měsíců od převzetí zboží.

Způsob uplatnění reklamace a její vyřízení stanoví Reklamační podmínky v příloze OP.

Prodávající neodpovídá za ty vady zboží, o kterých kupující v době uzavření této smlouvy věděl nebo s přihlédnutím k okolnostem musel vědět, ledaže se vady týkají vlastnosti zboží, které mělo mít podle této smlouvy. Vrazení zboží lze provést jen se souhlasem prodávajícího, na náklady odesílatele a nikoliv na dobírku. Při vrácení zboží je třeba doložit fakturu nebo jiný daňový doklad. Zboží ve zvláštním provedení, nebo zboží nařezané podle přání kupujícího není přijímáno zpět.

Storno, nebo částečné storno potvrzené zakázky není možné bez souhlasu prodávajícího. V předem dojednaných, nebo prodávajícím potvrzených případech storna, bere kupující na vědomí, že při zrušení zakázky uhradí prodávajícímu vzniklé náklady ve výši minimálně 15% z hodnoty zakázky (bez DPH), nejméně však 300,- Kč (bez DPH).

9. Ochrana osobních údajů a zasílání noviniek

Ochranu osobních údajů našich zákazníků bereme velmi vážně. Informace týkající se ochrany osobních údajů jsou obsaženy v našich zásadách ochrany osobních údajů, dostupných na www.schachermayer.cz/datenschutz. Pro zasílání našich obchodních sdělení (newsletterů), pokud neexistuje obchodní vztah mezi společností Schachermayer, spol. s r. o. a adresátem obchodního sdělení, je nezbytný souhlas se zpracováním osobních údajů adresáta, který je možno udělit zakliknutím v online formuláři na webových stránkách společnosti Schachermayer, spol. s r. o. Tento souhlas může být kdykoli písemně odvolán, a to prostřednictvím emailu, doporučeného dopisu, faxu, nebo online formuláře na kontaktních společnostech uvedených v záhlaví tohoto dokumentu.

10. Závěrečné ustanovení

Smluvní vztahy neupravené těmito OP, kupní smlouvou a ani rámcovou kupní smlouvou se řídí příslušnými ustanoveními občanského zákoníku č. 89/2012 Sb.

Spory, které by mohly vzniknout mezi smluvními stranami při plnění smluvních povinností, budou řešeny smírnou cestou. V případě nedohody stran o řešení sporu je pro projednání sporu mezi stranami včetně příslušný soud s místní příslušností dle sídla prodávajícího.

Subjektem pro mimosoudní řešení spotřebitelských sporů je Česká obchodní inspekce www.coi.cz

Přílohou těchto Obchodních podmínek jsou Reklamační podmínky společnosti.

Tyto Obchodní podmínky byly vydány společností Schachermayer, spol. s r. o. dne 10. 1. 2019

REKLAMAČNÍ PODMÍNKY společnosti Schachermayer, spol. s r. o. Naše obchodní společnost věnuje velkou pozornost kvalitě své práce i kvalitě prodáváných výrobků. Proto spolupracujeme s renomovanými

mi dodavateli kvalitního zboží a naši pracovníci jsou profesionálně připravováni na manipulaci se zbožím i na spolupráci se zákazníkem.

Pokud se přesto vyskytne důvod k reklamaci, doporučujeme kupujícímu jako zákazníkovi, aby ve vlastním zájmu postupoval dle těchto reklamačních podmínek:

a. Způsob uplatnění reklamace a záruční doby

- Innd při přejímce zboží v rámci osobního odběru na prodejně ověřit balení zboží, tj. správný počet kusů nebo obalů, případně jejich zjevné poškození a event. reklamaci zde přímo uplatnit do písemného protokolu sepsaného s prodávajícím.
- Innd při přejímce zboží při dodávce spedicií službou (dopravcem) ověřit balení zboží, tj. správný počet kusů nebo obalů, případně jejich zjevné poškození a event. reklamaci vyznačit na přepravním listě a následovně vyplnit s řidičem spedicií firmy zápis o reklamaci (v opačném případě nelze reklamaci uznat). Případné poškození zboží je povinen zástupce kupujícího nahlásit dále i firmě Schachermayer, spol. s r. o., a to nejpozději do 24 hodin od převzetí zboží od dopravce. Rozdíly v počtu dodaného množství zboží oproti objednávce, je kupující povinen nahlásit prodávajícímu do 48 hodin od převzetí zboží.

» V případě reklamace poškození zásilky je kupující povinen jako přílohu k reklamačnímu protokolu (nahlášení reklamace) přiložit následující fotodokumentaci:

- foto etikety na poškozené zásilce
- celkový pohled poškozené zásilky
- celkový pohled poškozené položky
- foto manipulačních značek, pokud na obalu byly uvedeny (pozor sklo, manipulační šipky atd...)
- poškozené místo obalu
- pohled do rozbalené zásilky
- Nejpozději do konce záruční doby dle Obchodních podmínek je třeba reklamovat výrobní vady, nebo funkční vady výrobku způsobené výrobem, které se objeví v průběhu užívání výrobku.
- Reklamace se uplatňuje písemně v záručních dobách dle Obchodních podmínek na příslušných pobočkách společnosti Schachermayer, spol. s r. o. a s doručením reklamovaného zboží na reklamační oddělení společnosti Schachermayer, spol. s r. o. na adrese Průmyslová 1369, 253 01 Hostivice. V reklamaci je třeba ztotožnit dodávku s odkazem na dodací list a datum plnění. Dále je třeba charakterizovat uplatněné vady zboží a volbu kupujícího ohledně zvoleného způsobu vyřízení reklamace dle § 2099 a násl. obč. zákoníku. Podmínkou pro řádné uplatnění reklamace je rovněž předložení dokladu o zaplacení reklamovaného zboží.

b. Posouzení reklamace

Posouzení reklamace provede v běžných případech pověřený zaměstnanec naší společnosti ve lhůtě 30 dnů od uplatnění reklamace, v závažných a komplikovaných případech ve spolupráci s dodavatelem či výrobcem předmetného zboží ve lhůtě do 60 dnů od uplatnění reklamace event. ve lhůtě stanovené dodavatelem či výrobcem zboží. V případě zjištěné oprávněnosti reklamace bude kupujícímu sdělen způsob a termín vyřízení reklamace. V případě zjištěné neoprávněnosti reklamace bude tato odmítnuta s odůvodněním a písemným vyzooměním kupujícího.

c. Vyřízení oprávněné reklamace

V případě oprávněnosti reklamace lze tuto následně řešit dle volby kupujícího:

1. dodáním chybějícího zboží, nebo
2. opravou zboží, nebo
3. přiměřenou slevou z kupní ceny, nebo
4. dodáním nového zboží bez vady

Není-li možno reklamaci vyřídit žádným z výše uvedených způsobů, nebo jde-li o tzv. vady neodstranitelné, má kupující právo na odstoupení od kupní smlouvy a vrácení již uhrazené kupní ceny za reklamované zboží oproti jeho zpětnému předání, pokud nebude mezi stranami dohodnuto jinak. Reklamace nemůže být uznána v případě stavu zboží, které bylo vyvoláno jeho poškozením či zničením vnějšími vlivy či nevhodným zacházením se zbožím kupujícím, jiným uživatelem či osobou se zbožím manipulující.

Jde zejména o tyto případy:

- umístění či uskladnění zboží na nevhodném místě
- (vlhko, prudké slunce, chemicky či jinak nevhodné prostředí)
- zanedbaní odborné péče o zboží
- nevhodné zacházení se zbožím ze strany uživatele či jiných osob
- nevhodná přeprava či manipulace
- nebalostní či úmyslné poškození nebo zničení zboží
- neodvratitelná událost v důsledku tzv. vyšší moci.

d. Neoprávněně vrácené zboží bez souhlasu společnosti Schachermayer, spol. s r. o.

Dojde-li při kontrole vráceného zboží ke zjištění, že dodávka obsahuje zboží, které není uvedeno na přibaleném „potvrzení vratkové zakázky“ nebo, že zboží neodpovídá parametrům pro vrácení (není v originálním obalu, nese známky opotřebení, je poškozeno apod.) budou tyto položky s kupujícím řešeny následovně:

- kupujícímu bude s jeho souhlasem zboží vráceno na jeho náklady, tj. kupující hradí zejména přepravné.
- kupující si může toto neoprávněně jím vrácené zboží do 30 dnů od výzvy prodávajícího osobně vyzvednout na pobočce Praha – Hostivice

V případě nesouhlasnosti kupujícího s převzetím tohoto zboží bude toto po uplynutí 30 dnů od rozhodné události tj. neposkytnutí souhlasnosti ke zpětnému převzetí sešrotováno na náklady kupujícího.

V případě neoprávněné reklamace hradí náklady spojené s jejím vyřízením kupující.

Tyto reklamační podmínky jsou přílohou Obchodních podmínek vydaných firmou Schachermayer, spol. s r. o.

Schachermayer, spol. s r. o.

V Praze dne 1. 5. 2018

Prodejní a poradenská centra

Praha západ - Hostivice

Průmyslová 1369

CZ 253 01 Hostivice

Telefon +420 244 001 315 stavba-kov-sklo

+420 244 001 316 interiérové vybavení

Brno

Heršpická 1013/11 D

CZ 639 00 Brno

Telefon +420 543 420 609

Telefonní prodejní centrum

Opava

Telefon +420 553 623 849

Zahraniční pobočky:

Rakousko - Maďarsko - Slovinsko - Slovensko

Chorvatsko - Polsko - Bosna&Hercegovina

Rumunsko - Srbsko - Itálie - Černá Hora - Německo



www.schachermayer.cz

e-mail: prodej@schachermayer.cz