



Terasy a fasády 2022



Ceny platné ke dni 3. 3. 2021, bez DPH | Cenové a technické změny vyhrazeny.



KARLE & RUBNER
TERRACON®

call centrum

Hostivice - Praha západ

prodejní a poradenské centrum

tel. +420 244 001 315 stavba-kov-sklo
tel. +420 244 001 316 interiérové vybavení
e-mail: prodej@schachermayer.cz

po.-čt. 7:30 – 17:00, pá. 7:30 – 13:00

Brno - H-park

prodejní a poradenské centrum

tel. +420 543 420 609
e-mail: prodej@schachermayer.cz

po.-čt. 7:30 – 17:00, pá. 7:30 – 13:00

středa 17:00 – 20:00

Stačí si minimálně 24 hodin předem rezervovat přesný termín. Při vaší návštěvě se Vám bude plně věnovat konkrétní odborný prodejce. Rezervujte si termín na telefonu +420 543 420 601-604.

SLUŽBA pro Vás !

Opava

telefonní prodejní centrum

tel. +420 553 623 849
e-mail: prodej@schachermayer.cz

po.-čt. 7:30 – 17:00, pá. 7:30 – 13:00

partnerportal

objednávejte ONLINE!



WEBKATALOG

ONLINE **vyhledávání & porovnávání**
Denně aktualizovaný webkatalog s 80.000 výrobky



WEBSHOP

ONLINE **objednávání 24 hodin denně**
Webshop s personalizovanými informacemi zákazníka



SCAN

ONLINE **obsluha skladu**
Individuální správa položek přes mobilní aplikaci



ANWENDUNGEN

ONLINE **používání služeb**
Podpůrné materiály a služby, včetně jejich stahování



<http://webshop.schachermayer.com/cat/cs-CZ>

Terasy a fasády



Terče a příslušenství pro venkovní dlažbu

strana
2 – 5



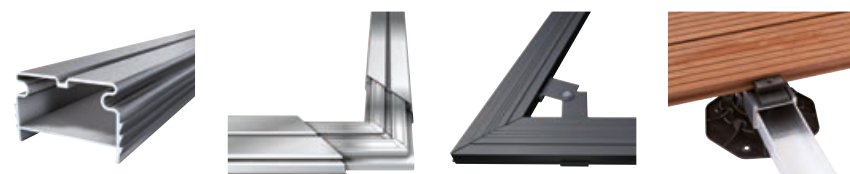
Terče pro WPC terasy

strana
6 – 8



Terče a skryté spoje pro dřevěné terasy

strana
9 – 15



Profily pro podkladový rošt

strana
16 – 20



Terasové vruty, hřebíky a pomůcky

strana
21 – 34



Montážní systém Fischer Thermax, fasádní vruty

strana
35 – 39

Terasový terč s distančním křížem

Terasový terč se speciálním křížem pro vymezení spár, je ideální pro výškové nastavení při pokládce kamenných dlaždic. Šířka spáry 3 mm. Stejně jako u všech terasových terčů lze nerovnosti snadno vyrovnat pomocí flexibilní hlavy. Přišroubováním spodní konstrukce dojde k bezpečnému zpevnění.

Výhody:

- příslušenství kterým lze pohybovat ve všech směrech, kompenzuje sklon až 8%
- dvojitý závit umožňuje plynulé a milimetrové nastavení výšky jednoduchým otočením doprava / doleva
- léty osvědčené terče Terracon®

Terasový terč s distančním křížem stanoví šířku spáry 3 mm!

| Obj. č. | Max. nosnost kg | Výškové nastavení mm | Bal. | MJ | Cena CZK | za |
|-------------|-----------------|----------------------|------|----|----------|------|
| 104 466 510 | 814 | 25-40 | 54 | KS | 174,33 | 1 KS |
| 104 466 511 | 831 | 35-70 | 42 | KS | 189,79 | 1 KS |
| 104 466 512 | 839 | 65-155 | 32 | KS | 223,48 | 1 KS |
| 104 466 513 | 1195 | 145-225 | 24 | KS | 258,72 | 1 KS |

Produktová skupina 456



Randfix vč. stabilizační destičky pro terasový terč s distančním křížem

V okrajové části terasy zabraňuje dvoudílný Randfix sklouznutí dlaždic, které jsou přímo pokládány na terasové terče s distančním křížem. Kromě toho stabilizuje terče zarovnané v okrajové oblasti díky fixaci flexibilní hlavy.

Rozsah dodávky:

balení po 15 kusech

Poznámka: stabilizační destička ø 96 mm

| Obj. č. | Délka mm | Šířka mm | Bal. | MJ | Cena CZK | za |
|-------------|----------|----------|------|----|----------|------|
| 104 466 525 | 173 | 125 | 1 | PK | 4 729,25 | 1 PK |

Produktová skupina 456



stabilizační destička ø 96 mm

Adaptér na distanční kříž - ze 3 na 5 mm

Adaptér na distanční kříž slouží ke zvětšení spáry mezi dlaždicemi při pokládce na terče s distančním křížem event. terče M-Fix ze 3 mm na 5 mm.

Rozsah dodávky:

balení po 60 kusech

Poznámka: vhodné pro terasové terče s křížem respektive s M-Fix

| Obj. č. | Bal. | MJ | Cena CZK | za |
|-------------|------|----|----------|------|
| 104 466 527 | 1 | PK | 1 135,95 | 1 PK |

Produktová skupina 456



P-Fix stohovatelný

Pro jednoduché pokládání dlažby/dlaždic na pevný povrch. Ideální pro vyrovnání nerovností a pro pokládku v oblasti obvodové stěny domů. Pomocí P-Fix lze vyřešit prakticky jakoukoli situaci při pokládce.

Výhody:

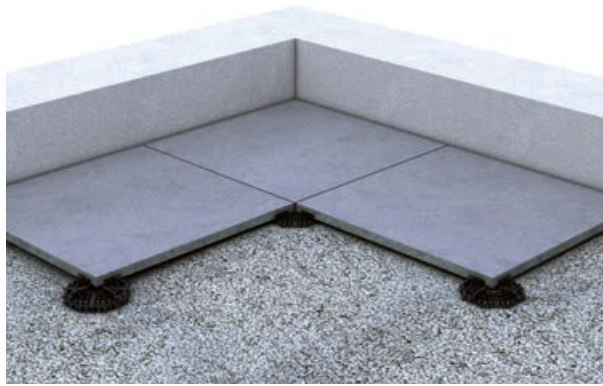
- snadná pokládka terasové dlažby/dlaždic
- stohovatelné a dělitelné provedení, pro každou situaci při pokládce
- šířka spáry 3 mm, instalační výška 10 mm

Rozsah dodávky:

balení po 15 kusech

| Obj. č. | ø mm | Výška mm | Šířka spáry mm | Bal. | MJ | Cena CZK | za |
|-------------|------|----------|----------------|------|----|----------|------|
| 104 466 526 | 11,5 | 10 | 3 | 1 | PK | 619,75 | 1 PK |

Produktová skupina 456



Distanční kříž stohovatelný

Distanční kříž je klasickou pomůckou pro rovnoměrné pokládání terasových krytin do maltového nebo štěrkového podloží. Díky stohovatelné funkci distančních křížů lze pokládat téměř jakoukoli tloušťku krytiny.

Výhody:

- rovnoměrná pokládka
- stohovatelnost
- rozdělitelnost

Rozsah dodávky:

balení po 100 kusech

| Obj. č. | Výška mm | Šířka spáry mm | Bal. | MJ | Cena CZK | za |
|-------------|----------|----------------|------|----|----------|------|
| 104 466 528 | 10 | 3 | 1 | PK | 423,47 | 1 PK |

Produktová skupina 456



M-Fix H vč. Isopadu k přišroubování

M-Fix H zajišťuje rovnoměrné spáry (3 mm) a ve spojení s pryžovou podložkou Isopad zajišťuje tlumení a neklouzavost desek/dlaždic.

Výhody:

- zajišťuje jednotnou spáru při pokládce desek/dlaždic
- protiskuzová podpora a odpružení desek s gumovými podložkami
- konstrukční výška včetně podložky 6 mm, šířka spáry 3 mm
- vč. podložky Isopad a samořezných šroubů

Upozornění:

pro použití na hliníkové konstrukční terasové profily Isostep H

Rozsah dodávky:

balení po 100 kusech

| Obj. č. | Bal. | MJ | Cena CZK | za |
|-------------|------|----|----------|------|
| 104 466 520 | 100 | PK | 6 027,47 | 1 PK |

Produktová skupina 456



Isopad s distančním křížem

Tato podložka vyrobená z gumového granulátu je přizpůsobena pro tři varianty. Ze své podstaty je ideálním a nepostradatelným doplňkem při pokládání terasových desek/dlažby.

Výhody:

- brání sklouznutí kamenných desek/dlažby
- kročejová izolace
- výškové vyrovnání
- dělitelné provedení
- flexibilně použitelné pro tři varianty

Upozornění:

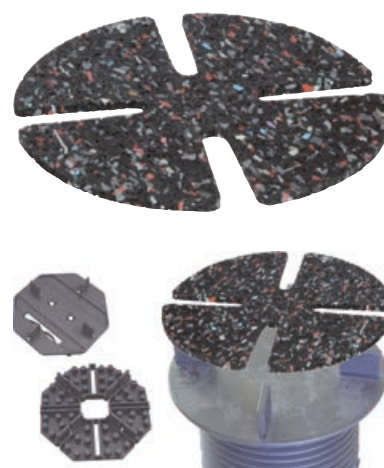
vhodné pro: terasové terče s distančním křížem M-Fix, P-Fix

Rozsah dodávky:

balení po 15 kusech

| Obj. č. | Tloušťka mm | Bal. | MJ | Cena CZK | za |
|-------------|-------------|------|----|----------|------|
| 104 466 522 | 3 | 36 | PK | 262,12 | 1 PK |

Produktová skupina 456



flexibilně použitelné pro tři varianty

S-Fix-H vč. samořezného šroubu

S-Fix-H pro upevnění bočního krycího profilu. Pevný 5 mm hliníkový adaptér zabraňuje naklonění terasových desek při zatížení na hraně. Má stejnou hloubku jako terasový terč, který se proto při montáži u zdi nemusí zakracovat.

Výhody:

- boční fixace pro terasové desky
- vysoká stabilita díky tloušťce materiálu 5 mm
- zabraňuje naklonění terasových desek při zatížení na hranách
- včetně samořezného šroubu

Upozornění:

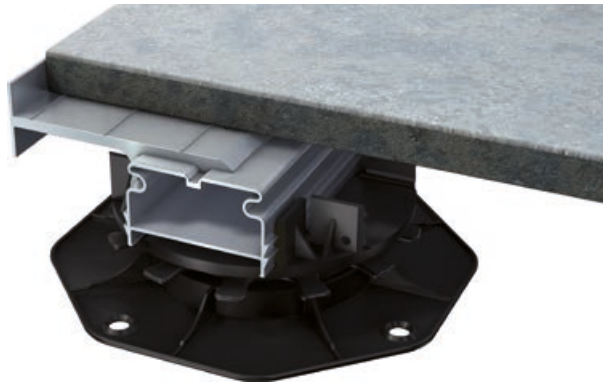
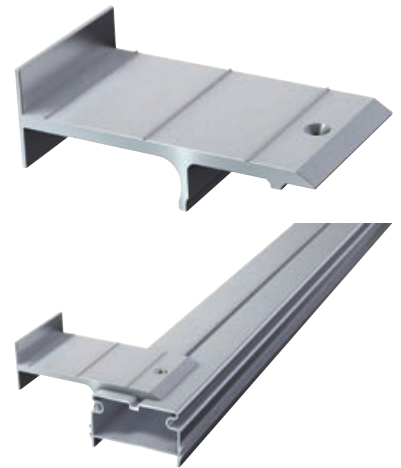
pro použití na hliníkové spodní konstrukci Isostep H

Rozsah dodávky:

balení 50 kusech

| Obj. č. | Tloušťka mm | Bal. | MJ | Cena CZK | za |
|-------------|-------------|------|----|----------|------|
| 104 466 521 | 5 | 1 | PK | 5 656,55 | 1 PK |

Produktová skupina 456



Roh-Fix H

Dvoudílný rohový díl pro upevnění terasových desek. Rohový díl o tloušťce 5 mm při zatížení hrany zabraňuje naklonění desky umístěné v rohu terasy. Má stejnou hloubku jako terasový terč, který se proto při montáži u zdi nemusí zakracovat.

Výhody:

- zabraňuje naklonění terasových desek při zatížení na hranách
- upevnění terasových desek v rozích terasy
- vysoká stabilita díky tloušťce materiálu 5 mm

| Obj. č. | Bal. | MJ | Cena CZK | za |
|-------------|------|----|----------|------|
| 104 466 524 | 1 | PK | 624,38 | 1 PK |

Produktová skupina 456



Terasový terč Flex pro zatloukací patku

Terasové terče Flex byly vyvinuty speciálně pro použití na zatloukací patku (90 x 90 mm) a jsou vhodné pro srovnání nerovného terénu! Pomocí otočného a flexibilního talíře je možno vyrovnat horizontální odchylky. K dispozici ve verzích Flex a Flex-Clip.

Výhody:

- plynulé nastavení výšky
- bezpečné ukotvení terasy
- jednoduché vyrovnání sklonu
- horizontálně nastavitelné
- vysoká odolnost
- výroba a kontrola kvality v Německu

Upozornění:

Doporučení: po zaražení zatloukací patky by vzdálenost mezi hlavou a zemí měla být 4 cm. Pokud je půda příliš měkká, měla by být zemním vrtákem vyvrtána díra, která bude před usazením zatloukací patky vyлита betonem. Tím bude zaručena větší stabilita.

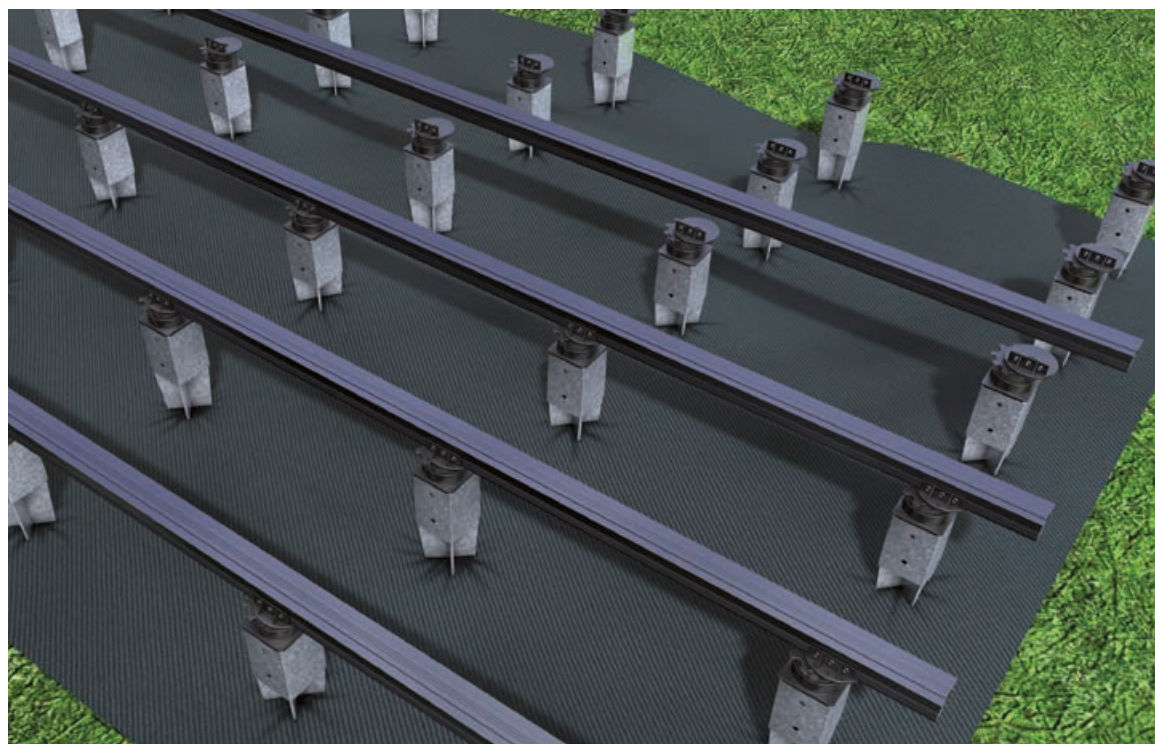


Flex-Clip

| Obj. č. | Výškové nastavení | Poznámka | Max. nosnost kg | Provedení | Bal. | MJ | Cena CZK | za |
|-------------|---|-----------|-----------------|-----------|------|----|----------|------|
| 104 466 496 | nahoru: 42-87 mm; do strany: vždy 20 mm | sklon: 8% | 605 | Flex | 24 | KS | 253,46 | 1 KS |

Produktová skupina 456

| Příslušenství | | | | | | | | |
|---------------|--|------|----|----------|------|--|--|--|
| Obj. č. | Popis | Bal. | MJ | Cena CZK | za | | | |
| 104 445 498 | SIMPSON zatloukací patka 90 x 90 x 750 | 1 | KS | 590,07 | 1 KS | | | |



příklad použití

Terasový terč s klipovým nastavcem

Inovativní upevnění CLIP nastavitelné nohy, ve spojení s podkladovým roštem z terasového profilu Isostep H, BIG nebo TWIXT Isostep CLIP, umožňuje montáž téměř bez použití šroubů.

CLIP-komponenty docílí díky této kombinaci jednoduché a ještě rychlejší montáže celé spodní konstrukce.

Výhody:

- do všech stran pohyblivý nastavec vyrovnává sklon až 8%
- dvojitý závit umožňuje plynulé a milimetrové nastavení výšky jednoduchým otočením doprava / doleva
- rychlá montáž spodní stavební konstrukce ve spojení s terasovými profily Isostep CLIP
- montáž téměř bez použití šroubů
- léty osvědčené terče Terracon®

Pro 1 m² je potřeba přibližně 3,5 - 5 terasových terčů. Celkový počet závisí na typu a rozměrech podkladového roštu a jednotlivých dílech.



ilustrační obrázek 8% kompenzace sklonu

| Obj. č. | Max. nosnost kg | Výškové nastavení mm | Bal. | MJ | Cena CZK | za |
|-------------|-----------------|----------------------|------|----|----------|------|
| 104 466 506 | 814 | 25-40 | 54 | KS | 198,75 | 1 KS |
| 104 466 507 | 831 | 35-70 | 42 | KS | 217,30 | 1 KS |
| 104 466 508 | 839 | 65-155 | 32 | KS | 255,63 | 1 KS |
| 104 466 509 | 1195 | 145-225 | 24 | KS | 293,65 | 1 KS |

Produktová skupina 456

| Příslušenství | | | | | | |
|---------------|--------------------------------|------|----|----------|------|--|
| Obj. č. | Popis | Bal. | MJ | Cena CZK | za | |
| 104 466 482 | K&R adaptér pro terasové terče | 30 | KS | 164,44 | 1 KS | |



Adaptér pro terasové terče

Adaptér je kompatibilní s terasovými terči Standard, CLIP- a terčem s distančním křížem. Terasové terče je možná výškově nastavit o 80 mm.

| Obj. č. | Výška mm | Bal. | MJ | Cena CZK | za |
|-------------|----------|------|----|----------|------|
| 104 466 482 | 80 | 30 | KS | 164,44 | 1 KS |

Produktová skupina 456



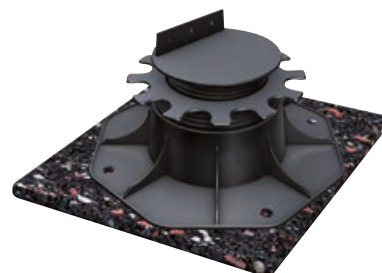
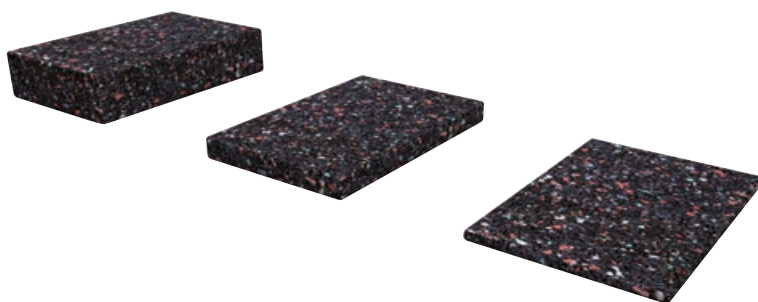
Gumová podložka pro spodní konstrukce

Speciální paropropustné granulátové podložky zajišťují dlouhou životnost terasy. V případě bodové pokládky podkladové konstrukce, nedochází k přímému kontaktu se zemí. Voda může volně odtékat a tlumí kročejový hluk. Ideální pro vyrovnání drobných nerovností.

Upozornění:
pro optimální uložení terasových terčů je vhodný rozměr 192 x 192 mm.

| Obj. č. | Délka mm | Šířka mm | Tloušťka mm | Obsah KS | Bal. | MJ | Cena CZK | za |
|-------------|----------|----------|-------------|----------|------|----|----------|------|
| 104 466 472 | 90 | 60 | 3 | 60 | 1 PK | | 612,02 | 1 PK |
| 104 466 473 | 90 | 60 | 8 | 24 | 1 PK | | 300,45 | 1 PK |
| 104 466 474 | 90 | 60 | 20 | 12 | 1 PK | | 323,01 | 1 PK |
| 104 466 495 | 192 | 192 | 8 | 10 | 1 PK | | 435,83 | 1 PK |

Produktová skupina 456



104 466 495

Podložka pro spodní konstrukce

Ochrana spodní konstrukce před půdní vlhkostí.

| Obj. č. | Délka mm | Šířka mm | Tloušťka mm | Obsah KS | Bal. | MJ | Cena CZK | za |
|-------------|----------|----------|-------------|----------|------|----|----------|------|
| 104 403 282 | 100 | 100 | 8 | 25 | 1 PK | | 831,48 | 1 PK |

Produktová skupina 456



Terraflex montáž podlahových prken

Skrytá, rychlá montáž podlahových prken s drážkou. Snadná instalace, rovnoměrné spáry. Mezera mezi prkny je vždy stejná (7 mm). Vzdálenost mezi prkny a spodní konstrukcí je vždy 6 mm. Konstrukční ochrana dřeva větráním.

Výhody:

- skryté upevnění, žádné pohledově viditelné vruty
- Terraflex má předurčený bod zlomu, který umožňuje flexibilní upínací plochu a přizpůsobuje se tak různým tloušťkám drážek
- rozsah pružného upínání od 5,5 do 11,5 mm
- konstruktivní ochrana dřeva větráním
- jednotná vzdálenost mezi prkny 7 mm
- distanční vložka mezi prkny a spodní konstrukcí 6 mm
- pouze jeden vrut na prkno a spodní konstrukci
- rychlá instalace: bez předvrtání, pouze jeden vrut na prkno a spodní konstrukci
- včetně vrutů z nerezové oceli pro dřevo/hliník
- prkna mohou být rychle a bez poškození rychle demontována
- není vhodné pro prkna s velkou pravděpodobností bobtnání a smršťování
- na m2 je potřeba cca 15-20 kusů Terraflexu
- z polyamidu vyztuženého skleněnými vlákny

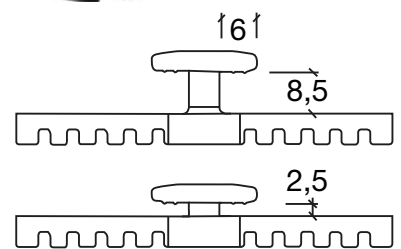


Terraflex N6

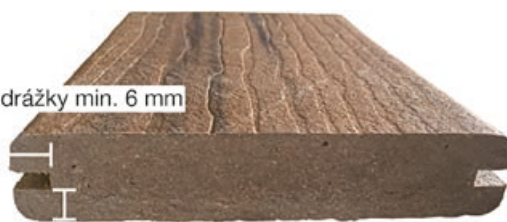
Terraflex N6 je určený pro podlahová prkna s odstupem drážky od spodní strany až 8,2 mm a minimální hloubkou drážky 6 mm.

| Obj. č. | Typ | Poznámka | Obsah KS | Provedení | Bal. | MJ | Cena CZK | za |
|-------------|-----|---------------------------------|--------------|-------------------------|------|----|----------|------|
| 104 466 529 | N6 | pro hliníkové spodní konstrukce | 30 v balení | se samořeznými vruty A4 | 30 | PK | 857,76 | 1 PK |
| 104 466 530 | N6 | pro hliníkové spodní konstrukce | 30 v balení | se samořeznými vruty C1 | 30 | PK | 707,84 | 1 PK |
| 104 466 531 | N6 | pro dřevěné spodní konstrukce | 30 v balení | s vruty A4 | 30 | PK | 857,76 | 1 PK |
| 104 466 532 | N6 | pro hliníkové spodní konstrukce | 120 v balení | se samořeznými vruty A4 | 120 | PK | 3 261,02 | 1 PK |
| 104 466 533 | N6 | pro hliníkové spodní konstrukce | 120 v balení | se samořeznými vruty C1 | 120 | PK | 2 692,27 | 1 PK |
| 104 466 534 | N6 | pro dřevěné spodní konstrukce | 120 v balení | s vruty A4 | 120 | PK | 3 261,02 | 1 PK |

Produktová skupina 456



hloubka drážky min. 6 mm



odstup drážky od spodní strany až 8,2 mm

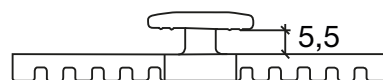
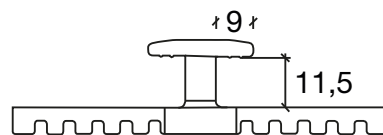
Terraflex N9

Terraflex N9 je určený pro podlahová prkna s odstupem drážky od spodní strany až 11,5 mm a minimální hloubkou drážky 9 mm.

Obsah: 120 v balení KS

| Obj. č. | Typ | Poznámka | Provedení | Bal. | MJ | Cena CZK | za |
|-------------|-----|---------------------------------|-------------------------|------|----|----------|------|
| 104 466 464 | N9 | pro dřevěné spodní konstrukce | s vrutí A4 | 120 | PK | 3 057,01 | 1 PK |
| 104 466 465 | N9 | pro hliníkové spodní konstrukce | se samořeznými vrutí A4 | 120 | PK | 3 057,01 | 1 PK |
| 104 466 501 | N9 | pro hliníkové spodní konstrukce | se samořeznými vrutí C1 | 120 | PK | 2 568,63 | 1 PK |

Produktová skupina 456



hloubka drážky min. 9 mm



odstup drážky od spodní strany až 11,5 mm

Terrastart s vrutí (2 v 1)

Při montáži / pokládce pomocí systému Terraflex. Pro skryté počáteční / koncové upevnění terasových prken na dřevěnou, nebo hliníkovou konstrukci.

Výhody:

- žádné viditelné šroubové spojení
- ideální doplněk pro montáž s Terraflexem
- pro prkna se středovou drážkou 4 mm nebo větší
- vč. nerezových vrutí pro dřevěnou/WPC nebo hliníkovou konstrukci
- vyrobené z polyamidu vyztuženého skelnými vlákny

Upozornění:

upevňovací vrutí jsou součástí dodávky

Provedení: pro upevnění na hliník a dřevo

| Obj. č. | Obsah KS | Materiál | Tvar | Bal. | MJ | Cena CZK | za |
|-------------|----------|----------|------------|------|----|----------|------|
| 104 466 491 | 20 | polyamid | Terrastart | 1 | PK | 768,12 | 1 PK |

Produktová skupina 456



upevnění na hliník



upevnění na dřevo



Distanční lišta pro terasová prkna

Dista-Bar 2.0 je ideální pro viditelné upevnění terasových prken. Funguje jako rozpěrka a umožňuje pohyb mezi terasovým prknem a spodní nosnou konstrukcí. Zároveň podporuje cirkulaci vzduchu pod terasou. Dochází k menší tvorbě hniloby.

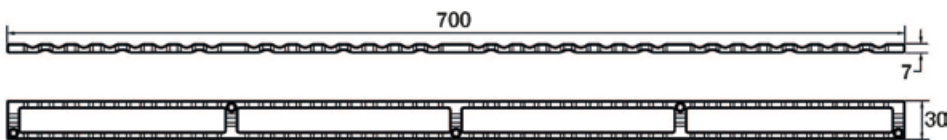
Výhody:

- podporuje cirkulaci vzduchu pod terasou
- vytváří volnost pohybu 7 mm mezi spodní konstrukcí a terasovými prkny
- snižuje riziko utržení upevňovacích vrutů v důsledku bobtnání a pohybů terasy
- snižuje tvorbu hniloby

U tvrdého tropického dřeva by měly otvory být předvrtány!
Dista-Bar 2.0 upevněte pomocí terasových vrutů $\varnothing 4$ mm do příslušných otvorů.
Vruty nejsou součástí dodávky, pro distanční lištu je potřeba 5 vrutů.

| Obj. č. | Rozměry mm | Materiál | Bal. | MJ | Cena CZK | za |
|-------------|------------|-------------|------|----|----------|------|
| 104 466 500 | 30x700x7 | tvrdý plast | 50 | KS | 55,02 | 1 KS |

Produktová skupina 456



KARLE & RUBNER
TERRACON



Terrafix distanční prvek pro terasová prkna

TERRAFIX zajistí rovnoměrné položení a spodní odvětrávání terasových prken a pod nimi ležících nosných trámů (konstrukční ochrana dřeva).

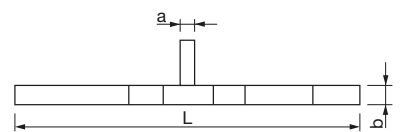
Na jeden m² je potřeba cca 15 kusů. S distančním prvkem pro viditelný spoj je možné položit podlahu rychle a jednoduše. Bez dalších pomůcek lze dosáhnout pravidelného vzhledu. Terrafix zaručuje požadované vzdálenosti mezi jednotlivými podlahovými prkny a podkladovou konstrukcí. Díky této konstrukci ochrany dřeva nevzniká žádná vlhkost a je zajištěno větrání.

Výhody:

- z polyamidu zesíleného skelným vláknem
- vzdálenost mezi podlahovými prky a spodní konstrukcí: 6mm
- pravidelná spára mezi prkny
- **na m² je třeba cca 15 kusů**

| Obj. č. | L mm | a mm | b mm | Obsah KS | Bal. | MJ | Cena CZK | za |
|-------------|------|------|------|----------|------|----|----------|------|
| 104 466 477 | 88 | 7 | 6 | 100 | 100 | PK | 683,11 | 1 PK |
| 104 466 478 | 88 | 4 | 6 | 100 | 100 | PK | 683,11 | 1 PK |

Produktová skupina 456



Clipper spojovací systém terasových prken

Upevnění terasových podlah s integrovaným distančním prvkem pro skryté upevnění dřevěných prken a prken z kompozitního materiálu. Pro šířku prken 90-120 / 120-150 mm. Na jeden m² je potřeba cca 15 klipových spojek.

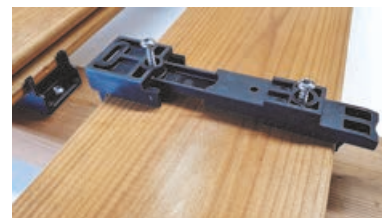
UPOZORNĚNÍ: montáž bez vrutů.

Výhody:

- skryté upevnění, žádné viditelné vruty na povrchu podlahy
- distanční díl mezi prkny (5 mm)
- díky speciální konstrukci reaguje Clipper na bobtnání a smršťování dřeva
- díky výšce nadstavby 15 mm od terasové konstrukce se výrazně snižuje riziko stržení/ustříhnutí vrutu
- konstrukční ochrana dřeva (žádné dřevo na dřevo, zajišťuje spodní odvětrávání prken)
- z polyamidu zesíleného skelným vláknem

Tloušťka prkna 20 až 24mm - použít vruty 4 x 25 mm.

Od tloušťky prken 25 mm - použít vruty 4 x 30 mm.



| Obj. č. | Šířka mm | Výška mm | Obsah KS | Otvory | Poznámka mm | Bal. | MJ | Cena CZK | za |
|-------------|----------|----------|----------|--------|---------------------------|------|----|----------|------|
| 104 466 475 | 35 | 15 | 30 | 4x4,25 | pro šířku prken 90 - 120 | 8 | PK | 887,12 | 1 PK |
| 104 466 476 | 35 | 15 | 50 | 4x4,25 | pro šířku prken 120 - 150 | 8 | PK | 1 364,68 | 1 PK |

Produktová skupina 456

| Příslušenství | | | | | | | | | |
|---------------|--|------|----|----------|--------|--|--|--|--|
| Obj. č. | Popis | Bal. | MJ | Cena CZK | za | | | | |
| 104 406 126 | Vrut půlkulatá hlava 4.0x 25 plný závit Torx 20, nerez A2 | 500 | KS | 93,77 | 100 KS | | | | |
| 104 406 127 | Vrut půlkulatá hlava 4.0x 30 plný závit Torx 20, nerez A2 | 500 | KS | 104,27 | 100 KS | | | | |
| 104 406 391 | SPAX půlkulatá hlava 4.0x 25 plný závit TX20 nerez.ocel A2, s certifikátem | 200 | KS | 185,92 | 100 KS | | | | |
| 104 406 392 | SPAX půlkulatá hlava 4.0x 30 plný závit TX20 nerez.ocel A2, s certifikátem | 200 | KS | 203,70 | 100 KS | | | | |

Clipperstart s vruty (2 v 1)

Clipperstart je skrytý pomocník pro začátek pokládky a je ideálním doplňkem při montáži teras s upevňovacím systémem Clipper.

Díky variabilnímu rozsahu nastavení a chytrému klipovému upevnění / šroubovému upevnění, umožňuje Clipperstart pohodlné a skryté upevnění na začátku terasové pokládky.

Výhody:

- skryté upevnění, žádné viditelné vruty na povrchu podlahy
- konstrukční ochrana dřeva (žádné dřevo na dřevo, zajišťuje spodní odvětrávání prken)
- variabilní nastavení vzdálenosti
- díky speciální konstrukci reaguje Clipper na bobtnání a smršťování dřeva
- z polyamidu zesíleného skelným vláknem

Upozornění:

upevňovací vruty jsou součástí dodávky

Provedení: pro upevnění na hliník a dřevo

| Obj. č. | Rozměry (D x Š x V) mm | Obsah KS | Bal. | MJ | Cena CZK | za |
|-------------|------------------------|----------|------|----|----------|------|
| 104 466 514 | 26x15 | 20 | 1 | KS | 887,12 | 1 KS |

Produktová skupina 456



A

x-press spojovací systém pro dřevěné terasy

Pro skryté upevnění terasových desek ve venkovním prostoru.
Jedno balení systému x-press obsahuje 200 kusů spojovacích prvků s 300 kusů vrutů (4,5 x 20 Pz-KS) z ušlechtilé nerezové oceli pro 4 - 6 m² plochy terasy.

| Obj. č. | Tloušťka mm | Bal. | MJ | Cena CZK | za |
|-------------|-------------|------|----|----------|------|
| 104 466 466 | 4.5 | 1 | PK | 3 384,66 | 1 PK |

Produktová skupina 456



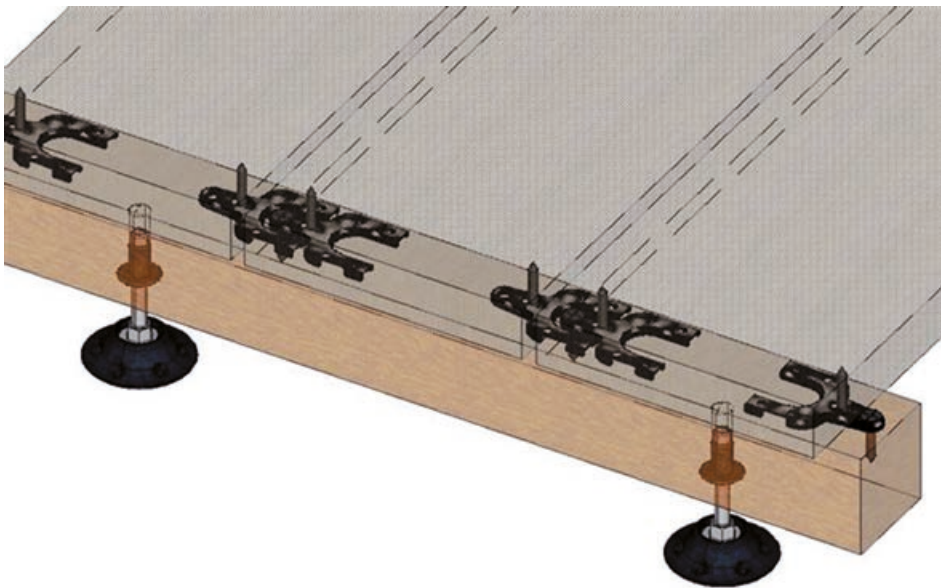
A2

x-step terasový šroub pro upevnění dřevěné terasy

Pro montáž spodních konstrukcí ve venkovním prostoru.
Nerezový šroub A2 M8 x 60 s narážecí maticí a plastovým talířem.
Rozsah nastavení 2,8 - 5,5 cm.

| Obj. č. | d1 mm | L mm | Bal. | MJ | Cena CZK | za |
|-------------|-------|------|------|----|----------|------|
| 104 466 467 | 8 | 60 | 50 | KS | 118,08 | 1 KS |

Produktová skupina 456



ilustrační obrázek

K

Terasový terč pro dřevěné a hliníkové spodní konstrukce

U terasového terče TERRASYS se výšková úroveň plynule nastavuje jednoduchým otočením doleva / doprava. Nastavení je možné při montáži i pod zatížením. Přišroubováním spodní konstrukce dosahují stavitelné nohy bezpečného upevnění celé konstrukce. Následné vyrovnání terénních nerovností je mnohem jednodušší. Výškové nastavení a upevnění terče pomocí vrutů zajišťují maximální pohodlí a bezpečnost. Terče jsou UV stabilní.

Maximální nosnost v zataženém stavu je 3 tuny a v maximálním vysunutém stavu nejméně 650 kg. Na m² se vyžaduje přibližně 5 terčů.

| Obj. č. | Max. nosnost kg | Výškové nastavení mm | Poznámka | Bal. | MJ | Cena CZK | za |
|-------------|-----------------|----------------------|----------|------|----|----------|------|
| 104 466 497 | min. 650 | 18-31 | tuhé | 48 | KS | 163,21 | 1 KS |

Produktová skupina 456



Terasový terč Standard s naklápěcí hlavici

Díky standardnímu nástavci je uložení vhodné pro každý profil spodní konstrukce.

Přišroubování spodní konstrukce k boční přírubě zaručuje stabilitu a umožňuje, pomocí dvojitého závitu, pohodlné výškové nastavení, prováděné otáčením doprava nebo doleva. Přišroubováním spodní konstrukce dosahují stavitelné nohy bezpečného upevnění celé konstrukce. Jen díky tomuto uložení nové generace došlo k výraznému zjednodušení stavby teras a k úspoře času zejména tam, kde je velmi pracné pokládání terasových podkladů (jako např. u betonových desek). Tento problém vyřešily terasové terče nové generace, které také mj. mohou, díky pohyblivé hlavici, vyrovnávat nerovnost v rozmezí až do 8%.

Výhody produktu:

- díky pohyblivé hlavici vyrovnává plochu v rozmezí až do 8%
- dvojitý závit umožňuje jednoduchým otáčením vpravo/vlevo bezstupňově a na milimetr přesné nastavení výšky
- všechny součásti jsou k sobě vzájemně pevně připojené, zaaretované a tím zajištěné proti samovolnému vyšroubování
- Terracon® terče se nejlépe osvědčily v dlouholeté praxi

Na m² je zapotřebí přibližně 3,5 - 5 terasových terčů. V závislosti na typu a rozměrech spodní konstrukce / roštu.



ilustrační obrázek 8% vyrovnání sklonu

| Obj. č. | Max. nosnost kg | Výškové nastavení mm | Poznámka | Bal. | MJ | Cena CZK | za |
|-------------|-----------------|----------------------|-----------|------|----|----------|------|
| 104 466 502 | 814 | 25-40 | naklápěcí | 54 | KS | 157,02 | 1 KS |
| 104 466 503 | 831 | 35-70 | naklápěcí | 42 | KS | 175,88 | 1 KS |
| 104 466 504 | 839 | 65-155 | naklápěcí | 32 | KS | 209,26 | 1 KS |
| 104 466 505 | 1195 | 145-225 | naklápěcí | 24 | KS | 244,19 | 1 KS |

Produktová skupina 456

| Příslušenství | | | | | | | |
|---------------|--------------------------------|------|----|----------|------|--|--|
| Obj. č. | Popis | Bal. | MJ | Cena CZK | za | | |
| 104 466 482 | K&R adaptér pro terasové terče | 30 | KS | 164,44 | 1 KS | | |



Podkládací rohož pro dřevěné spodní konstrukce

Speciální paropropustná podložka s gumovým granulátem zajišťuje dlouhou životnost terasy. Tlumí kročevý hluk. Zamezuje přímému kontaktu dřevěnému roštu se zemí.

| Obj. č. | Délka mm | Šířka mm | Tloušťka mm | Bal. | MJ | Cena CZK | za |
|-------------|----------|----------|-------------|------|----|----------|------|
| 104 466 471 | 2300 | 77 | 8 | 20 | KS | 239,55 | 1 KS |

Produktová skupina 456



Krycí páska pro spodní dřevěné konstrukce

Páska z buněčného kaučuku chrání horní stranu dřevěné spodní konstrukce před povětrnostními vlivy.

Silně přilnavé lepidlo umožňuje snadné připevnění ke spodní konstrukci. Díky šířce 75 mm budou profily optimálně zakryté. Elastický a vodoodpudivý materiál krycí pásce také utěsňuje zašroubovaný terasový vrut, tím jsou otvory dodatečně chráněny.

Výhody:

- chrání dřevěnou spodní konstrukci pře povětrnostními vlivy
- utěsňuje zašroubovaný terasový vrut
- snadná montáž díky lepicí pásce
- vodoodpudivé provedení
- odolnost vůči UV záření

| Obj. č. | Délka m | Šířka mm | Tloušťka mm | Bal. | MJ | Cena CZK | za |
|-------------|---------|----------|-------------|------|----|----------|------|
| 110 630 051 | 10 | 75 | 2 | 16 | KS | 690,74 | 1 KS |

Produktová skupina D00 D10



Planex-CP2 textilie proti plevelu

Textilie Planex-Cp2 zabraňuje rozšiřování plevelu a nežádoucí vegetace pod terasou. Propouští vodu. Netkaná textilie proti plevelu má za úkol vytvořit neprostupnou bariéru proti růstu rostlin. Rozloží se jednoduše na hotové podloží terasy.

Hmotnost na m²: 50g

| Obj. č. | Šířka m | Délka m | Materiál | Barva | Bal. | MJ | Cena CZK | za |
|-------------|---------|---------|--------------|-------|------|-----|----------|-------|
| 104 466 462 | 1.5 | 10 | polypropylen | černá | 10 | KS | 573,38 | 1 KS |
| 104 466 463 | 1.5 | 50 | polypropylen | černá | 1 | ROL | 2 148,25 | 1 ROL |

Produktová skupina 456



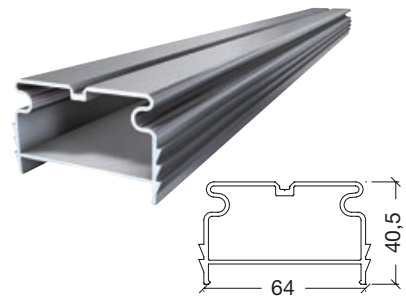
Hliníkový terasový profil Isostep-H

- max. vzdálenost mezi dvěma podpěrnými body: 75 cm
- připraveno pro kombinaci s Isopad
- vhodné pro CLIP systém

Délka: 3000 mm
Materiál: hliník
Povrch: bez povrchové úpravy

| Obj. č. | Šířka mm | Výška mm | Tloušťka mm | MJ | Cena CZK | za |
|-------------|----------|----------|-------------|----|----------|-----|
| 106 837 120 | 64 | 40,5 | 2,5 | m | 531,65 | 1 m |

Produktová skupina J01



Hliníková spojka Isostep-H

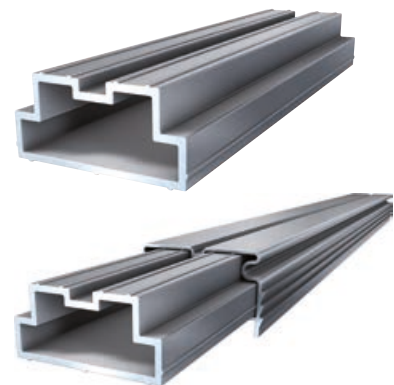
Vhodné pro terasový profil Isostep-H

- pro napojení a optimalizovanou montáž spodní nosné konstrukce

Materiál: hliník
Povrch: bez povrchové úpravy
Obsah: 4 KS

| Obj. č. | Délka mm | MJ | Cena CZK | za |
|-------------|----------|----|----------|------|
| 106 837 125 | 196 | PK | 482,20 | 1 PK |

Produktová skupina J01



Rohová spojka pro Isostep-H

Jednoduchým zasunutím do terasového profilu Isostep-H lze spodní nosnou konstrukci rozšířit a optimalizovat tak, aniž by to ovlivnilo statiku.

Výhody:

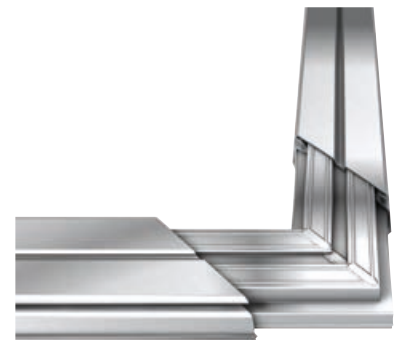
- snadná montáž 90° rohového spoje
- zachování plné statiky terasového profilu

Upozornění:

balení 2 ks

| Obj. č. | Obsah KS | Délka ramena mm | Šířka mm | Výška mm | Bal. | MJ | Cena CZK | za |
|-------------|----------|-----------------|----------|----------|------|----|----------|------|
| 106 837 128 | 2 | 180 | 60 | 19 | 1 | PK | 1 332,23 | 1 PK |

Produktová skupina J01



Variabilní rohová spojka pro Isostep-H

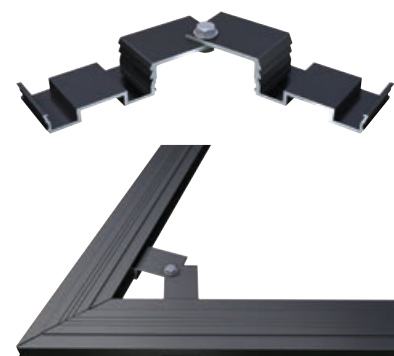
Variabilní rohová spojka nabízí řešení problémů pro všechny úhlové situace mimo spoje na 90°, které spojujete pomocí terasových profilů CLIP (BIG- / TWIXT- / Isostep-H). Pomocí rohové spojky lze profesionálně a rychle upevnit každý úhel (tupý i ostrý).

Výhody:

- řešení pro úhlové rohové spoje **mimo 90°**
- lze použít univerzálně pro všechny CLIP profily
- snadná montáž na spodní stranu profilu

| Obj. č. | Bal. | MJ | Cena CZK | za |
|---------------|------|----|----------|------|
| 106 837 127 • | 8 | KS | 1 117,40 | 1 KS |

Produktová skupina J01



Terasový hliníkový profil, děrovaný

Nová alternativa pro dřevěnou terasu.

Výhody produktu:

- ve srovnání se dřevem zůstává hliník rozměrově stabilní a odolný vůči povětrnostním vlivům. Žádné zakřivení, bobtnání nebo smršťování.

Upozornění:

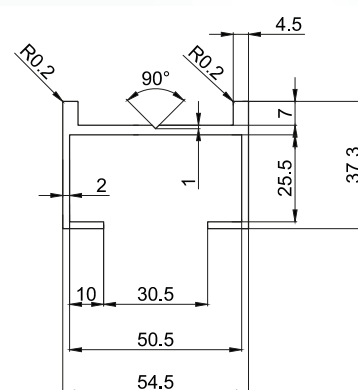
odvodňovací otvory každých 500 mm.

| | |
|-----------|-------------------------------|
| Šířka: | 54.4 mm |
| Výška: | 37.3 mm |
| Délka: | 6000 mm |
| Děrování: | 12 mm |
| Materiál: | hliník |
| Povrch: | RAL 7016 antracitová šedá mat |

| Obj. č. | MJ | Cena CZK | za |
|-------------|----|----------|-----|
| 106 837 104 | m | 330,74 | 1 m |

Produktová skupina J01

| Příslušenství | | MJ | Cena CZK | za |
|---------------|---|----|----------|------|
| Obj. č. | Popis | | | |
| 106 837 110 | Spojovací díl pro terasové profily 50 x 25 x 300 mm | KS | 114,37 | 1 KS |



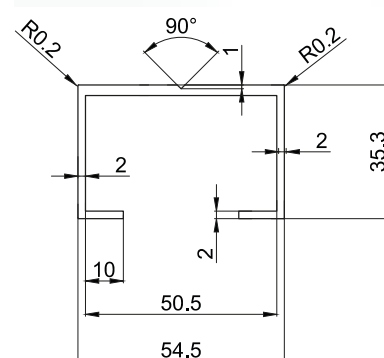
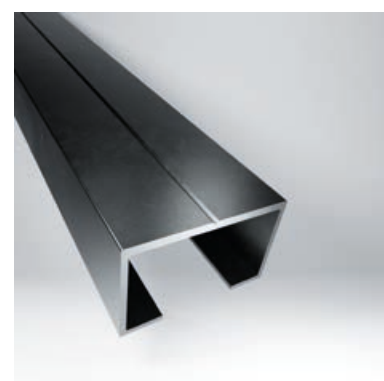
Terasový hliníkový profil, neděrovaný

| | |
|-----------|-------------------------------|
| Šířka: | 54.5 mm |
| Výška: | 35.3 mm |
| Délka: | 6000 mm |
| Materiál: | hliník |
| Povrch: | RAL 7016 antracitová šedá mat |

| Obj. č. | MJ | Cena CZK | za |
|-------------|----|----------|-----|
| 106 837 108 | m | 268,92 | 1 m |

Produktová skupina J01

| Příslušenství | | MJ | Cena CZK | za |
|---------------|---|----|----------|------|
| Obj. č. | Popis | | | |
| 106 837 112 | Spojovací díl pro terasové profily 50 x 30 x 300 mm | KS | 126,73 | 1 KS |



Spojovací díl pro terasové profily

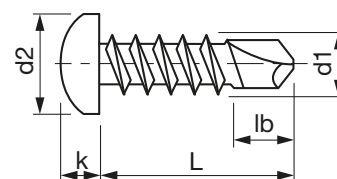
Délka: 300 mm
 Materiál: hliník
 Povrch: bez povrchové úpravy

| Obj. č. | Šířka mm | Výška mm | Tloušťka mm | Legování | MJ | Cena CZK | za |
|-------------|----------|----------|-------------|-----------|----|----------|------|
| 106 837 110 | 50 | 25 | 2.5 | AlMgSi0,5 | KS | 114,37 | 1 KS |
| 106 837 112 | 50 | 30 | 2.5 | AlMgSi0,5 | KS | 126,73 | 1 KS |

Produktová skupina J01



Samovrtný šroub DIN 7504M Torx, nerez A2



| Obj. č. | d1 mm | L mm | lb mm | d2 mm | k mm | pro tloušťku plechu mm | Náběh | Bal. | MJ | Cena CZK | za |
|-------------|-------|------|----------|-------|------|------------------------|-------|------|----|----------|--------|
| 104 469 022 | 4.8 | 16 | cca 10,5 | 9.5 | 3.55 | 1,75 - 4,4 | TX 25 | 500 | KS | 140,65 | 100 KS |

Produktová skupina 490 494



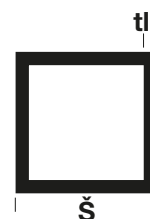
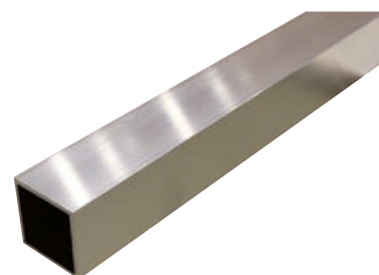
Čtvercový jelek, hliník AlMgSi0,5

- za tepla vytvrzený, lisovaný
- dobrá pevnost
- velmi dobře eloxovatelný
- barvy RAL k dispozici na vyžádání

Upozornění:

prodejní jednotka: 1 tyč po 6m

Délka: 6000 mm
 Legování: AlMgSi0,5
 Povrch: bez povrchové úpravy
 Materiál: hliník



| Obj. č. | Šířka mm | Výška mm | Tloušťka mm | Hmotnost/m kg | MJ | Cena CZK | za |
|-------------|----------|----------|-------------|---------------|----|----------|------|
| 106 834 315 | 15 | 15 | 1.5 | 0.22 | kg | 276,65 | 1 kg |
| 106 834 320 | 20 | 20 | 2 | 0.39 | kg | 276,65 | 1 kg |
| 106 834 325 | 25 | 25 | 2 | 0.5 | kg | 276,65 | 1 kg |
| 106 834 330 | 30 | 30 | 2 | 0.6 | kg | 276,65 | 1 kg |
| 106 834 331 | 30 | 30 | 3 | 0.88 | kg | 276,65 | 1 kg |
| 106 834 335 | 35 | 35 | 2 | 0.71 | kg | 276,65 | 1 kg |
| 106 834 339 | 40 | 40 | 2 | 0.82 | kg | 276,65 | 1 kg |
| 106 834 340 | 40 | 40 | 2.5 | 1.01 | kg | 276,65 | 1 kg |
| 106 834 341 | 40 | 40 | 3 | 1.2 | kg | 276,65 | 1 kg |
| 106 834 351 | 50 | 50 | 2 | 1.04 | kg | 276,65 | 1 kg |
| 106 834 342 | 50 | 50 | 3 | 1.52 | kg | 276,65 | 1 kg |
| 106 834 352 | 50 | 50 | 4 | 1.99 | kg | 276,65 | 1 kg |
| 106 834 343 | 60 | 60 | 2 | 1.25 | kg | 276,65 | 1 kg |
| 106 834 344 | 60 | 60 | 3 | 1.85 | kg | 276,65 | 1 kg |
| 106 834 345 | 60 | 60 | 4 | 2.42 | kg | 276,65 | 1 kg |
| 106 834 346 | 70 | 70 | 3 | 2.2 | kg | 276,65 | 1 kg |
| 106 834 347 | 80 | 80 | 3 | 2.5 | kg | 276,65 | 1 kg |
| 106 834 348 | 80 | 80 | 4 | 3.28 | kg | 276,65 | 1 kg |
| 106 834 349 | 90 | 90 | 4 | 3.73 | kg | 276,65 | 1 kg |
| 106 834 350 | 100 | 100 | 4 | 4.15 | kg | 276,65 | 1 kg |
| 106 834 355 | 120 | 120 | 4 | 5 | kg | 276,65 | 1 kg |

Produktová skupina J01

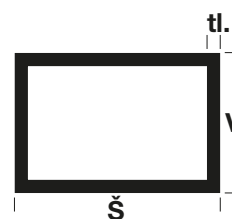
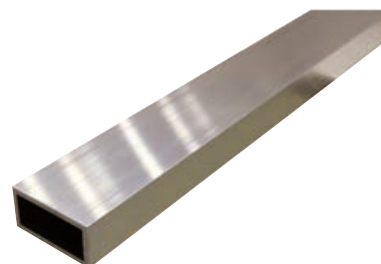
Obdelníkový jekl, hliník AlMgSi0,5

- za tepla vytvrzený, lisovaný
- dobrá pevnost
- velmi dobře eloxovatelný
- barvy RAL k dispozici na vyžádání

Upozornění:

prodejní jednotka: 1 tyč po 6 m

Délka: 6000 mm
 Povrch: bez povrchové úpravy
 Materiál: hliník



| Obj. č. | Šířka mm | Výška mm | Tloušťka mm | Hmotnost/m kg | Legování | MJ | Cena CZK | za |
|-------------|----------|----------|-------------|---------------|-----------|----|----------|------|
| 106 834 353 | 30 | 20 | 2 | 0.5 | AlMgSi0,5 | kg | 276,65 | 1 kg |
| 106 834 360 | 40 | 20 | 2.5 | 0.74 | AlMgSi0,5 | kg | 276,65 | 1 kg |
| 106 834 359 | 40 | 20 | 2 | 0.62 | AlMgSi0,5 | kg | 276,65 | 1 kg |
| 106 834 361 | 40 | 20 | 3 | 0.88 | AlMgSi0,5 | kg | 276,65 | 1 kg |
| 106 834 363 | 40 | 30 | 2.5 | 0.88 | AlMgSi0,5 | kg | 276,65 | 1 kg |
| 106 834 369 | 50 | 20 | 2 | 0.71 | AlMgSi0,5 | kg | 276,65 | 1 kg |
| 106 834 370 | 50 | 25 | 3 | 1.13 | AlMgSi0,5 | kg | 276,65 | 1 kg |
| 106 834 373 | 50 | 30 | 2.5 | 1.02 | AlMgSi0,5 | kg | 276,65 | 1 kg |
| 106 834 374 | 50 | 30 | 2 | 0.82 | AlMgSi0,5 | kg | 276,65 | 1 kg |
| 106 834 375 | 50 | 40 | 2.5 | 1.17 | AlMgSi0,5 | kg | 276,65 | 1 kg |
| 106 834 371 | 60 | 20 | 2 | 0.82 | AlMgSi0,5 | kg | 276,65 | 1 kg |
| 106 834 377 | 60 | 30 | 3 | 1.39 | AlMgSi0,5 | kg | 276,65 | 1 kg |
| 106 834 379 | 60 | 40 | 2 | 1.04 | AlMgSi0,5 | kg | 276,65 | 1 kg |
| 106 834 381 | 60 | 40 | 3 | 1.52 | AlMgSi0,5 | kg | 276,65 | 1 kg |
| 106 834 380 | 60 | 40 | 2.5 | 1.32 | AlMgSi0,5 | kg | 276,65 | 1 kg |
| 106 834 385 | 60 | 50 | 3 | 1.69 | AlMgSi0,5 | kg | 276,65 | 1 kg |
| 106 834 372 | 80 | 20 | 2 | 1.04 | AlMgSi0,5 | kg | 276,65 | 1 kg |
| 106 834 390 | 80 | 40 | 2.5 | 1.55 | AlMgSi0,5 | kg | 276,65 | 1 kg |
| 106 834 391 | 80 | 50 | 3 | 2.01 | AlMgSi0,5 | kg | 276,65 | 1 kg |
| 106 834 392 | 80 | 60 | 3 | 2.17 | AlMgSi0,5 | kg | 276,65 | 1 kg |
| 106 834 394 | 100 | 18 | 2 | 1.25 | AlMgSi0,5 | kg | 276,65 | 1 kg |
| 106 834 395 | 100 | 30 | 3 | 2 | AlMgSi0,5 | kg | 276,65 | 1 kg |
| 106 834 396 | 100 | 40 | 2.5 | 1.83 | AlMgSi0,5 | kg | 276,65 | 1 kg |
| 106 834 398 | 100 | 50 | 4 | 3.12 | AlMgSi0,5 | kg | 276,65 | 1 kg |
| 106 834 399 | 120 | 60 | 4 | 3.72 | AlMgSi0,5 | kg | 276,65 | 1 kg |
| 106 834 400 | 150 | 50 | 4 | 4.15 | AlMgSi0,5 | kg | 276,65 | 1 kg |

Produktová skupina J01



Spax závrtný profilový vrut s válcovou hlavou Torx - nerez A2

Terasový vrut Spax slouží k upevnění terasových prken na hliníkovou spodní konstrukci. Fixační závit snižuje skřípavé zvuky prkenné konstrukce. Kvalitní dvouchodý závit do plechu se zavrtá snadno bez narušení materiálu, hlava tak lépe překryje otvor. Závrtná špička pro hliníkové profily do 3,0 mm tloušťky stěny bez předvrtání. Velmi nízká celková stavební výška terasové konstrukce, min. 46 mm.

Pokyny při montáži:

Krok 1: Podle typu a kvality dřeva/materiálu předvrtáme prkna vrtákem HSS \varnothing 5,2 nebo \varnothing 5,5 mm.

Krok 2: Terasový šroub zašroubujeme bitem SPAX-BIT T-STAR plus T25 do roviny - zapustíme hlavu

Výsledek: Bezvadný design, bez štěpení a deformace dřeva. Šroubové spojení je opět rozebíratelné bez nebezpečí utržení hlavy.

Výhody:

- T-STAR plus T25
- válcová hlava
- závrtná špička
- nerez A2
- kluzný povlak

Upozornění:

Hliníkový profil nepředvrtávejte.

Při připevňování na tubkové profily používejte podložky.

Vhodné pro tvarově stabilní typy dřeva/materiálů s malým bobtnáním a smršťováním.

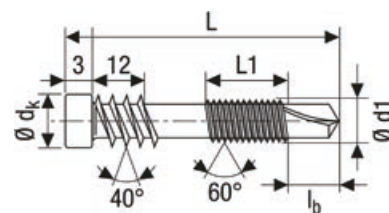
Není vhodné pro připevňování typů dřeva náchylných ke kroucení na hliníkovou spodní konstrukci.

Náběh:

TX 25

Tvar:

částečný fixační závit



| Obj. č. | d1 mm | L mm | L1 mm | lb mm | dk mm | Rozsah sevření mm | Vrták \varnothing mm | Bal. | MJ | Cena CZK | za |
|-------------|-------|------|-------|-------|-------|----------------------|------------------------|------|----|----------|--------|
| 104 403 348 | 5 | 44 | 18 | 6 | 7 | pro prkna max. 20 mm | 5,2 - 5,5 | 100 | KS | 677,38 | 100 KS |
| 104 403 349 | 5 | 48 | 18 | 6 | 7 | pro prkna max. 24 mm | 5,2 - 5,5 | 100 | KS | 784,08 | 100 KS |
| 104 403 347 | 5 | 51 | 18 | 6 | 7 | pro prkna max. 27 mm | 5,2 - 5,5 | 100 | KS | 885,12 | 100 KS |

Produktová skupina 490 496

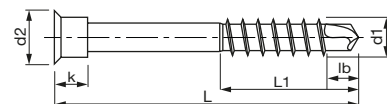


Profilový závrtný šroub s válcovou hlavou Torx - nerez tvrzená martenzit

Pro přímé upevnění terasových prken na systém hliníkových profilů a hliníkových lišt.

Informace o produktu:

- podmíněně odolný proti rzi, není odolný proti kyselinám
- 10leté zkušenosti bez problémů s korozí u vhodných dřev
- není vhodné pro dřeva s vysokým obsahem tříslovin jako např.: cumarú, dub, merbau, akát atd.
- není vhodné pro chlórová prostředí
- nerezavějící ocel dle DIN 10088



| Obj. č. | d1 mm | L mm | L1 mm | lb mm | d2 max. mm | k max. mm | Náběh | Rozsah sevření mm | Bal. | MJ | Cena CZK | za |
|-------------|-------|------|-------|-------|------------|-----------|-------|-------------------|------|----|----------|--------|
| 104 466 483 | 5.5 | 46 | 21 | 6 | 8 | 5 | TX25 | 25 - 35 | 200 | KS | 833,38 | 100 KS |
| 104 466 484 | 5.5 | 51 | 21 | 6 | 8 | 5 | TX25 | 30 - 40 | 200 | KS | 868,95 | 100 KS |
| 104 466 485 | 5.5 | 61 | 21 | 6 | 8 | 5 | TX25 | 40 - 50 | 200 | KS | 887,54 | 100 KS |

Produktová skupina 490 496

Samořezný vrut s křídélky a stupňovitou hlavou Torx - nerez A2

Samořezný vrut s křídélky pro přímé spojení dřeva a hliníku.

Zpracování:

- doporučujeme šroubovák s hloubkovým dorazem
- špička vrutu musí z hliníku vyčnívat min. 13 mm!
- délka 45 mm pro max. 30 mm díly
- délka 60 mm pro max. 45 mm díly
- spotřeba: cca.35 ks/m²

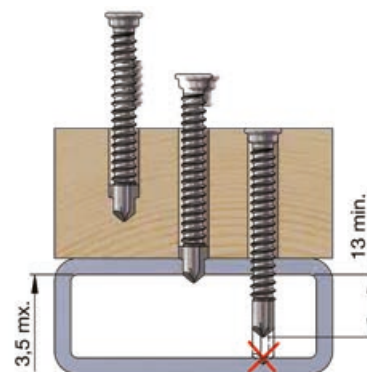
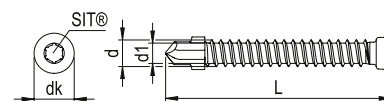
Upozornění:

vč. SIT® Bit.

Montáž pomocí standardního bitu TX 20.

| Obj. č. | d mm | d1 mm | dk mm | L mm | Náběh | Rozsah sevření mm | Bal. | MJ | Cena CZK | za |
|-------------|------|-------|-------|------|---------|-------------------|------|----|----------|--------|
| 104 403 390 | 5,5 | 4,1 | 8 | 45 | SIT® 20 | do 30 | 200 | KS | 1 090,43 | 100 KS |
| 104 403 391 | 5,5 | 4,1 | 8 | 60 | SIT® 20 | do 45 | 200 | KS | 1 291,71 | 100 KS |

Produktová skupina 490 496





Spax vruty pro dřevěné terasy

S válcovou hlavou, zvlněným profilem a hrotem CUT.

Výhody produktu:

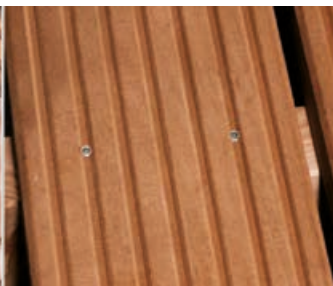
- bezpečné upevnění dřevěné podlahy na spodní konstrukci
- snadné přišroubování i tvrdého dřeva - doporučujeme předvrtat
- válcová hlava: lze ji snadno zapustit do dřeva a snižuje riziko vzniku otřepů
- fixační závit: Umožňuje trvale spojit dva dřevěné díly (svěrákový efekt). Horní krycí prkno se neuvolní
- hrot CUT: Účinně snižuje riziko vzniku otřepů
- vlnitý profil typický pro SPAX: Snadné vniknutí vrutu do dřeva



Prkno a spodní konstrukci předvrtat ø 3,5 mm.



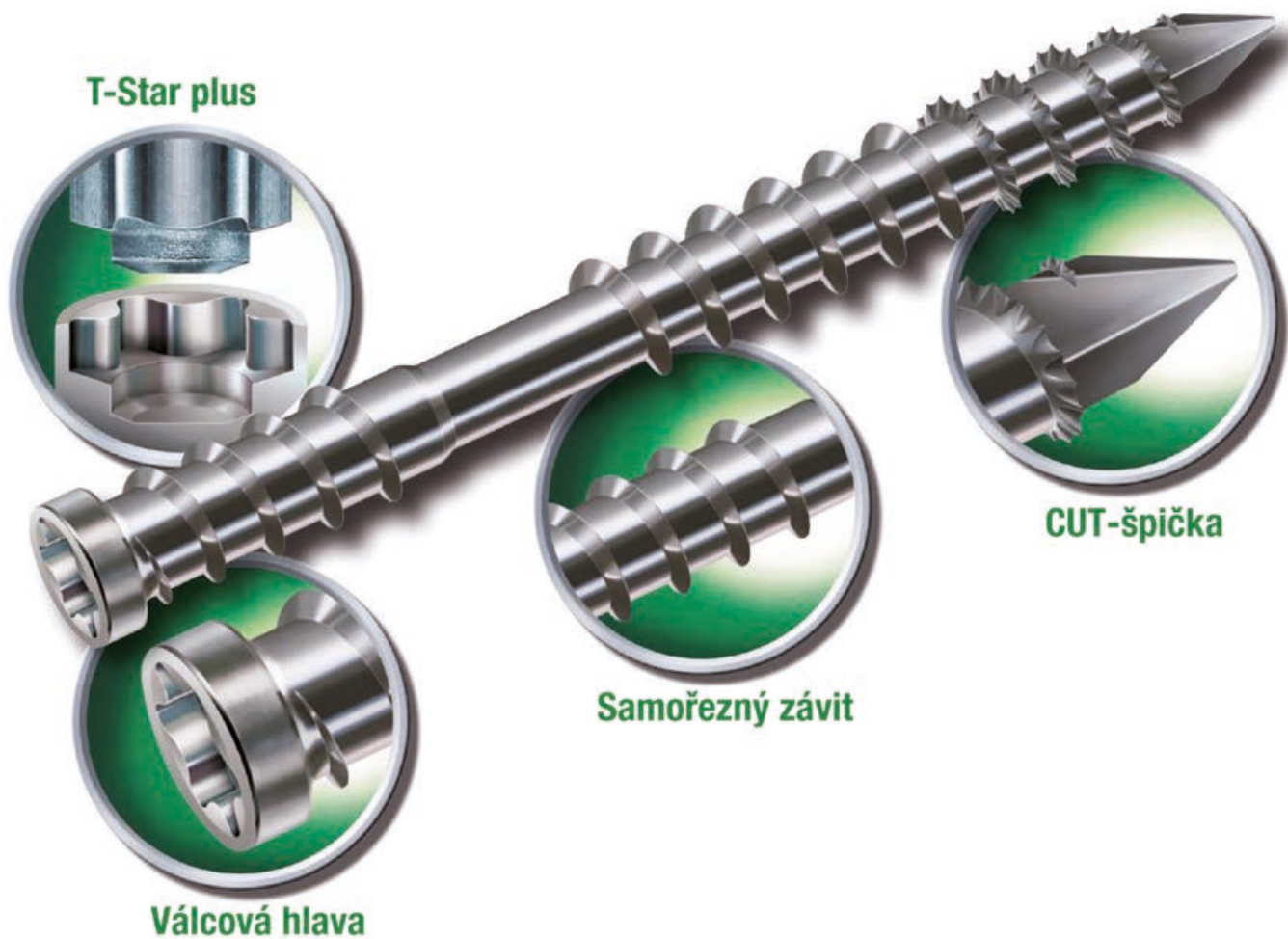
SPAX®-D nasadit rovně. Bez přerušení zašroubovat do roviny.



Válcová hlava vytvoří dokonalý vzhled. Dřevo se neštípe. Fixační závit pod hlavou stahuje spoj.



Fixační závit zaručí bezpečné spojení dřeva (efekt svěráku) a snižuje vrzání.

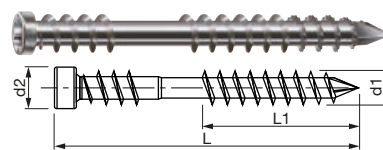


Vrut pro dřevěné terasy válcová hlava T-STAR plus - nerez A2

ETA-12/0114

| Obj. č. | d1 mm | L mm | L1 mm | d2 max. mm | Náběh | Bal. | MJ | Cena CZK | za |
|-------------|-------|------|-------|------------|-------|------|----|----------|--------|
| 104 403 274 | 5 | 40 | 22.5 | 7 | TX 25 | 200 | KS | 422,75 | 100 KS |
| 104 403 275 | 5 | 50 | 22.5 | 7 | TX 25 | 200 | KS | 488,23 | 100 KS |
| 104 403 276 | 5 | 60 | 27.5 | 7 | TX 25 | 100 | KS | 549,66 | 100 KS |
| 104 403 277 | 5 | 70 | 32.5 | 7 | TX 25 | 100 | KS | 759,83 | 100 KS |
| 104 403 278 | 5 | 80 | 37.5 | 7 | TX 25 | 100 | KS | 851,17 | 100 KS |

Produktová skupina 490 496

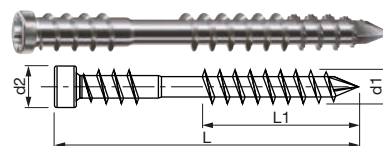


Vrut pro dřevěné terasy válcová hlava T-STAR plus - nerez A4

ETA-12/0114

| Obj. č. | d1 mm | L mm | L1 mm | d2 max. mm | Náběh | Bal. | MJ | Cena CZK | za |
|-------------|-------|------|-------|------------|-------|------|----|----------|--------|
| 104 403 230 | 6 | 40 | 23 | 7 | TX 25 | 200 | KS | 838,23 | 100 KS |
| 104 403 231 | 6 | 50 | 23 | 7 | TX 25 | 100 | KS | 937,66 | 100 KS |
| 104 403 232 | 6 | 60 | 28 | 7 | TX 25 | 100 | KS | 1 067,80 | 100 KS |
| 104 403 233 | 6 | 80 | 40 | 7 | TX 25 | 100 | KS | 1 684,55 | 100 KS |
| 104 403 234 | 6 | 100 | 40 | 7 | TX 25 | 100 | KS | 2 041,83 | 100 KS |

Produktová skupina 490 496

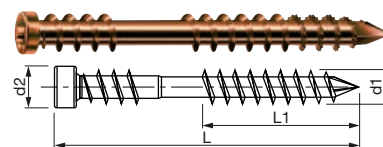


Vrut pro dřevěné terasy válcová hlava T-STAR plus - nerez A2 antik

ETA-12/0114

| Obj. č. | d1 mm | L mm | L1 mm | d2 max. mm | Náběh | Bal. | MJ | Cena CZK | za |
|-------------|-------|------|-------|------------|-------|------|----|----------|--------|
| 104 403 258 | 5 | 50 | 22.5 | 7 | TX 25 | 200 | KS | 578,76 | 100 KS |
| 104 403 259 | 5 | 60 | 22.5 | 7 | TX 25 | 100 | KS | 645,85 | 100 KS |

Produktová skupina 490 496



Vrut pro mola a lávky válcová hlava T-STAR plus - nerez A4

ETA - 16/0617

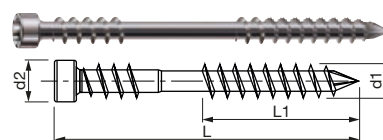
SPAX pro terasy, mola a lávky.

Výhody:

- fixační závit přidržuje krycí prkno
- minimalizuje vrzání podlahové konstrukce
- malá válcová hlava je při zašroubování vtlačena do dřeva a vytvoří tak perfektní vzhled

| Obj. č. | d1 mm | L mm | L1 mm | Hlava ø mm | Náběh | Tvar | Bal. | MJ | Cena CZK | za |
|-------------|-------|------|-------|------------|-------|------------------------|------|----|----------|--------|
| 104 405 664 | 8 | 120 | 50 | 10 | TX 40 | částečný fixační závit | 50 | KS | 4 200,06 | 100 KS |

Produktová skupina 400 422

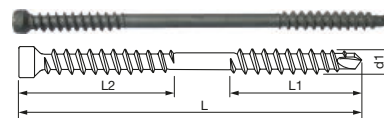


WT-T upevňovací vrut Torx - Durocoat

Válcová hlava se speciálním závitem a závrtným hrotem.

Časová úspora a efektivita díky úspoře pracovních úkonů.

Systém WT byl speciálně vyvinut pro bezpečné a staticky pevné spojení dřevo-dřevo. Speciální dvojitý závit zaručuje tvarovanou kontrakci a vysoké koordinované přídržné síly. Malý průměr hlavy minimalizuje riziko vzniku otřepů. Dvojitý závit zajišťuje pevné ukotvení, takže není nutné dotahování. Evropské technické posouzením ETA 12/0063.



Použití:

- spojení hlavních/vedlejších nosníků, sloupků a příček
- spojení krokví a vaznic
- montáž (domovních) prvků
- závěsné nosníky
- sdružené nosníky a zdvojení
- příčná tahová a příčná tlaková výztuž
- a mnoho dalších konstrukčních spojení

ETA-hodnocení: ne

| Obj. č. | d1 mm | L mm | L1 mm | L2 mm | Náběh | Bal. | MJ | Cena CZK | za |
|-------------|-------|------|-------|-------|-------|------|----|----------|--------|
| 104 488 980 | 4.5 | 40 | 15 | 15 | TX 20 | 200 | KS | 330,74 | 100 KS |
| 104 488 981 | 4.5 | 60 | 17 | 17 | TX 20 | 200 | KS | 394,10 | 100 KS |

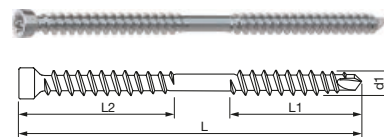
Produktová skupina 489

WT-T upevňovací vrut Torx - pozink

Válcová hlava se speciálním závitem a závrtným hrotem.

Časová úspora a efektivita díky úspoře pracovních úkonů.

Systém WT byl speciálně vyvinut pro bezpečné a staticky pevné spojení dřevo-dřevo. Speciální dvojitý závit zaručuje tvarovanou kontrakci a vysoké koordinované přídržné síly. Malý průměr hlavy minimalizuje riziko vzniku otřepů. Dvojitý závit zajišťuje pevné ukotvení, takže není nutné dotahování. Evropské technické posouzením ETA 12/0063.



Použití:

- spojení hlavních/vedlejších nosníků, sloupků a příček
- spojení krokví a vaznic
- montáž (domovních) prvků
- závěsné nosníky
- sdružené nosníky a zdvojení
- příčná tahová a příčná tlaková výztuž
- a mnoho dalších konstrukčních spojení
- povrchová úprava dle EN 14592

| Obj. č. | d1 mm | L mm | L1 mm | L2 mm | Náběh | Bal. | MJ | Cena CZK | za |
|---------------|-------|------|-------|-------|-------|------|----|-----------|--------|
| 104 488 965 | 6.5 | 65 | 28 | 28 | TX 30 | 100 | KS | 710,01 | 100 KS |
| 104 488 966 | 6.5 | 90 | 40 | 40 | TX 30 | 100 | KS | 943,07 | 100 KS |
| 104 488 967 | 6.5 | 130 | 55 | 55 | TX 30 | 100 | KS | 1 367,46 | 100 KS |
| 104 488 968 | 6.5 | 160 | 65 | 65 | TX 30 | 100 | KS | 1 809,17 | 100 KS |
| 104 488 969 • | 8.2 | 160 | 65 | 65 | TX 40 | 100 | KS | 5 687,77 | 100 KS |
| 104 488 970 | 8.2 | 190 | 80 | 80 | TX 40 | 100 | KS | 6 088,98 | 100 KS |
| 104 488 971 | 8.2 | 220 | 95 | 95 | TX 40 | 50 | KS | 6 182,02 | 100 KS |
| 104 488 972 | 8.2 | 245 | 107 | 107 | TX 40 | 50 | KS | 7 418,11 | 100 KS |
| 104 488 973 | 8.2 | 275 | 122 | 122 | TX 40 | 50 | KS | 8 314,82 | 100 KS |
| 104 488 974 | 8.2 | 300 | 135 | 135 | TX 40 | 50 | KS | 8 901,80 | 100 KS |
| 104 488 975 | 8.2 | 330 | 135 | 135 | TX 40 | 50 | KS | 10 509,12 | 100 KS |

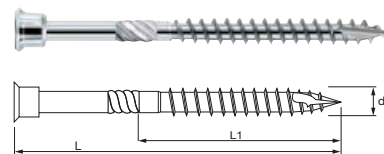
Produktová skupina 489

Terasový a fasádní vrut s válcovou hlavou Torx, tvrzený nerez martenzit

Vhodný k upevnění dřevěných fasád, panelů a terasových prken z měkkého dřeva ve venkovních prostorách. Speciální konstrukce šroubu snižuje riziko vzniku otřepů.

Výhody:

- díky speciální hlavě se snižuje riziko vzniku otřepů
- o 60% vyšší momentové utažení než u běžných nerezových vrutů
- vruty mají vyšší moment odporu, takže je lze zašroubovat do dřeva bez předvrtání
- geometrie vrutu snižuje nebezpečí rozštěpení



| Obj. č. | d1 mm | L mm | L1 mm | Hlava ø mm | Náběh | Bal. | MJ | Cena CZK | za |
|-------------|-------|------|-------|------------|-------|------|----|----------|--------|
| 104 403 324 | 4 | 40 | 24 | 5.5 | TX 15 | 500 | KS | 131,76 | 100 KS |
| 104 403 326 | 4 | 50 | 30 | 5.5 | TX 15 | 500 | KS | 163,28 | 100 KS |
| 104 403 328 | 4 | 60 | 35 | 5.5 | TX 15 | 500 | KS | 190,77 | 100 KS |
| 104 403 330 | 4.5 | 45 | 28 | 6.9 | TX 20 | 200 | KS | 183,49 | 100 KS |
| 104 403 331 | 4.5 | 50 | 30 | 6.9 | TX 20 | 200 | KS | 192,38 | 100 KS |
| 104 403 333 | 4.5 | 60 | 35 | 6.9 | TX 20 | 200 | KS | 216,63 | 100 KS |
| 104 403 334 | 4.5 | 70 | 40 | 6.9 | TX 20 | 200 | KS | 256,24 | 100 KS |
| 104 403 337 | 5 | 45 | 28 | 8.5 | TX 25 | 200 | KS | 227,95 | 100 KS |
| 104 403 338 | 5 | 50 | 30 | 8.5 | TX 25 | 200 | KS | 236,03 | 100 KS |
| 104 403 340 | 5 | 60 | 35 | 8.5 | TX 25 | 200 | KS | 269,98 | 100 KS |
| 104 403 341 | 5 | 70 | 40 | 8.5 | TX 25 | 200 | KS | 310,40 | 100 KS |
| 104 403 342 | 5 | 80 | 50 | 8.5 | TX 25 | 200 | KS | 356,47 | 100 KS |
| 104 403 343 | 5 | 90 | 60 | 8.5 | TX 25 | 200 | KS | 444,58 | 100 KS |
| 104 403 344 | 5 | 100 | 60 | 8.5 | TX 25 | 200 | KS | 480,95 | 100 KS |
| 104 403 345 | 5 | 120 | 60 | 8.5 | TX 25 | 200 | KS | 456,70 | 100 KS |

Produktová skupina 490 496

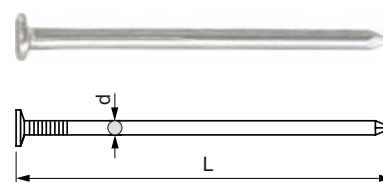
Hřebíky DIN 1151 balení smotek, ocel bez povrchové úpravy

Hřebíky ze stavební oceli jsou určeny pro všeobecné stavební užití. Jsou určeny pro ruční zpracování, ne nástrojové.

Odovídá EN 10230.

| Obj. č. | d mm | L mm | Hlava ø mm | cca ks/kg KS | kg/KT kg | Bal. | MJ | Cena CZK | za |
|-------------|------|------|------------|--------------|----------|------|----|----------|------|
| 104 453 137 | 1.2 | 20 | 2.4 | 13890 | 2.5 | 2,50 | kg | 252,54 | 1 kg |
| 104 453 138 | 1.4 | 25 | 2.8 | 8065 | 2.5 | 2,50 | kg | 243,88 | 1 kg |
| 104 453 139 | 1.6 | 30 | 3.2 | 5207 | 2.5 | 2,50 | kg | 287,15 | 1 kg |
| 104 453 146 | 1.8 | 35 | 3.6 | 1389 | 2.5 | 2,50 | kg | 231,83 | 1 kg |
| 104 453 147 | 2 | 40 | 4 | 1000 | 2.5 | 2,50 | kg | 181,75 | 1 kg |
| 104 453 148 | 2.2 | 50 | 4.4 | 671 | 2.5 | 2,50 | kg | 181,75 | 1 kg |
| 104 453 149 | 2.5 | 50 | 5 | 556 | 2.5 | 2,50 | kg | 176,19 | 1 kg |
| 104 453 150 | 2.5 | 60 | 5 | 442 | 2.5 | 2,50 | kg | 204,62 | 1 kg |
| 104 453 151 | 2.8 | 65 | 5.6 | 313 | 5 | 5 | kg | 215,44 | 1 kg |
| 104 453 152 | 2.8 | 70 | 5.6 | 299 | 5 | 5 | kg | 215,44 | 1 kg |
| 104 453 153 | 3.1 | 70 | 6.2 | 238 | 5 | 5 | kg | 176,19 | 1 kg |
| 104 453 154 | 3.1 | 80 | 6.2 | 211 | 5 | 5 | kg | 204,62 | 1 kg |
| 104 453 155 | 3.4 | 80 | 6.8 | 172 | 5 | 5 | kg | 176,19 | 1 kg |
| 104 453 156 | 3.4 | 90 | 6.8 | 161 | 5 | 5 | kg | 215,44 | 1 kg |
| 104 453 157 | 3.8 | 90 | 7.6 | 122 | 5 | 5 | kg | 176,19 | 1 kg |
| 104 453 158 | 3.8 | 100 | 7.6 | 111 | 5 | 5 | kg | 204,62 | 1 kg |
| 104 453 159 | 4.2 | 100 | 8.4 | 93 | 5 | 5 | kg | 176,19 | 1 kg |
| 104 453 160 | 4.2 | 110 | 8.4 | 86 | 5 | 5 | kg | 215,44 | 1 kg |
| 104 453 161 | 4.2 | 120 | 8.4 | 77 | 5 | 5 | kg | 176,19 | 1 kg |
| 104 453 162 | 4.6 | 120 | 9.2 | 65 | 5 | 5 | kg | 204,62 | 1 kg |
| 104 453 163 | 4.6 | 130 | 9.2 | 58 | 5 | 5 | kg | 176,19 | 1 kg |
| 104 453 164 | 5 | 140 | 10 | 45 | 5 | 5 | kg | 176,19 | 1 kg |
| 104 453 165 | 5 | 150 | 10 | 42 | 5 | 5 | kg | 215,44 | 1 kg |
| 104 453 166 | 5.5 | 160 | 11 | 33 | 5 | 5 | kg | 215,44 | 1 kg |
| 104 453 167 | 6 | 180 | 12 | 25 | 5 | 5 | kg | 215,44 | 1 kg |
| 104 453 168 | 7 | 210 | 14 | 16 | 5 | 5 | kg | 181,75 | 1 kg |
| 104 453 169 | 7.5 | 230 | 15 | 13 | 5 | 5 | kg | 181,75 | 1 kg |
| 104 453 170 | 8 | 260 | 16 | 10 | 5 | 5 | kg | 181,75 | 1 kg |
| 104 453 171 | 9 | 300 | 18 | 7 | 5 | 5 | kg | 181,75 | 1 kg |

Produktová skupina 400 465



PICARD

Tesařské kladivo s ocelovou rukojetí

Tesařské kladivo s TÜV certifikátem. S pojistkou hlavy a magnetickým držákem hřebíků, pro nejvyšší nároky. Hlava kladiva bez povrchové úpravy, drápy a špičky zvláště kalené. Ergonomická, dvousložková rukojeť tlumící vibrace, hnědá / černá.

Hmotnost: 800g
Materiál násady: ocelová trubka

| Obj. č. | Délka mm | MJ | Cena CZK | za |
|-------------|----------|----|----------|------|
| 101 161 704 | 320 | KS | 1 417,23 | 1 KS |

Produktová skupina A56



Truhlářské kladivo

Lakovaná násada z nejlepšího dřeva, lakovaná hlava.

Materiál hlavy: ocel
DIN: 5109



| Obj. č. | Hmotnost g | Délka násady mm | Velikost pásu mm | Materiál násady | MJ | Cena CZK | za |
|-------------|------------|-----------------|------------------|-----------------|----|----------|------|
| 101 190 955 | 340 | 300 | 22 | bílý ořech | KS | 246,04 | 1 KS |
| 101 190 956 | 400 | 300 | 25 | bílý ořech | KS | 287,77 | 1 KS |
| 101 190 957 | 560 | 320 | 28 | Hikory | KS | 316,83 | 1 KS |

Produktová skupina A00 A91

Svinovací metr Proergo-C EG II

Ergonomicky tvarované chromové pouzdro, vynikající vnitřní mechanismus umožňuje snadnou manipulaci. Ocelový pás s nylonovým povlakem má 15krát delší životnost. Se sponou za opasek.

Třída přesnosti EG: přesnost II

| Obj. č. | Délka pásu m | Šířka pásu mm | MJ | Cena CZK | za |
|-------------|--------------|---------------|----|----------|------|
| 101 167 703 | 3 | 16 | KS | 194,73 | 1 KS |
| 101 167 704 | 5 | 19 | KS | 265,52 | 1 KS |
| 101 167 705 | 8 | 25 | KS | 436,14 | 1 KS |



Produktová skupina A00 A37



101 167 703



101 167 704



101 167 705



Zednická tužka

Vyrobeno z vysoce kvalitního lipového dřeva. Toto měkké tvrdé dřevo lze velmi dobře ořezat a nabízí optimální kombinaci stability a pružnosti. Tužka Mine 6H je vhodná pro značení drsných, tvrdých povrchů, jako jsou cihly, kámen nebo beton. Odolné provedení proti povětrnostním vlivům, s odolností vůči světlu.

Provedení: tuha 6H
Tvar: hranatý, oválný

| Obj. č. | Délka mm | Bal. | MJ | Cena CZK | za |
|-------------|----------|------|----|----------|--------|
| 101 104 383 | 240 | 144 | KS | 2 185,34 | 100 KS |

Produktová skupina A00 B99



Tesařská tužka Pica Big Dry

Unikátní high-tech automatický posuvný mechanismus. Včetně ořezávátka pro označení s milimetrovou přesností. Maximální ochrana proti prachu a vlhkosti. Průřez tuhy 2 x 5 mm je ideální pro označování. Přesné okrajové vedení při značení. Nevyžaduje žádné další ostření: stačí stisknout a vysunout tuhu do požadované délky. Tuhy se snadno mění. Vybavena tuhou **FOR ALL 2B**. Nejnovější tužka PICA BIG Dry v praktickém ochranném krytu se silným speciálním klipem, proti nechtěnému vypadnutí z kapsy, který umožňuje perfektní obsluhu jednou rukou. Extrémně odolná a pevná díky kvalitní technologii.

Barva: grafit
Doplňkové označení: Pica Big Dry

| Obj. č. | Bal. | MJ | Cena CZK | za |
|-------------|------|----|----------|------|
| 101 168 317 | 10 | KS | 557,93 | 1 KS |

Produktová skupina A00 A19



Náhradní tuhy-sada grafit pro Pica Big Dry

Obdélníkový tvar 2 x 5 mm, 150 mm dlouhé tuhy. **Univerzální - vhodné pro téměř všechny materiály, ať už suché nebo vlhké, hladké nebo drsné, zaprášené nebo mastné.** Z hladkého povrchu otíratelné vlhkým hadříkem.

Provedení: grafit 2B

| Obj. č. | Příčný řez mm | Délka mm | Bal. | MJ | Cena CZK | za |
|-------------|---------------|----------|------|----|----------|------|
| 101 168 318 | 2 x 5 | 150 | 5 | PK | 414,20 | 1 PK |

Produktová skupina A00 A19



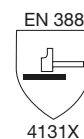
Ochranné rukavice Multi Flex

Bezešvé nylonové jemné úpletové rukavice s nitrilovým mikropěnovým povrchem a nitrilovými nopkami na dlani. Velmi dobrá odolnost proti oděru, vynikající prodyšnost. Bezpečné uchopení i u hladkých předmětů / povrchů. Velmi dobrý hmatový pocit, odpudivé vůči tekutinám, dobrá odolnost vůči olejům.

Testováno podle normy Ökotex Standard 100.

Oblasti použití: montáž a logistika.

Povrch: nitril-mikropěna s nitrilovými nopkami
Norma: EN 388
Kategorie: kategorie II



| Obj. č. | Velikost | Materiál | Barva | Kód barvy | Bal. | MJ | Cena CZK | za |
|-------------|----------|-------------------------|------------|-----------|------|-----|----------|-------|
| 101 175 430 | 8 | 96% nylon / 4% elasthan | šedá/černá | oranžový | 12 | PAA | 87,78 | 1 PAA |
| 101 175 431 | 9 | 96% nylon / 4% elasthan | šedá/černá | bílý | 12 | PAA | 87,78 | 1 PAA |
| 101 175 432 | 10 | 96% nylon / 4% elasthan | šedá/černá | žlutý | 12 | PAA | 87,78 | 1 PAA |
| 101 179 039 | 11 | 96% nylon / 4% elasthan | šedá/černá | černý | 12 | PAA | 87,78 | 1 PAA |

Produktová skupina AS0 AS1



Záhlubník se středícím vrtákem a dorazem

Tento vrták umožní dosáhnout vždy stejného zhloubení hlavy vrutu.

Funkce:

- vrtání terasových prken
- zahlubování
- nastavitelný doraz hloubky



| Obj. č. | ø mm | Bal. | MJ | Cena CZK | za |
|-------------|------|------|----|----------|------|
| 104 466 481 | 5.5 | 1 | KS | 1 032,40 | 1 KS |

Produktová skupina 456

Stupňovitý vrták Spax

Dvoustupňový vrták ø 4,1 mm a ø 6,5 mm, s funkcí zahloubení. Vhodný zvláště pro terasové vruty SPAX. **Ideální pro stavbu teras.**

Nepředvrtávat na vysoké otáčky. Může dojít k přílišnému zahřátí vrtáku.

Upevňovací prvek: válcový dřík

| Obj. č. | Vrták ø mm | Záhlubník ø mm | Celková délka spirály mm | MJ | Cena CZK | za |
|-------------|------------|----------------|--------------------------|----|----------|------|
| 101 191 027 | 4.1 | 6.5 | 48 | KS | 361,65 | 1 KS |

Produktová skupina A01



Vrták se záhlubníkem Step Drill 4

Ideální pro použití při stavbě teras.

Rozsah dodávky vč. imbusového klíče

Celková délka: 90 mm

| Obj. č. | Záhlubník ø mm | Vrták ø mm | Délka drážky mm | MJ | Cena CZK | za |
|---------------|----------------|------------|-----------------|----|----------|------|
| 101 106 934 • | 6.5 | 4 | 60 | KS | 1 395,59 | 1 KS |

Produktová skupina A01





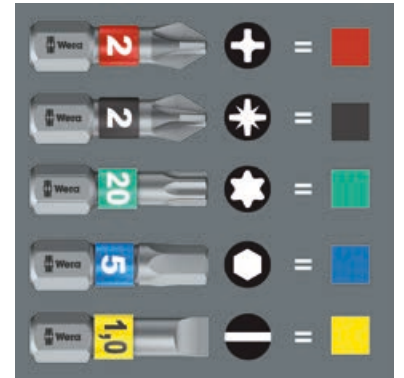
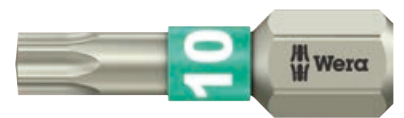
Bit-nástavec 1/4" 6hran Torx®

Kvalitní bit-nástavec z nerezové oceli. S torzní zónou která, předchází předčasnému opotřebení a zvyšuje životnost bitu.

Doplňkové označení: Torsion
Náběh: 1/4" šestihran
Profil: Torx
Materiál: nerez

| Obj. č. | Typ | Velikost | Délka mm | Bal. | MJ | Cena CZK | za |
|-------------|-----------|----------|----------|------|----|----------|------|
| 101 156 946 | 3867/1 TS | TX 8 | 25 | 10 | KS | 165,68 | 1 KS |
| 101 156 947 | 3867/1 TS | TX 9 | 25 | 10 | KS | 165,68 | 1 KS |
| 101 156 948 | 3867/1 TS | TX 10 | 25 | 10 | KS | 165,68 | 1 KS |
| 101 156 949 | 3867/1 TS | TX 15 | 25 | 10 | KS | 165,68 | 1 KS |
| 101 156 950 | 3867/1 TS | TX 20 | 25 | 10 | KS | 165,68 | 1 KS |
| 101 156 951 | 3867/1 TS | TX 25 | 25 | 10 | KS | 165,68 | 1 KS |
| 101 156 952 | 3867/1 TS | TX 27 | 25 | 10 | KS | 165,68 | 1 KS |
| 101 156 953 | 3867/1 TS | TX 30 | 25 | 10 | KS | 165,68 | 1 KS |
| 101 156 954 | 3867/1 TS | TX 40 | 25 | 10 | KS | 165,68 | 1 KS |

Produktová skupina A00 A52



Univerzální držák s hloubkovým dorazem

Šroubovací objímka s variabilním omezovačem hloubky.

Výhody: čisté uspořádání šroubů (každý šroub je zapuštěn stejně hluboko), díky hloubkové protikluzové spojce se náběh šroubu nepoškodí. Nerezový bit (nezpůsobuje žádnému kovovému náběhu korozi).

Upozornění:
není vhodný pro vrtačky s přiklepem!

Rozsah dodávky vč. 1 ks SPAX-bit T-Star plus T25 nerez, 3 ks filcové náhradní kroužky.

| Obj. č. | Náběh | Profil | Délka mm | MJ | Cena CZK | za |
|-------------|----------------|--------|----------|----|----------|------|
| 101 106 935 | 1/4" šestihran | Torx® | 90 | KS | 1 268,86 | 1 KS |

Produktová skupina A01



Vymezovací křížky

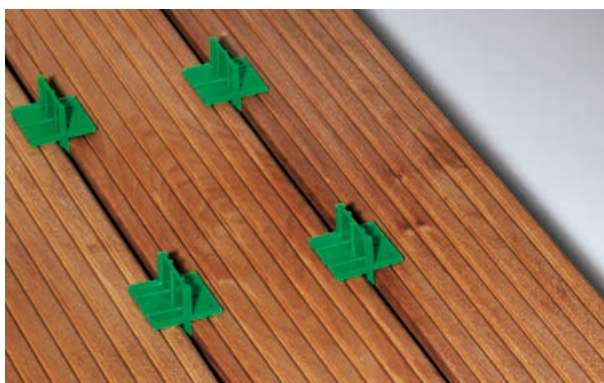
Vymezovací křížky pro šířky spár 4-5-6-7 mm.

Upozornění: při volbě šířky spáry: dodržujte parametry určené dodavatelem dřeva.

Obsah: 12 kusů v boxu s rukojetí

| Obj. č. | Šířka spáry mm | Obsah KS | Bal. | MJ | Cena CZK | za |
|-------------|----------------|----------|------|----|----------|------|
| 104 403 283 | 4 - 7 | 12 | 1 | PK | 593,47 | 1 PK |

Produktová skupina 456



Stahovák prken sada Kaiman Pro

Stahovák prken pro jednoduché srovnání terasových prken a zajištění jejich rovnoběžnosti. Ideální nástroj pro pokládku teras. Časy, kdy se terasová prkna stahovala složité popruhy nebo klínky jsou minulostí. Nový nástroj vyvinutý firmou SPAX je optimální pro montáž podlahových prken. Sada obsahuje i šablonu pro šroubování a distanční podložky pro rovnoměrné spáry. Sada v plastovém kufru.

Dodávka vč. šroubovací šablonu (Liner), 4 ks distančních podložek, každá pro šířku spáry 4, 5, 6 a 7 mm, kufr

| Obj. č. | MJ | Cena CZK | za |
|---------|----|----------|----|
| | | | 0 |

Produktová skupina



Svěrka terasových prken

- enormní časová úspora
- upnout/sevrít, přišroubovat = hotovo!
- efektivní pokládka terasových podlah/prken
- nastavení je možné pomocí otočné rukojeti
- vhodné pro zakřivená prkna

Pro upnutí 5-7 řad prken v závislosti na šířce prken.

Provedení: dřevěná rukojeť

| Obj. č. | Upínací rozsah mm | MJ | Cena CZK | za |
|-------------|-------------------|----|----------|------|
| 101 190 454 | 200-770 | KS | 2 021,52 | 1 KS |

Produktová skupina A59



adaptér na bit a 6ti hran



adaptér na bit a 6ti hran



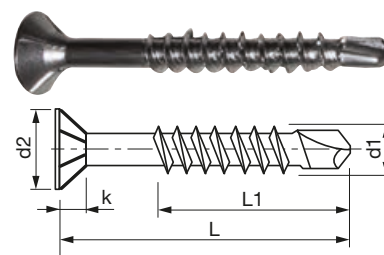
adaptér na bit a 6ti hran



Vrut do dřeva se zápusťou hlavou Torx částečný závit - nerez A2

Zápusťná hlava s vrtacím hrotem a vyfrézovanými žlábkami.

Použití: Dřevostavby, tesaři, truhláři, průmysl, konstrukce oken a dveří, atd. Evropské technické schválení ETA 11/0283.



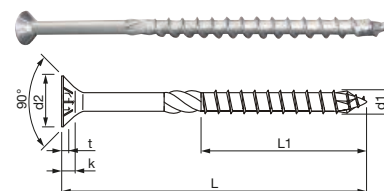
| Obj. č. | d1 mm | L mm | L1 mm | d2 max. mm | k max. mm | Náběh | Bal. | MJ | Cena CZK | za |
|-------------|-------|------|-------|------------|-----------|-------|------|----|----------|--------|
| 104 403 400 | 4 | 40 | 24 | 8 | 2.5 | TX 20 | 200 | KS | 130,95 | 100 KS |
| 104 403 401 | 4 | 45 | 30 | 8 | 2.5 | TX 20 | 200 | KS | 143,07 | 100 KS |
| 104 403 402 | 4 | 50 | 30 | 8 | 2.5 | TX 20 | 200 | KS | 156,82 | 100 KS |
| 104 403 403 | 4 | 55 | 35 | 8 | 2.5 | TX 20 | 200 | KS | 172,17 | 100 KS |
| 104 403 404 | 4 | 60 | 40 | 8 | 2.5 | TX 20 | 200 | KS | 189,15 | 100 KS |
| 104 403 406 | 4 | 70 | 50 | 8 | 2.5 | TX 20 | 200 | KS | 234,41 | 100 KS |
| 104 403 410 | 4.5 | 40 | 24 | 9 | 2.75 | TX 20 | 200 | KS | 160,05 | 100 KS |
| 104 403 411 | 4.5 | 45 | 30 | 9 | 2.75 | TX 20 | 200 | KS | 171,37 | 100 KS |
| 104 403 412 | 4.5 | 50 | 30 | 9 | 2.75 | TX 20 | 200 | KS | 185,11 | 100 KS |
| 104 403 413 | 4.5 | 55 | 35 | 9 | 2.75 | TX 20 | 200 | KS | 217,44 | 100 KS |
| 104 403 414 | 4.5 | 60 | 40 | 9 | 2.75 | TX 20 | 200 | KS | 228,76 | 100 KS |
| 104 403 416 | 4.5 | 70 | 50 | 9 | 2.75 | TX 20 | 200 | KS | 269,98 | 100 KS |
| 104 403 423 | 5 | 60 | 40 | 10 | 3 | TX 25 | 200 | KS | 282,11 | 100 KS |
| 104 403 425 | 5 | 70 | 50 | 10 | 3 | TX 25 | 200 | KS | 335,46 | 100 KS |
| 104 403 426 | 5 | 80 | 60 | 10 | 3 | TX 25 | 200 | KS | 379,91 | 100 KS |
| 104 403 427 | 5 | 90 | 60 | 10 | 3 | TX 25 | 200 | KS | 438,92 | 100 KS |
| 104 403 428 | 6 | 60 | 35 | 12 | 3.5 | TX 25 | 200 | KS | 458,32 | 100 KS |
| 104 403 429 | 6 | 70 | 42 | 12 | 3.5 | TX 25 | 200 | KS | 529,45 | 100 KS |
| 104 403 430 | 6 | 80 | 60 | 12 | 3.5 | TX 25 | 200 | KS | 571,49 | 100 KS |
| 104 403 431 | 6 | 90 | 60 | 12 | 3.5 | TX 25 | 200 | KS | 632,11 | 100 KS |
| 104 403 432 | 6 | 100 | 60 | 12 | 3.5 | TX 25 | 100 | KS | 679,80 | 100 KS |
| 104 403 433 | 6 | 120 | 70 | 12 | 3.5 | TX 25 | 100 | KS | 819,64 | 100 KS |

Produktová skupina 490 495

Topix vrut pro dřevostavby se zápusťou hlavou T-Drive - nerez A2

S vyfrézovanými žlábkami, s frézovacím hrotem TOPIX.

Použití: Dřevostavby, tesaři, truhláři, průmysl, konstrukce oken a dveří, atd. Evropské technické schválení ETA 11/0284.



| Obj. č. | d1 mm | L mm | L1 mm | d2 max. mm | k max. mm | t max. mm | Náběh | Bal. | MJ | Cena CZK | za |
|-------------|-------|------|-------|------------|-----------|-----------|-------|------|----|----------|--------|
| 104 489 700 | 4.5 | 50 | 30 | 8.9 | 2.7 | 1.8 | TX 25 | 200 | KS | 650,70 | 100 KS |
| 104 489 701 | 4.5 | 60 | 35 | 8.9 | 2.7 | 1.8 | TX 25 | 200 | KS | 657,98 | 100 KS |
| 104 489 702 | 5 | 70 | 42 | 9.6 | 3 | 2.15 | TX 25 | 200 | KS | 1 166,41 | 100 KS |
| 104 489 703 | 5 | 80 | 47 | 9.6 | 3 | 2.15 | TX 25 | 200 | KS | 1 285,24 | 100 KS |
| 104 489 707 | 5 | 90 | 55 | 9.6 | 3 | 2.15 | TX 25 | 200 | KS | 1 427,50 | 100 KS |
| 104 489 704 | 5 | 100 | 60 | 9.6 | 3 | 2.15 | TX 25 | 100 | KS | 1 534,20 | 100 KS |
| 104 489 705 | 6 | 120 | 60 | 11.6 | 3.6 | 2.6 | TX 25 | 100 | KS | 2 192,18 | 100 KS |

Produktová skupina 490 495



Thermax 8 a 10 pro "lehké zatížení"

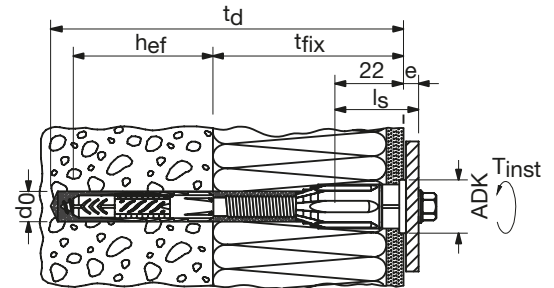
Inovace produktu od firmy Fischer pro montáž s odstupem u tepelně izolačních sružených systémů (WDVS), která přerušuje tepelný tok v závitové tyči kuželem proti prostupu chladu. Ten je samořezný a při montáži se profrézuje přímo přes omítku do tepelné izolace. Je možná hospodárná montáž bez usazovacího nástroje a bez velkoplošného odstraňování izolace.

K upevnění střešních žlabů, svítidel, poštovních schránek, tabulí, žaluzií, atd. do betonu, zdiva, vápenopískových dutinových tvárnic, dutinových tvárnic z lehčeného betonu, pórobetonu...



Výhody produktu:

- Termické oddělení
- Nastavitelný
- Jednoduchá, rychlá, profesionální montáž bez zvláštního nářadí, není nutná matice/kontramatice nebo distanční objímka
- Bezpečnost daná ukotvením do podkladu
- Kombinovaný svorník lze po předvrtání zašroubovat přímo do dřeva
- Užité délky od 45 do 180 mm
- Malé rozměry v krytce
- Rozmanité možnosti napojení se SX 5: 4,5 -6,0 mm vruty do dřevotřísky; 6,3 mm šrouby do plechu; závitovými šrouby M6 / M8 / M10

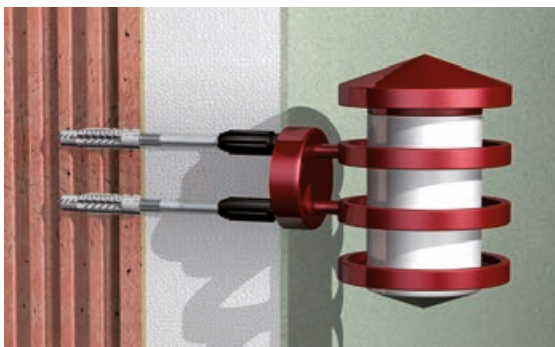
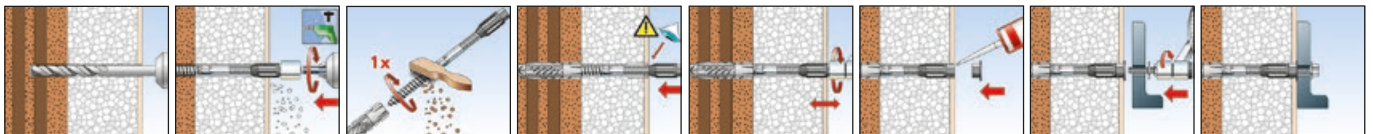


Montážní pokyn

- Montáž zcela bez zvláštního nářadí
- V případě cementové omítky předvrtejte
- Včetně montážní hmoždinky Fischer UX

| Obj. č. | Typ | Velikost klíče mm | pro šrouby mm | Vrták ø mm | Min. hloubka vrtaného otvoru mm | Užitná délka max. mm | Min. ukotvení mm | Krytky ø mm | Bal. | MJ | Cena CZK | za |
|-------------|-----------|-------------------|------------------|------------|---------------------------------|----------------------|------------------|-------------|------|----|-----------|--------|
| 104 460 330 | 8/ 60 M6 | 10 | 4,5-6,0/ M6/ 6,3 | 10 | 120 | 45-60 | 60 | 18 | 20 | SA | 12 891,87 | 100 SA |
| 104 460 331 | 8/ 80 M6 | 10 | 4,5-6,0/ M6/ 6,3 | 10 | 140 | 60-80 | 60 | 18 | 20 | KS | 13 087,62 | 100 KS |
| 104 460 332 | 8/100 M6 | 10 | 4,5-6,0/ M6/ 6,3 | 10 | 160 | 80-100 | 60 | 18 | 20 | KS | 13 367,27 | 100 KS |
| 104 460 333 | 8/120 M6 | 10 | 4,5-6,0/ M6/ 6,3 | 10 | 180 | 100-120 | 60 | 18 | 20 | KS | 13 590,99 | 100 KS |
| 104 460 334 | 8/140 M6 | 10 | 4,5-6,0/ M6/ 6,3 | 10 | 200 | 120-140 | 60 | 18 | 20 | KS | 13 842,68 | 100 KS |
| 104 460 335 | 8/160 M6 | 10 | 4,5-6,0/ M6/ 6,3 | 10 | 220 | 140-160 | 60 | 18 | 20 | KS | 14 318,08 | 100 KS |
| 104 460 336 | 8/180 M6 | 10 | 4,5-6,0/ M6/ 6,3 | 10 | 240 | 160-180 | 60 | 18 | 20 | KS | 14 989,24 | 100 KS |
| 104 460 338 | 10/120 M6 | 13 | 4,5-6,0/ M6/ 6,3 | 12 | 180 | 100-120 | 70 | 22 | 20 | KS | 15 268,89 | 100 KS |
| 104 460 341 | 10/180 M6 | 13 | 4,5-6,0/ M6/ 6,3 | 12 | 240 | 160-180 | 70 | 22 | 20 | KS | 16 219,70 | 100 KS |
| 104 460 342 | 10/100 M8 | 13 | M 8 | 12 | 160 | 80-100 | 70 | 22 | 20 | KS | 14 989,24 | 100 KS |
| 104 460 343 | 10/120 M8 | 13 | M 8 | 12 | 180 | 100-120 | 70 | 22 | 20 | KS | 15 268,89 | 100 KS |
| 104 460 344 | 10/140 M8 | 13 | M 8 | 12 | 200 | 120-140 | 70 | 22 | 20 | KS | 15 520,58 | 100 KS |
| 104 460 345 | 10/160 M8 | 13 | M 8 | 12 | 220 | 140-160 | 70 | 22 | 20 | KS | 15 744,30 | 100 KS |

Produktová skupina 483



Thermax 12 a 16 pro "těžké zatížení"

Pro montáž u tepelně izolačních sdružených systémů (WDVS), která přeruší tepelný tok v závitové tyči kuželem proti postupu chladu. Je možná hospodárná montáž bez velkoplošného odstraňování izolace. K upevnění těžkých zatížení, jako jsou markýzy, **zimní zahrady a zastřešení ve spojení se systémem FIS V.**

Výhody produktu:

- Termické oddělení
- Průběžné nastavení
- Finančně výhodné a profesionální řešení
- Snadná a rychlá montáž bez zvláštního nářadí
- Jedna hmoždinka pro všechny stavební materiály
- Vysoce nosný montážní systém
- Venku ležící díly z nerezové oceli
- Jen 1 prvek pro užité délky 60 až 170 mm

Schválení orgánem stavebního dozoru pro **beton bez trhlin, cihlové zdivo, vápenopískové plné tvárnice, dutinové tvárnice z lehčeného betonu, příčně děrované cihly, vápenopískové děrované tvárnice (č: Z-21.8-1837).**

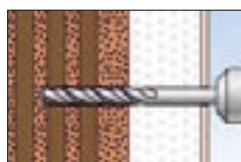
Montážní pokyny

- Montáž zcela bez zvláštního nářadí
- V případě cementové omítky předvrtejte vrtákem \varnothing 50 mm
- Kroutící moment při ukotvení 20 Nm
- Včetně děrované hmoždinky a frézovací čepele (pro montáž do odolné omítky)

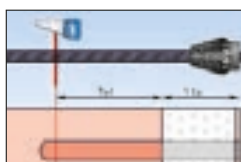
Materiál: pozink / nerez

| Obj. č. | Typ | Objem výplně v dílkách stupnice | Hloubka vrtání mm | Užitná délka max. mm | Min. ukotvení mm | d0 hmoždinky = vrtací \varnothing mm | Bal. | MJ | Cena CZK | za |
|-------------|------------|---------------------------------|---------------------------|----------------------|---------------------------|--|------|----|-----------|--------|
| 104 460 137 | 12/110 M12 | Beton 5; dutá cihla 26 | t _{fix} + 95 mm | 60-110 | beton 95; dutá cihla 130 | Beton 14; dutá cihla 20 | 20 | SA | 61 942,48 | 100 SA |
| 104 460 138 | 16/170 M12 | Beton 9; dutá cihla 40 | t _{fix} + 125 mm | 60-170 | beton 125; dutá cihla 200 | Beton 18; dutá cihla 20 | 20 | SA | 67 451,58 | 100 SA |

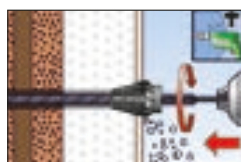
Produktová skupina 483



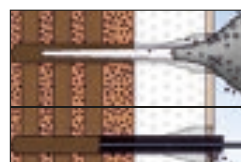
1. Vyvrtat otvor



2. Závitovou tyč podle potřeby zkrátit



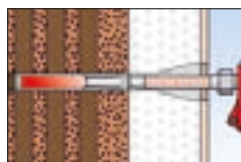
3. Thermaxem s příklepovou vrtáčkou nebo vrtacím kladivem vyfrézovat



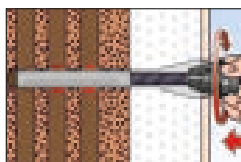
4. Vyčistit otvor



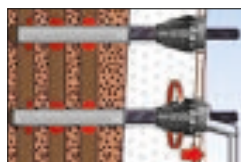
5. Vsunout síťkové pouzdro



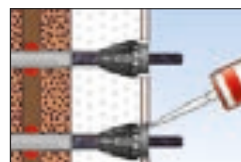
6. Zaplnit maltou FIS V



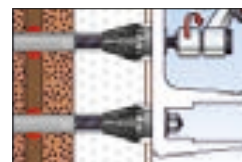
7. Zasunout Thermax



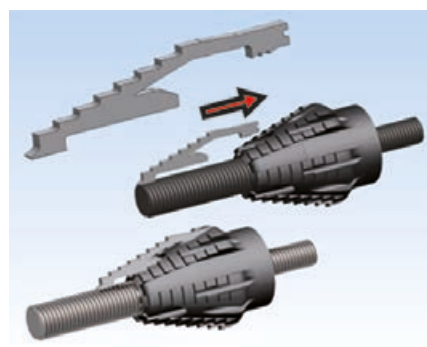
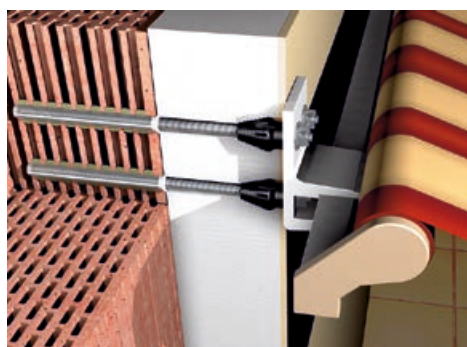
8. Podle potřeby nastavit vzdálenost Thermaxu



9. Spáru kolem kroužku u omítky vyplnit těsnícím lepidlem Fischer

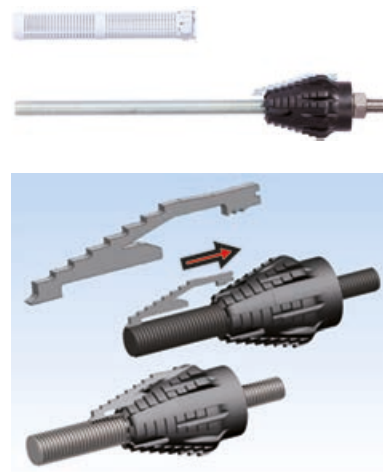


10. Upevnit nástavný díl určeným točivým momentem



Fischer Thermax pro těžké zatížení neret A4 - malé balení

Rozšiřovací systém fischer Thermax je řešení pro upevnění vnější stěny bez tepelných mostů v systému ETICS. Systém se skládá ze speciální kotvení tyče vyrobené z pozinkované oceli s kuželem vyztuženým skelnými vlákny, se šrouby a kotvicími pouzdry pro montáž do děrovaných cihel. V kombinaci s vysokou výkonovou maltou fischer FIS V a fischerovou Superbondovou maltou FIS SB je systém schválen pro řadu stavebních materiálů. Kotvení tyč s kuželem zesíleným skelnými vlákny se frézuje přes omítku do izolačního materiálu. Kotvicí tyč je zakotvena v kotvicím pouzdře pomocí injekční malty ve stavební hmotě. Kužel na hlavě kotvení tyče přerušuje tepelný most a zachycuje šroub z nerezové oceli pro vnější uchycení. Thermax přenáší těžké náklady jako jsou markýzy, klimatizace a satelitní systémy do betonu, pórobetonu a zdiva z perforovaného a pevného kamene.



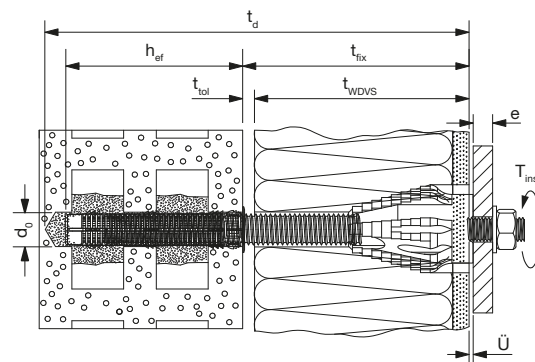
Přednosti produktu:

- Montáž nástavby bez tlakových bodů a poškození ETICS.
- Vhodné pro všechny stavební materiály.
- Žádný vstup do studeného prostředí: Protiskuzový kužel přerušuje tepelný most.
- Cenově efektivní instalace bez speciálních nástrojů
- Vnější části z nerezové oceli A4
- Kotvení tyč z pozinkované oceli

Schválení orgánem stavebního dozoru pro **beton bez trhlin, cihlové zdivo, vápenopískové plně tvárnice, dutinové tvárnice z lehčeného betonu, příčně děrované cihly, vápenopískové děrované tvárnice (č: Z-21.8-1837).**

Montážní pokyny

- Montáž zcela bez zvláštního nářadí
- V případě cementové omítky předvrtejte vrtákem $\varnothing 50$ mm
- Krouticí moment při ukotvení 20 Nm
- Včetně děrované hmoždinky a frézovací čepice (pro montáž do odolné omítky)

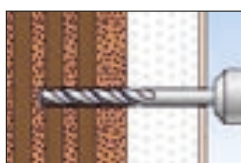


Malé balení, obsah 2 kusy

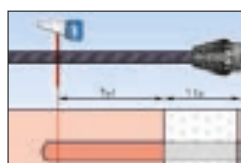
Materiál: pozink / nerez

| Obj. č. | Typ | Objem výplně v dílkách stupnice | Hloubka vrtání mm | Užitná délka max. mm | Min. ukotvení mm | d \varnothing hmoždinky= vrtací \varnothing mm | Bal. | MJ | Cena CZK | za |
|-------------|------------|---------------------------------|-------------------|----------------------|----------------------|--|------|----|----------|------|
| 104 460 131 | 12/110 M12 | beton 5; kámen 26 | tfix + 95 mm | 60-110 | beton 95; kámen 130 | beton 14; kámen 20 | 2 | SA | 1 532,48 | 1 SA |
| 104 460 132 | 16/170 M12 | beton 9; kámen 40 | tfix + 125 m | 60-170 | beton 125; kámen 200 | beton 18; kámen 20 | 2 | SA | 1 697,48 | 1 SA |

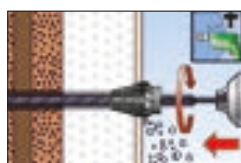
Produktová skupina 483



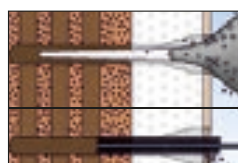
1. Vyvrtat otvor



2. Závitovou tyč podle potřeby zkrátit



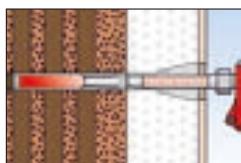
3. Thermaxem s příklepovou vrtačkou nebo vrtacím kláděm vyfrézovat



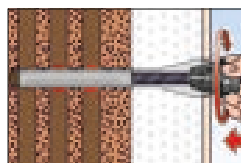
4. Vyčistit otvor



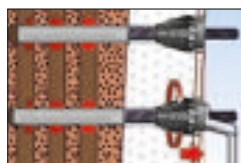
5. Vsunut sítkové pouzdro



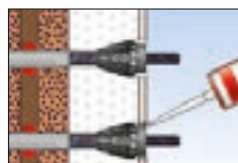
6. Zaplnit maltou FIS V



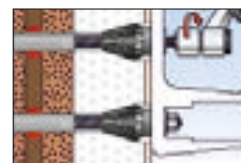
7. Zasunout Thermax



8. Podle potřeby nastavit vzdálenost Thermaxu



9. Spáru kolem kroužku u omítky vyplnit těsnícím lepidlem Fischer



10. Upevnit nástavby díl určeným točivým momentem

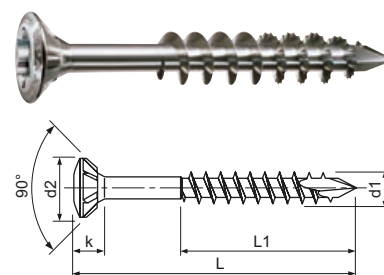
Fasádní vrut s čočkovou hlavou, se špičkou CUT T-STAR plus - nerez A2

S T-STAR plus s vedením čepu, hrotem CUT, frézovacími žlábkami se zvlněným profilem.

Výhody:

- CUT-špička: přesné zasazení, umožňuje šroubování bez předvrtání (v závislosti na charakteru dřeva), snižuje účinně štípanost dřeva
- dekorativní čočkovitá hlava
- T-STAR plus: jisté usazení nářadí, optimální přenos síly
- vlnkový profil: pro rychlejší a jistější přišroubování
- Evropské technické posouzení ETA 12/0114

U tvrdého dřeva obsahujících kyselinu tříslou, jako je **dub, ořech, jilm**, použijte **povrch A4** a předvrtajte otvory!



| Obj. č. | d1 mm | L mm | L1 mm | d2 max. mm | Náběh | Bal. | MJ | Cena CZK | za |
|-------------|-------|------|-------|------------|-------|------|----|----------|--------|
| 104 403 262 | 4.5 | 35 | 25 | 8.8 | TX 20 | 200 | KS | 320,10 | 100 KS |
| 104 403 263 | 4.5 | 40 | 25 | 8.8 | TX 20 | 200 | KS | 332,22 | 100 KS |
| 104 403 264 | 4.5 | 45 | 30 | 8.8 | TX 20 | 200 | KS | 384,76 | 100 KS |
| 104 403 265 | 4.5 | 50 | 32 | 8.8 | TX 20 | 200 | KS | 431,65 | 100 KS |
| 104 403 266 | 4.5 | 60 | 37 | 8.8 | TX 20 | 100 | KS | 497,12 | 100 KS |
| 104 403 267 | 4.5 | 70 | 42 | 8.8 | TX 20 | 100 | KS | 552,09 | 100 KS |
| 104 403 268 | 4.5 | 80 | 46 | 8.8 | TX 20 | 100 | KS | 652,32 | 100 KS |
| 104 403 269 | 5 | 60 | 37 | 9.7 | TX 20 | 100 | KS | 636,96 | 100 KS |
| 104 403 270 | 5 | 70 | 42 | 9.7 | TX 20 | 100 | KS | 712,14 | 100 KS |
| 104 403 271 | 5 | 80 | 46 | 9.7 | TX 20 | 100 | KS | 860,06 | 100 KS |
| 104 403 273 | 5 | 100 | 61 | 9.7 | TX 20 | 100 | KS | 1 013,64 | 100 KS |

Produktová skupina 490 495

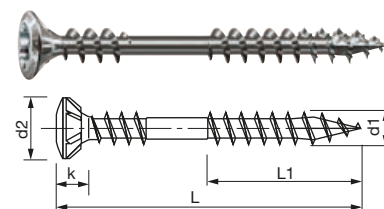
Fasádní vrut s čočkovou hlavou, s fixačním závitem a špičkou CUT, nerez A2

ETA-12/0114

Výhody:

- se špičkou SPAX 4CUT a zvlněným profilem SPAX
- fixační závit: umožňuje pevné a trvalé spojení dvou dřevěných součástí
- dekorativní čočkovitá hlava
- SPAX T-STAR plus: pevné usazení nástroje, žádné vypadávání při šroubování, optimální přenos síly

U tvrdého dřeva obsahujících kyselinu tříslou, jako je **dub, ořech, jilm**, použijte **povrch A4** a předvrtajte otvory!



| Obj. č. | d1 mm | L mm | L1 mm | d2 max. mm | Náběh | Bal. | MJ | Cena CZK | za |
|-------------|-------|------|-------|------------|-------|------|----|----------|--------|
| 104 403 295 | 4.5 | 50 | 21.5 | 8 | TX 20 | 200 | KS | 383,15 | 100 KS |
| 104 403 296 | 4.5 | 60 | 26.5 | 8 | TX 20 | 100 | KS | 485,80 | 100 KS |
| 104 403 297 | 4.5 | 70 | 31.5 | 8 | TX 20 | 100 | KS | 647,47 | 100 KS |

Produktová skupina 490 495

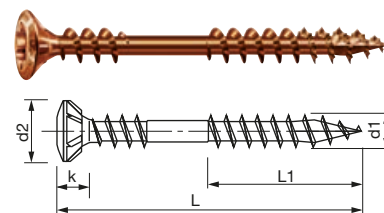
**Fasádní vrut s čočkovou hlavou, s fixačním závitem a špičkou CUT, nerez A2 antik**

ETA-12/0114

Výhody:

- se špičkou SPAX 4CUT a zvlněným profilem SPAX
- fixační závit: umožňuje pevné a trvalé spojení dvou dřevěných součástí
- dekorativní čočkovitá hlava
- dekorativní povrch antik
- SPAX T-STAR plus: pevné usazení nástroje, žádné vypadávání při šroubování, optimální přenos síly

U tvrdého dřeva obsahujících kyselinu tříslou, jako je **dub, ořech, jilm**, použijte **povrch A4** a předvrtejte otvory!



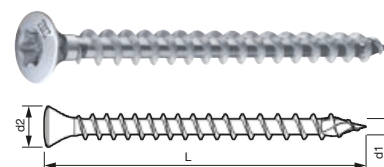
| Obj. č. | d1 mm | L mm | L1 mm | d2 max. mm | Náběh | Bal. | MJ | Cena CZK | za |
|-------------|-------|------|-------|------------|-------|------|----|----------|--------|
| 104 403 298 | 4.5 | 50 | 21.5 | 8 | TX 20 | 200 | KS | 434,88 | 100 KS |
| 104 403 299 | 4.5 | 60 | 26.5 | 8 | TX 20 | 100 | KS | 554,51 | 100 KS |

Produktová skupina 490 495

**Unix-Top fasádní vrut s čočkovou hlavou T-Drive, nerez A2**

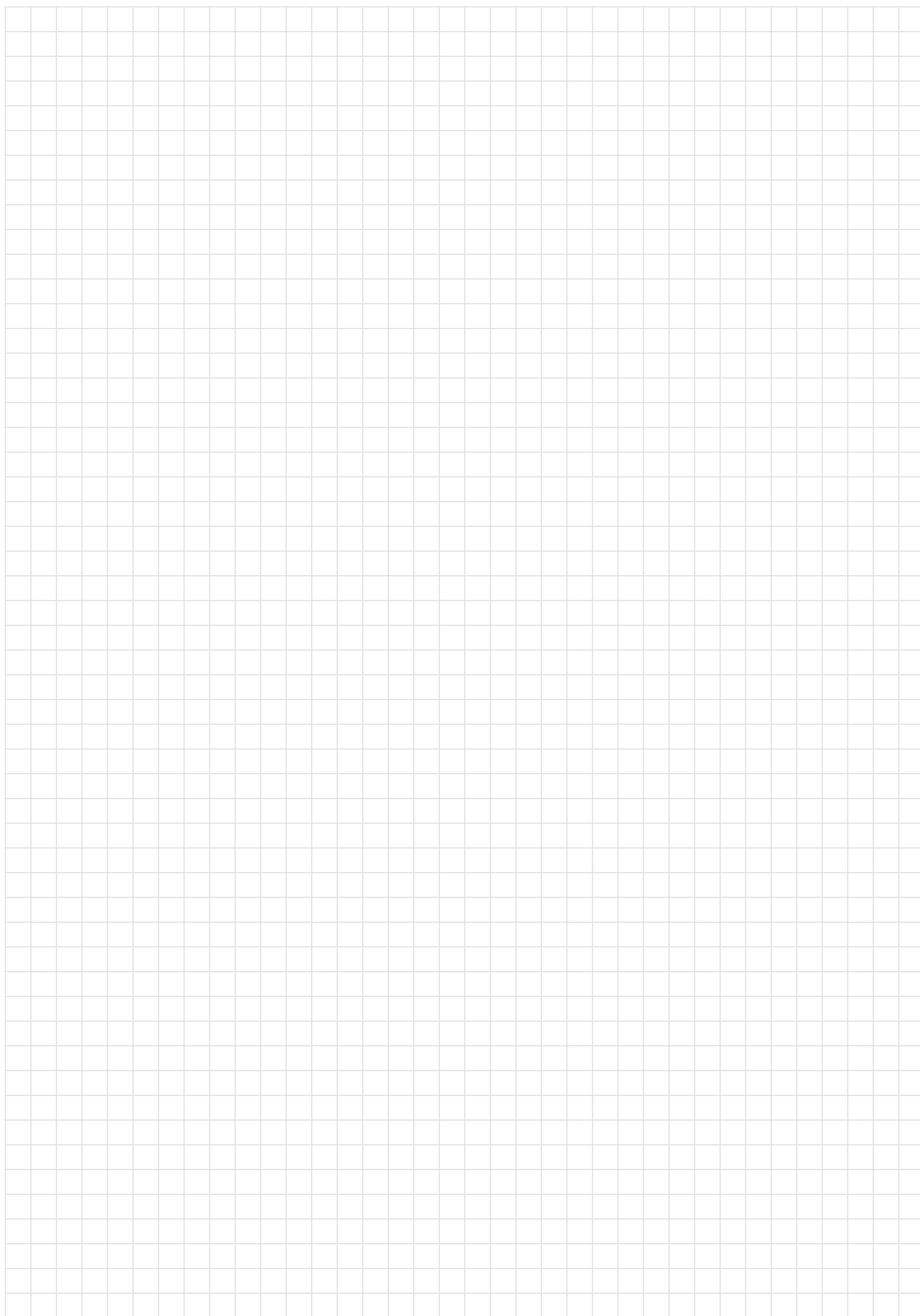
Fasádní vrut Heco Unix je díky stahovacímu efektu (=stažení spojovaných materiálů díky různému stoupání závitu) perfektní pro montáž dřevěných fasád. Za pomoci rozdílného stoupání závitu jsou dřevěné části při šroubování stahovány. Nedoléhající fasádní prkna je možno bez další fixace resp. bez větší námahy těsně přišroubovat ke spodní konstrukci -> úspora času a námahy.
Evropské technické ocenění ETA 11/0452.

Heco-Unix® obsadil na mezinárodním veletrhu náradí, strojů a technologií v Kolíně nad Rýnem **1. místo v soutěži „Innovationspreis Befestigungstechnik 2010“**.



| Obj. č. | d1 mm | L mm | d2 max. mm | Náběh | Bal. | MJ | Cena CZK | za |
|-------------|-------|------|------------|-------|------|----|----------|--------|
| 104 490 052 | 4.5 | 50 | 7.2 | TX 20 | 200 | KS | 674,14 | 100 KS |
| 104 490 053 | 4.5 | 60 | 7.2 | TX 20 | 200 | KS | 733,15 | 100 KS |
| 104 490 054 | 4.5 | 70 | 7.2 | TX 20 | 200 | KS | 813,18 | 100 KS |
| 104 490 055 | 4.5 | 80 | 7.2 | TX 20 | 200 | KS | 1 000,71 | 100 KS |
| 104 489 710 | 5 | 40 | 7.2 | TX 20 | 200 | KS | 622,41 | 100 KS |
| 104 489 711 | 5 | 50 | 7.2 | TX 20 | 200 | KS | 722,64 | 100 KS |
| 104 489 712 | 5 | 60 | 7.2 | TX 20 | 200 | KS | 863,29 | 100 KS |
| 104 489 713 | 5 | 70 | 7.2 | TX 20 | 200 | KS | 1 131,66 | 100 KS |
| 104 489 714 | 5 | 80 | 7.2 | TX 20 | 200 | KS | 1 260,18 | 100 KS |

Produktová skupina 490 495



OBCHODNÍ PODMÍNKY společnosti Schachermayer, spol. s r. o., IČ: 161 89 977, DIČ: CZ16189977, se sídlem 143 01 Praha 4 – Modřany, Mezi Vodami 1935/7 dle § 1751 a násl. Občanského zákoníku č. 89/2012 Sb.

Kontakt:

Email: info@schachermayer.cz; datenschutz@schachermayer.com
Fax: +420 244 001 340
Online: http://www.schachermayer.cz/kontakt/all/
Korespondenční adresa: Průmyslová 1369, 253 01 Hostivice

1. Úvodní ustanovení

Tyto obchodní podmínky (dále jen „OP“) se stávají nedílnou součástí každého závazkového vztahu uzavíraného mezi prodávajícím - dodavatelem (Schachermayer, spol. s r.o.) a kupujícím - odběratelem (fyzická nebo právnická osoba).

2. Rozsah platnosti

Tyto OP blíže upravují podmínky prodeje zboží firmou Schachermayer, spol. s r. o. OP platí v plném rozsahu, pokud se prodávající a kupující nedohodnou v Rámcové kupní smlouvě či kupní smlouvě, případně v dalším smluvním vztahu na jiných podmínkách. Konkrétní ujednání stran, která jsou odlišná od ustanovení těchto OP, mají před těmito přednost. Proávající je oprávněn tyto OP v případě rozumné potřeby jednostranně přiměřeně změnit, kdy je však povinen kupujícímu tyto změny bez zbytečného odkladu písemně či elektronicky oznámit, nebo je povinen tyto uveřejnit na svých www stránkách. Kupující má právo tyto změny písemně či elektronicky odmítnout a smluvní vztah ukončit v rámci jednoměsíční výpovědní doby, jež začne běžet od 1. dne měsíce následujícího, po doručení výpovědi prodávajícímu.

3. Vznik kupní smlouvy a její náležitosti

Jednotlivé kupní smlouvy či realizační smlouvy sjednávají buď samotné, nebo v návaznosti na Rámcovou kupní smlouvu uzavřenou mezi stranami jsou uzavírány na základě závazných objednávek kupujícího adresovaných prodávajícímu zejména telefonicky, faxem, písemně poštou, e-mailem (elektronicky) nebo předaných osobně v provozovně prodávajícího. Kupující je povinen uvést v objednávce své identifikační údaje (název firmy a údaje dle výpisu ze živnostenského či obchodního rejstříku tj. zejména sídlo, IČO, DIČ, bankovní spojení), přesné označení požadovaného zboží, jeho množství, způsob a místo dodání a požadovaný termín odběru, to vše potvrzené oprávněnou osobou kupujícího. Proávající zaše kupujícímu bez zbytečného odkladu své stanovisko k objednavce písemně či elektronicky. Navrhne-li prodávající určité změny doporučené objednavky, považuje se původní objednávka kupujícího za potvrzenou ve smyslu změn navržených prodávajícím, pokud tyto změny kupující do tří pracovních dnů od jejich doručení písemně či elektronicky neodmítne. Pokud je takto odmítne bude vznik smluvního vztahu předmětem jednání a nebo smluvní vztah nevznikne.

V případě potřeby okamžitého plnění či v jiných podobných případech vznikne smluvní vztah neproděním plněním prodávajícího dle objednávky kupujícího. Dodací lhůty jsou závazné, jen pokud jsou písemně či v elektronické podobě potvrzeny oběma stranami. V případě nesplnění požadovaného termínu kupujícím dodání ze strany prodávajícího bez nám potvrzené objednávky, nelze ze strany kupujícího uplatňovat jakékoli nároky z titulu jiného termínu dodání zboží

4. Místo plnění a cena dalších činností souvisejících s dodávkou

Místem plnění (dodání) zboží je předně ve smluvních vztazích specifikovaná provozovna, sklad nebo sídlo prodávajícího, odkud si kupující zboží převezme proti jeho potvrzení oprávněnou osobou na dodacím (přepravním) listu. Je-li v objednávce kupujícího požadavek na dodání zboží (dovoz) v rámci pravidelného rozvozu do sídla kupujícího (případně do jiného místa určitého kupující) a prodávající tento požadavek bude akceptovat, pak je místo plnění takto dohodnuto. Bude-li objednáno zboží včetně jeho odeslání do určitého místa, pak se uskutečňuje dodání zboží (plnění) jeho předáním prvnímu dopravci k přepravě pro kupujícího. Kupující je povinen převzít i dílčí dodávky zboží. V případě, že kupující odmítne převzít řádně dodané zboží, je povinen uhradit prodávajícímu veškeré náklady mu tím vzniklé.

Cena za dopravu zboží není součástí kupní ceny zboží. Při sjednané dopravě zásilkovou službou bude u objednavek s celkovou hodnotou jedné zakázky do 7.500,-Kč bez DPH účtován prodávajícím poplatek ve výši 235,- Kč bez DPH. Kupující je povinen poplatek zaplatit. Cena za zboží nezahrnuje ani cenu za vykládku a manipulaci se zbožím a kupující se zavazuje tyto event. vícenáklady uhradit na základě vystaveného daňového dokladu strany, která náklad vymaložila.

Dodání zboží v množství a kvalitě dle smlouvy (objednávky kupujícího) potvrzení oprávněný zástupce kupujícího při převzetí zboží podpisem dodacího či přepravního listu s čitelným uvedením jména a datem převzetí.

V případě uplatnění reklamace u dopravce platí, že pokud bude zjištěno prokazatelně poškození obalu zásilky, je zástupce kupujícího povinen toto poznamenat ihned při převzetí zboží do poznámek dodacího či přepravního listu. Zástupce kupujícího je rovněž povinen si při převzetí zásilky zkontrolovat počet kusů v zásilce. Kupující je povinen prohlédnout zboží podle možnosti co nejdříve (nejděle do 48 hodin) po tom, co na něho přejde nebezpečí škody na zboží, tj. po převzetí zboží nebo dle čl. 7 těchto OP. Jestliže kupující toto neučiní, může uplatňovat nároky z vad zjistitelných při této prohlídce, jen když prokáže, že tyto vady mělo zboží již dříve

5. Cena

Ceny zboží jsou smluvní a vychází z aktuálního ceníku prodávajícího. Proávající si vyhrazuje právo tyto ceny upravit zejména s ohledem na změny nákupních cen, nákladů a poplatků. Prestane-li v budoucnu existovat česká koruna (CZK či Kč) jako platná měna (zákonně platidlo) a bude nahrazena evropskou měnou „EUR“, budou poté všechny platební závazky dle této smlouvy hodnoceny v EUR dle směnného kursu EUR k české koruně v den zániku této měny

6. Platební podmínky

a. Proávající je oprávněn fakturovat či účtovat cenu v den odeslání zboží kupujícímu, anebo v den osobního převzetí zboží resp. v den prodlání kupujícího s převzetím zboží.

b. Doba splatnosti je ujednána v rámcové či jednorázové kupní smlouvě. c. Při odběrech zboží přímo od výrobce bude zboží fakturováno, tj. bude vystaven daňový doklad na základě dodacích listů vystavených prodávajícím dle dodacích (přepravních) listů výrobce. Při dodávkách uskutečněných ze skladu prodávajícího bude zboží fakturováno v den odeslání zboží kupujícímu nebo v den osobního převzetí zboží.

d. Za uskutečněnou platbu na základě fakturace se považuje den připsání finančních prostředků na bankovní účet prodávajícího nebo den složení hotovosti na pokladně prodávajícího. V případě hotovostní úhrady na pokladně prodávajícího je tento současně ihned povinen kupujícímu vystavit daňový doklad o provedení úhrady.

e. Neplní-li kupující řádně své peněžité závazky ze smluvních vztahů, je prodávající oprávněn další požadované plnění na dodávku zboží okamžitě odeprít a to až do doby plné úhrady dlužné částky.

Kupující je povinen v případě porušení své povinnosti uhradit splatný finanční závazek zaplatit prodávajícímu smluvní pokutu ve výši 0,05% denně z celkové neuhrazené kupní ceny od 1. dne prodlání, a to vedle zákoných úroků z prodlání. Smluvní pokuta se počítá za každý i započatý den, v němž je kupující v prodlání se zaplacením kupní ceny, až do dne zaplacení.

7. Nabytí vlastnického práva, předchod nebezpečí škody

Vlastnické právo ke zboží přechází na kupujícího okamžikem úplného zaplacení kupní ceny za dodané zboží. Zaplacením celé kupní ceny se rozumí připsání celé fakturované částky na účet prodávajícího, příp. její složení v hotovosti do pokladny prodávajícího.

Zboží, které nebylo plně uhrazeno, nesmí být kupujícím dále jakkoli zcizováno, prodáno a dáváno do zástavy jako ručení, pokud k tomu prodávající nedal písemný souhlas. Bylo-li zboží i přes tento zákaz kupující dále zcizováno, prodáno nebo dáno do zástavy, je kupující povinen uhradit prodávajícímu smluvní pokutu ve výši dvojnásobku ceny zboží (včetně DPH), za kterou mu bylo zboží prodáno. Pokud kupující nedodrží platební podmínky, nebo je-li ukončena kupní smlouva z jeho viny, nebo je zahájeno s ním insolvenční řízení dle insolvenčního zákona v platném znění, jsou všechny jeho závazky splatné okamžitě. Proávající má právo požadovat od kupujícího vydání dodaného zboží, které v důsledku nezaplacení kupní ceny je stále ve vlastnictví prodávajícího. Kupující umožní prodávajícímu přístup do objektu, ve kterém se dané zboží nachází a umožní jeho zpětné fyzické převzetí prodávajícím.

Nebezpečí škody na zboží přechází na kupujícího v době, kdy převezme zboží od prodávajícího (v okamžiku dodání), nebo jestliže tak neučiní v době, kdy mu prodávající umožní nakládat se zbožím a kupující poruší svůj závazek tím, že zboží nepřevzme. V případě, že je zboží doručováno prostřednictvím dopravce, pak v době, kdy prodávající předá toto zboží prvnímu dopravci.

Smluvní strany si tímto sjednávají omezení odpovědnosti prodávajícího za případnou újmu způsobenou kupujícímu v souvislosti se smluvním vztahem na dodání zboží a to tak, že povinnost prodávajícího k náhradě újmy je nejvýše do částky odpovídající sjednané kupní ceně příslušného zboží bez DPH. Toto omezení odpovědnosti prodávajícího neplatí pro případy způsobené újmou člověku na jeho přírodních právech, anebo pro případy újmy způsobené úmyslně či z hrubé nedbalosti.

8. Záruční doby a odpovědnost za vady zboží

Proávající poskytuje záruku na zboží v závislosti na záruční době výrobců, a to

a. při dodávce zboží konečným odběrateli, který je podnikatelským subjektem, v délce nejméně 12 měsíců od převzetí zboží
b. při dodávce zboží odběrateli, který zboží dále prodává konečným spotřebitelům, v délce nejméně 24 měsíců od převzetí zboží
c. při dodávce zboží spotřebiteli, který není podnikatelským subjektem, v délce nejméně 24 měsíců od převzetí zboží.

Způsob uplatnění reklamace a její vyřízení stanoví Reklamační podmínky v příloze OP.

Proávající neodpovídá za ty vady zboží, o kterých kupující v době uzavření této smlouvy věděl nebo s přihlédnutím k okolnostem musel vědět, ledaže se vady týkají vlastností zboží, které mělo mít podle této smlouvy. Vrácení zboží lze provést jen se souhlasem prodávajícího, na náklady odesílatele a nikoliv na dobříku. Při vrácení zboží je třeba doložit fakturu nebo jiný daňový doklad. Zboží ve zvláštním provedení, nebo zboží nařezané podle přání kupujícího není přijímáno zpět.

Storno, nebo částečné storno potvrzené zakázky není možné bez souhlasu prodávajícího. V předem dojednaných, nebo prodávajícím potvrzených případech storna, bere kupující na vědomí, že při zrušení zakázky uhradí prodávajícímu vzniklé náklady ve výši minimálně 15% z hodnoty zakázky (bez DPH), nejméně však 300,- Kč (bez DPH).

9. Ochrana osobních údajů a zaslání novinů

Ochrana osobních údajů našich zákazníků bereme velmi vážně. Informace týkající se ochrany osobních údajů jsou obsaženy v našich zásadách ochrany osobních údajů, dostupných na www.schachermayer.cz/datenschutz. Pro zaslání našich obchodních sdělení (newsletterů), pokud neexistuje obchodní vztah mezi společnostmi Schachermayer, spol. s r. o. a adresátem obchodního sdělení, je nezbytný souhlas se zpracováním osobních údajů adresáta, který je možno udělit zakliknutím v online formuláři na webových stránkách společnosti Schachermayer, spol. s r. o. Tento souhlas může být kdykoli písemně odvolán, a to prostřednictvím emailu, doporučeného dopisu, faxu, nebo online formuláře na kontaktech společnosti uvedených v záhlaví tohoto dokumentu.

10. Závěrečné ustanovení

Smluvní vztahy neupravené těmito OP, kupní smlouva a ani rámcovou kupní smlouvu se řídí příslušnými ustanoveními občanského zákoníku č. 89/2012 Sb.

Spory, které by mohly vzniknout mezi smluvními stranami při plnění smluvních povinností, budou řešeny smírnou cestou. V případě nedohody stran o řešení sporu je pro projednání sporu mezi stranami věcně příslušný soud s místní příslušností dle sídla prodávajícího.

Subjektem pro mimosoudní řešení spotřebitelských sporů je Česká obchodní inspekce www.coi.cz

Přílohou těchto Obchodních podmínek jsou Reklamační podmínky společnosti.

Tyto Obchodní podmínky byly vydány společností Schachermayer, spol. s r. o. dne 10. 1. 2019

REKLAMAČNÍ PODMÍNKY společnosti Schachermayer, spol. s r. o. Naše obchodní společnost věnuje velkou pozornost kvalitě své práce i kvalitě prodáváných výrobků. Proto spolupracujeme s renomovaný-

mi dodavateli kvalitního zboží a naši pracovníci jsou profesionálně připravováni na manipulaci se zbožím i na spolupráci se zákazníkem.

Pokud se přesto vyskytné důvod k reklamaci, doporučujeme kupujícímu jako zákazníkovi, aby ve vlastním zájmu postupoval dle těchto reklamačních podmínek:

a. Způsob uplatnění reklamace a záruční doby

- Ihned při přijímce zboží v rámci osobního odběru na prodejně ověřit balení zboží, tj. správný počet kusů nebo obalů, případně jejich zjevné poškození a event. reklamaci zde přímo uplatnit u do písemného protokolu sepsaného s prodávajícím.
- Ihned při přijímce zboží při dodávce spediciční službou (dopravcem) ověřit balení zboží, tj. správný počet kusů nebo obalů, případně jejich zjevné poškození a event. reklamaci vyznačit na přepravním listě a následovně vyplnit s řidičem speciální firmy zápis o reklamaci (v opačném případě nelze reklamaci uznat). Případné poškození zboží je povinen zástupce kupujícího nahlásit dále i firmě Schachermayer, spol. s r. o., a to nejpozději do 24 hodin od převzetí zboží od dopravce. Rozdíly v počtu dodaného množství zboží oproti objednávce, je kupující povinen nahlásit prodávajícímu do 48 hodin od převzetí zboží.

»» V případě reklamace poškození zásilky je kupující povinen jako přílohu k reklamačnímu protokolu (nahlášení reklamace) přiložit následující fotodokumentaci:

- foto etikety na poškozené zásilce
- celkový pohled poškozené zásilky
- celkový pohled poškozené položky
- foto manipulačních značek, pokud na obalu byly uvedeny (pozor klau, manipulační šipky atd...)
- poškozené místo obalu
- pohled do rozbalené zásilky
- Nejpозději do konce záruční doby dle Obchodních podmínek je třeba reklamovat výrobní vady, nebo funkční vady výrobku způsobené výrobcem, které se objeví v průběhu užívání výrobku.
- Reklamace se uplatňuje písemně v záručních dobách dle Obchodních podmínek na příslušných pobočkách společnosti Schachermayer, spol. s r. o. a s doručením reklamovaného zboží na reklamační oddělení společnosti Schachermayer, spol. s r. o. na adrese Průmyslová 1369, 253 01 Hostivice. V reklamaci je třeba ztotožnit dodávku s odkazem na dodací list a datum plnění. Dále je třeba charakterizovat uplatněné vady zboží a volbu kupujícího ohledně zvoleného způsobu vyřízení reklamace dle § 2099 a násl. obč. zákoníku. Podmínkou pro řádné uplatnění reklamace je rovněž předložení dokladu o zaplacení reklamovaného zboží.

b. Posouzení reklamace

Posouzení reklamace provede v běžných případech pověřený zaměstnanec naší společnosti ve lhůtě 30 dnů od uplatnění reklamace, v závažných a komplikovaných případech ve spolupráci s dodavatelem či výrobcem předmetného zboží ve lhůtě do 60 dnů od uplatnění reklamace event. ve lhůtě stanovené dodavatelem či výrobcem zboží. V případě zjištěné oprávněnosti reklamace bude kupujícímu sdělen způsob a termín vyřízení reklamace. V případě zjištěné neoprávněnosti reklamace bude tato odmítnuta s odůvodněním a písemným vyrozuměním kupujícího.

c. Vyřízení oprávněné reklamace

V případě oprávněnosti reklamace lze tuto následně řešit dle volby kupujícího:

1. dodáním chybějícího zboží, nebo
2. opravou zboží, nebo
3. přiměřenou slevou z kupní ceny, nebo
4. dodáním nového zboží bez vady

Není-li možno reklamaci vyřídit žádným z výše uvedených způsobů, nebo jde-li o tzv. vady neodstranitelné, má kupující právo na odstoupení od kupní smlouvy a vrácení již uhrazené kupní ceny za reklamované zboží oproti jeho zpětnému předání, pokud nebude mezi stranami dohodnuto jinak. Reklamace nemůže být uznána v případě stavu zboží, které bylo vyvoláno jeho poškozením či zničením vnějšími vlivy či nevhodným zacházením se zbožím kupujícím, jiným uživatelem či osobou se zbožím manipulující.

Jde zejména o tyto případy:

- umístění či uskladnění zboží na nevhodném místě
- vlhko, prudké slunce, chemický či jinak nevhodné prostředí
- zanedbání odborné péče o zboží
- nevhodné zacházení se zbožím ze strany uživatele či jiných osob
- nevhodná přeprava či manipulace
- nedbalostní či úmyslné poškození nebo zničení zboží
- neodvratitelná událost v důsledku tzv. vyšší moci.

d. Neoprávně vrácené zboží bez souhlasu společnosti Schachermayer, spol. s r. o.

Dojde-li při kontrole vráceného zboží ke zjištění, že dodávka obsahuje zboží, které není uvedeno na přibaleném „potvrzení vratkové zakázky“ nebo, že zboží neodpovídá parametrům pro vrácení (není v originálním obalu, nese známky opotřebení, je poškozeno apod.) budou tyto položky s kupujícím řešeny následovně:

- kupujícímu bude s jeho souhlasem zboží vráceno na jeho náklady, tj. kupující hradí zejména přepravné.
- kupující si může toto neoprávněně jim vrácené zboží do 30 dnů od výzvy prodávajícího osobně vyzvednout na pobočce Praha – Hostivice

V případě nesouhlasnosti kupujícího s převzetím tohoto zboží bude toto po uplynutí 30 dnů od rozhodné události tj. nespokojenosti součinnosti ke zpětnému převzetí sešrotováno na náklady kupujícího.

V případě neoprávněné reklamace hradí náklady spojené s jejím vyřízením kupující.

Tyto reklamační podmínky jsou přílohou Obchodních podmínek vydaných firmou Schachermayer, spol. s r. o.

Schachermayer, spol. s r. o.

V Praze dne 1. 5. 2018

Prodejní a poradenská centra

Praha západ - Hostivice

Průmyslová 1369
CZ 253 01 Hostivice
Telefon +420 244 001 315 stavba-kov-sklo
Telefon +420 244 001 316 interiérové vybavení
paha@schachermayer.cz

Brno

Heršpická 1013/11 D
CZ 639 00 Brno
Telefon +420 543 420 609
brno@schachermayer.cz

Telefonní prodejní centrum

Opava

Telefon +420 553 623 849
opava@schachermayer.cz

Zahraniční pobočky:

Rakousko - Maďarsko - Slovinsko - Slovensko
Chorvatsko - Polsko - Bosna&Hercegovina
Rumunsko - Srbsko - Itálie - Černá Hora - Německo



www.schachermayer.cz
e-mail: info@schachermayer.cz